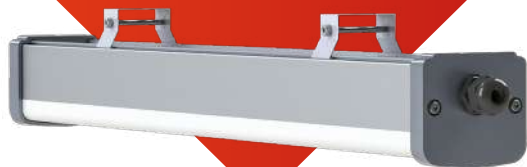


# Luminária Hermética Industrial LED com Módulo de Emergência

Hermetic Industrial LED Luminaire with Emergency Module / Luminaria LED Industrial Hermética con Módulo de Emergencia

Linha Boracéia • CLB-E(P)  
Boracéia Line / Línea Boracéia



20W

40W

50W

65W

90W

A Luminária Hermética Industrial LED com Modulo de Emergência da linha **Boracéia Conexled** oferece resistência, versatilidade e ótimo desempenho para aplicações industriais e comerciais, funcionamento com alimentação convencional e modulo emergência com utilização de baterias, substituindo as tradicionais luminárias fluorescentes com excelência, proporcionando economia de energia e diminuindo substancialmente os ciclos de manutenção. Instalação diretamente sobreposta ao teto ou perfilado, adequado para uso em locais sujeitos a gases, poeiras, vapores e pós não inflamáveis, ou áreas que exigem limpeza contínua utilizando água. Devido ao avançado sistema óptico, proporciona alta uniformidade luminosa e excelente distribuição da luz, reduzindo o ofuscamento e aumentando os índices de iluminação.

*The Hermetic LED Industrial Luminaire with Emergency Module of the Boracéia Conexled line offers resistance, versatility and excellent performance for industrial and commercial applications, operation with conventional power and emergency module with the use of batteries, replacing traditional fluorescent luminaires with excellence, providing energy savings and substantially decreasing maintenance cycles. Installation directly overhead or profiled, suitable for use in places subject to gases, dust, vapors and non-flammable powders, or areas that require continuous cleaning using water. Due to the advanced optical system, it provides high luminous uniformity and excellent light distribution, reducing glare and increasing lighting rates.*

*La Luminaria Industrial LED Hermética con Módulo de Emergencia de la línea Boracéia Conexled ofrece resistencia, versatilidad y excelente desempeño para aplicaciones industriales y comerciales, operación con energía convencional y módulo de emergencia con el uso de baterías, reemplazando luminarias fluorescentes tradicionales con excelencia, brindando ahorro energético y disminución sustancial de los ciclos de mantenimiento. Instalación directamente sobre cabeza o perfilada, apta para su uso en lugares sujetos a gases, polvo, vapores y polvos no inflamables, o áreas que requieran una limpieza continua con agua. Debido al avanzado sistema óptico, proporciona una alta uniformidad luminosa y una excelente distribución de la luz, lo que reduce el deslumbramiento y aumenta las tasas de iluminación.*

## Destaques Highlights / Destacar

### 3 Anos de Garantia\*

3 years warranty / 3 años de garantía

### Autonomia de 90 minutos

90-Minute Battery Life / Duración de la Batería de 90 Minutos

### Alto Rendimento e Vida Útil Prolongada

High Performance and Longer Service Life / Alto Rendimiento y Vida Útil Más Prolongada

### Sistema Fixação Versátil Multifuncional

Multifunctional Versatile Fixing System / Sistema de Fijación Versátil Multifuncional

### Ideal para Áreas com Gases, Vapores e Pós

Ideal for Areas with Gases, Vapors and Powders / Ideal para Áreas con Gases, Vapores y Polvos

### Fácil Instalação

Easy Installation / Fácil Instalación

## Aplicações Applications / Aplicaciones



Indústrias

Industries / Industrias



Armazéns

Warehouses / Almacenes



Câmaras Frigoríficas

Cold Rooms / Cuartos Fríos



Docas

Docks / Muelles



Hospitais

Hospitals / Hospitales



Laboratórios

Laboratories / Laboratorios



Oficinas

Manufactories / Talleres de Trabajo



Sanitários

Restrooms / Area de Aseo



Portos

Ports / Puertos



Supermercados

Supermarkets / Supermercados

## Utilização Use / Uso

- Ambientes Internos *Indoor Environments / Ambientes interiores*
- Áreas Agressivas *Aggressive Areas / Zonas Agresivas*
- Áreas Industriais *Industrial Areas / Áreas Industriales*

# Luminária Hermética Industrial LED com Módulo de Emergência

Hermetic Industrial LED Luminaire with Emergency Module /  
Luminaria LED Industrial Hermética con Módulo de Emergencia

Linha Boracéia • CLB-E(P)  
Boracéia Line / Línea Boracéia



## Normas Standards / Normas

- NBR IEC - 60598-1 Requisitos Gerais e Ensaio  
*NBR IEC - 60598-1 General Requirements and Tests / NBR IEC - 60598-1 Requisitos y pruebas generales*
- NBR IEC - 60529 Grau de Proteção para Invólucros de Equipamentos Elétricos (Código IP)  
*NBR IEC - 60529 Degree of Protection for Electrical Equipment Enclosures (IP Code) / NBR IEC - 60529 Grado de protección para envoltorios de equipos eléctricos (código IP)*
- NBR IEC - 62031 Módulos de LED para Iluminação em Geral - Especificações de Segurança  
*NBR IEC - 62031 LED modules for general lighting - Safety Specifications / Módulos LED NBR IEC - 62031 para iluminación general - Especificaciones de seguridad*
- IES LM 80-08 - Approved Method for Measurements Lumen Maintenance of LED Light Sources  
*IES LM 80-08 - Approved Method for Measurements Lumen Maintenance of LED Light Sources / IES LM 80-08 - Método aprobado para mediciones de mantenimiento de lúmenes de fuentes de luz LED*
- IES TM 21 - Projecting Long Term Lumen Maintenance of LED light Sources  
*IES TM 21 - Projecting Long Term Lumen Maintenance of LED light Sources / IES TM 21 - Proyección de mantenimiento lumínico a largo plazo de fuentes de luz LED*
- NBR 10898 - Sistema de iluminação de emergência  
*NBR 10898 - Emergency lighting system / Sistema de iluminación de emergencia.*



0,615m  
21W - modo de emergência 10W  
*emergency mode 10W / modo de emergencia de 10W*



1,175m  
40W / 50W / 65W / 90W - modo de emergência 10W  
*emergency mode 10W / modo de emergencia de 10W*

## Informações Técnicas Technical Information / Informaciones Técnicas

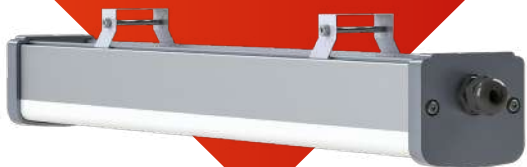
Características Gerais <i>General Features / Características Generales</i>	CLB-E20(P)	CLB-E40(P)	CLB-E50(P)	CLB-E100(P)	CLB-E120(P)
Consumo do Sistema <i>System Consumption / Consumo del Sistema</i>	20W (±10%)	40W (±10%)	50W (±10%)	65W (±10%)	90W (±10%)
Modo de Emergência <i>Emergency Mode / Modo de Emergencia</i>	10W				
Tensão de trabalho padrão <i>Standard working voltage / Voltaje de trabajo estándar</i>	220-240VAC				
Frequência de operação <i>Operation Frequency / Frecuencia de Operación</i>	50/60Hz				
Fator de Potência (à plena carga) <i>Power Factor (at full load) / Factor de Potencia (a plena carga)</i>	>0.95, THD <15%				
Condição de Utilização <i>Conditions of Use / Condiciones de Uso</i>	Altitude: 1500m / Temperatura Média do ar: +35°C / Temperatura do ar ambiente: -20°C ~ +40°C / Umidade relativa do ar: até 100%				
Tipo de Proteção elétrica/eletrônica <i>Protection type electrical - electronic / Tipo de protección eléctrica - electrónica</i>	Curto-Circuito, Sobre tensão, Sobre corrente, Sobre aquecimento				
Grau de Proteção <i>Protection Grade / Grado de Protección</i>	IP66				
Grau de Impacto <i>Impact Grade / Grado de Impacto</i>	IK08				

Características Fotométricas e Óticas <i>General and Photometric Features / Características Generales y Fotométricas</i>	CLB-E20(P)	CLB-E40(P)	CLB-E50(P)	CLB-E100(P)	CLB-E120(P)
Tipo de Fonte de Luz <i>Light Source Type / Tipo de Fuente de Luz</i>	90 LED CREE	180 LED CREE	180 LED CREE	180 LED CREE	180 LED CREE
Índice de Reprodução de Cores <i>Color Rendering Index / Índice de Reproducción de Color</i>	>80				
Temperatura de Cor Padrão <i>Standard Color Temperature / Temperatura de Color Estándar</i>	5 000K (±275K)				
Ângulo do Facho Padrão <i>Standard Beam Angle / Ángulo de Haz Estándar</i>	120°				

# Luminária Hermética Industrial LED com Módulo de Emergência

Hermetic Industrial LED Luminaire with Emergency Module /  
Luminaria LED Industrial Hermética con Módulo de Emergencia

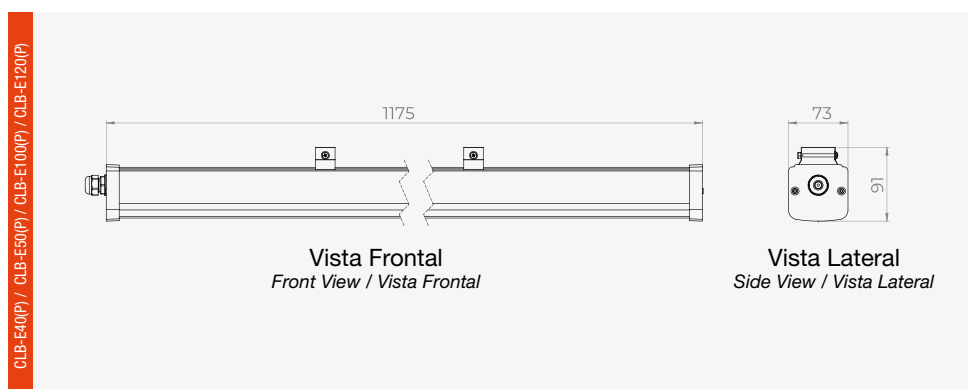
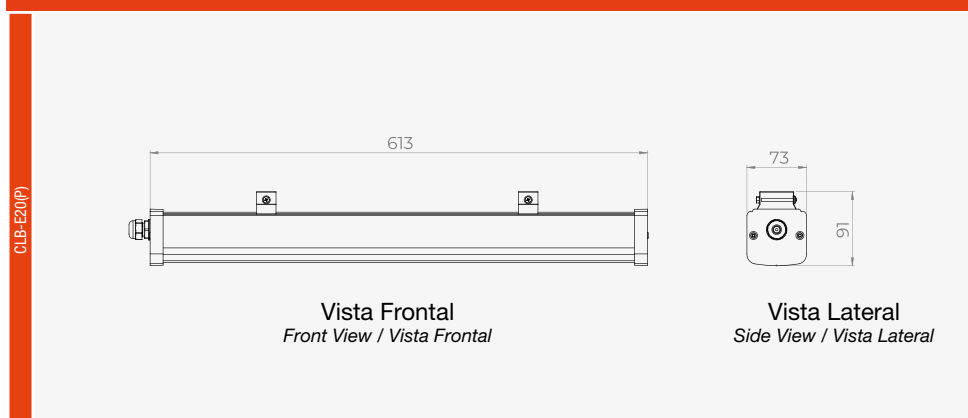
Linha Boracéia • CLB-E(P)  
Boracéia Line / Línea Boracéia



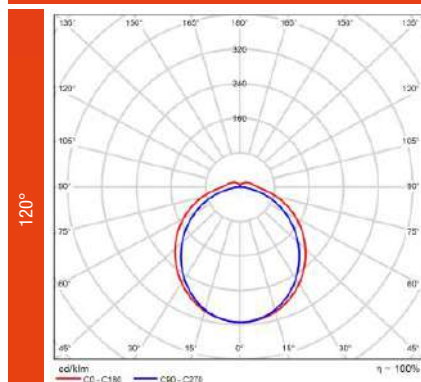
## Informações Técnicas Technical Information / Informaciones Técnicas

Características Fotométricas e Óticas General and Photometric Features / Características Generales y Fotométricas	CLB-E20(P)	CLB-E40(P)	CLB-E50(P)	CLB-E100(P)	CLB-E120(P)
Vida Útil Estimated Service Life / Vida Estimada	100 000h (L70 B50)				
Fator Depreciação Luminosa Luminous Depreciation Factor / Factor de depreciación Luminosa	< 10% para 50 000h				
Fluxo Luminoso da Luminária (@Tj65°C) Luminous Flux of the Fixture / Caudales de luz de la luminaria	2893lm (±10%)	5503lm (±10%)	6627lm (±10%)	8560lm (±10%)	12186lm (±10%)
Eficiência da Luminária (@Tj65°C) Luminaire Efficiency / Eficiencia luminaria	145lm/W (±10%)	138lm/W (±10%)	133lm/W (±10%)	132lm/W (±10%)	134lm/W (±10%)
Fluxo Luminoso (Modo Emergência) Luminous Flux (Emergency Mode) / Flujo Luminoso (Modo de Emergencia)	1000lm (±10%)	1000lm (±10%)	1000lm (±10%)	1000lm (±10%)	1000lm (±10%)
Características Construtivas Constructive Features / Características Constructivas	CLB-E20(P)	CLB-E40(P)	CLB-E50(P)	CLB-E100(P)	CLB-E120(P)
Material do Corpo Body Material / Cuerpo Material	Liga de Alumínio Extrudado				
Visor Viewfinder / Visor	Policarbonato Leitoso				
Instalação Installation / Instalación	Sobrepor através de Grampos de fixação Multifuncionais				
Peso Weight / Peso	1 Kg	2,2Kg	2,2 Kg	2,2Kg	2,2Kg
Medidas Measures / Medidas	615 x 73 X 91 mm	1175 x 73 X 91mm	1175 x 73 X 91mm	1175 x 73 X 91mm	1175 x 73 X 91mm
Comparativo LED X Convencional Comparative LED X Conventional / Comparativo LED X Convencional	CLB-E20(P)	CLB-E40(P)	CLB-E50(P)	CLB-E100(P)	CLB-E120(P)
Equivalência Equivalency / Equivalencia	2x 16W / 2x 20W	2x 32W / 2x 36W / 2x40W	3x T5 HE 20W ou 2x T8 58W	4x T5 HE 35W ou 3x T5 58W	5x T5 HE 35W ou 4x T5 58W

## Desenhos Técnicos Technical Drawing / Diseño Técnico



## Curvas Fotométricas\* Photometric Curves / Curvas Fotométricas



\*Candelas para 1000 lumens  
Candelas for 1000 lumens /  
Candelas para 1000 lúmenes

# Luminária Hermética Industrial LED com Módulo de Emergência

*Hermetic Industrial LED Luminaire with Emergency Module /  
Luminaria LED Industrial Hermética con Módulo de Emergencia*

Linha Boracéia • CLB-E(P)  
Boracéia Line / Línea Boracéia



## Codificação Codification / Codificación

### CLB

Linha  
Line / Línea

CLB

### E20P

Modelo  
Model / Modelo

E20P	20W
E40P	40W
E50P	50W
E100P	65W
E120P	90W

### K50

Temp. de cor  
Color Temp. /  
Temp. del Color

K50 5000K

### SE

Accessórios Accessories / Accesorios

SE

Suporte para Eletrocalha  
Cable Tray Support / Soporte de Bandeja  
de Cables

ST

Suporte para Tubo  
Tube Support / Soporte para Tubo

CR

Pintura Especial Conexrevest  
Special Painting Conexrevest / Pintura Especial  
Conexrevest