

Luminária LED Linear para Atmosferas Explosivas com Módulo de Emergência (Zona 2 ou 21 e 22)

Linear LED luminaire for Explosive Atmospheres with Emergency Module (Zone 2 or 21 and 22) / Luminária LED linear para Atmosferas Explosivas com Módulo de Emergência (Zona 2 o 21 y 22)

Linha Pacuíba · CLB-EX2(E)

Pacuíba Line / Línea Pacuíba

35W 65W



Funcionamento com alimentação convencional e em modo de emergência com utilização de baterias. Bateria - garantia de 12 meses.

Operation with conventional power supply and in emergency mode using batteries. Battery - 12 month warranty.

Funcionamiento con alimentación convencional y en modo emergencia mediante baterías. Bateria - Garantía de 12 meses.



Leve e resistente, à prova de corrosão

Light and Resistant, Corrosion-Proof / Ligero y Resistente, a Prueba de Corrosión



Autonomia de 90 minutos

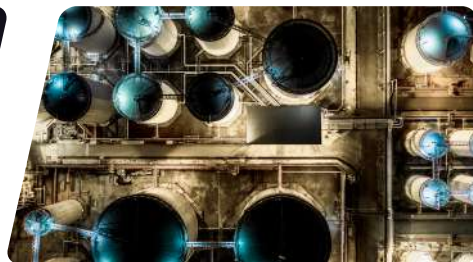
90-Minute Battery Life / Duración de la Bateria de 90 Minutos



Alto Rendimento e Vida Útil Prolongada

High Performance and Longer Service Life / Alto rendimiento y vida útil más prolongada

Aplicações Highlights / Destacar



Indústrias
Industries / Industrias



Refinarias
Refineries / Refinerías



Hidrelétricas
Hydroelectric Plants /
Plantas Hidroeléctricas



Usinas
Mills / Molinos



Plataformas
Platforms / Plataformas

Ambientes Internos e Externos

Indoor and Outdoor Environments / Ambientes interiores y exteriores

Áreas Agressivas

Aggressive Areas / Zonas Agressivas

Áreas Classificadas

Classified Areas / Areas Clasificadas

Zonas 2 ou 21, 22

Zones 2 or 21, 22 / Zonas 2 o 21, 22

Grupos IIA, IIB, IIC ou IIIA, IIIB, IIIC

Grupos IIA, IIB, IIC ou IIIA, IIIB, IIIC

Ex ec Nc IIC T5 Gc

Ex tb op is IIIC T85°C Db

IP66



Corpo em alumínio e difusor em policarbonato de Alta Resistência Mecânica com Proteção a Raios UV

Aluminum body and high mechanical resistance polycarbonate diffuser with UV protection / Cuerpo de aluminio y difusor de policarbonato de alta resistencia mecánica con protección UV

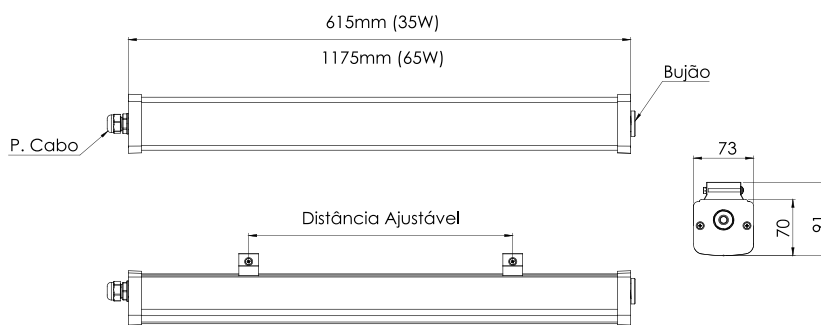


Normas Standards / Normas

NBR IEC - 60598-1 / NBR IEC - 60079-0, 60079-7, 60079-18, 60079-28, 60079-31, 60529 / IES LM 80-08 / NBR 10898

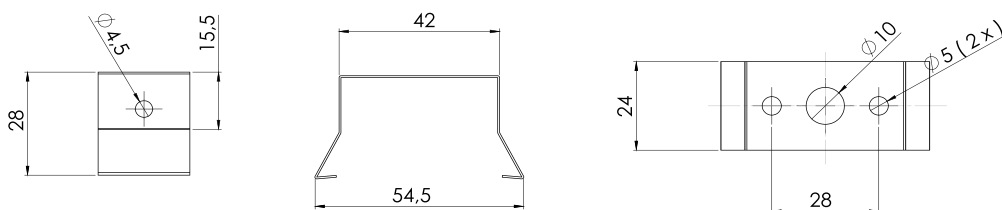
Fornecimento Padrão: 2 Entradas M20 (1 Bujão e 1 P. Cabo)

Standard Supply: 2 M20 Inlets (1 Plug and 1 P. Cable) / Suministro estándar: 2 entradas M20 (1 enchufe y 1 cable P.)



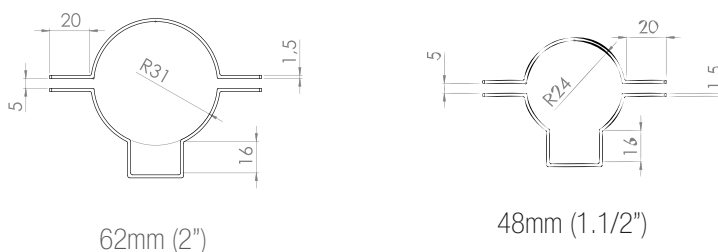
Suporte de Fixação em Teto

Ceiling Mounting Bracket / Soporte de montaje en techo



Suporte de Fixação em Poste

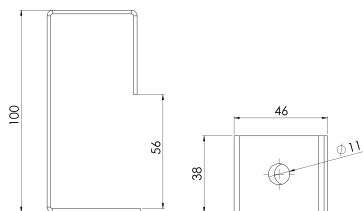
Post Fixing Bracket / Soporte de fijación de poste





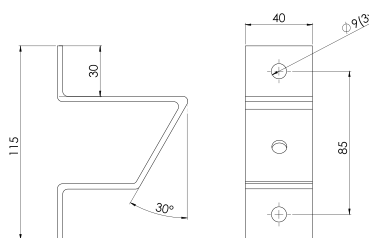
Suporte de Fixação em Perfilado

Profiled Fixing Bracket / Soporte de fijación perfilado

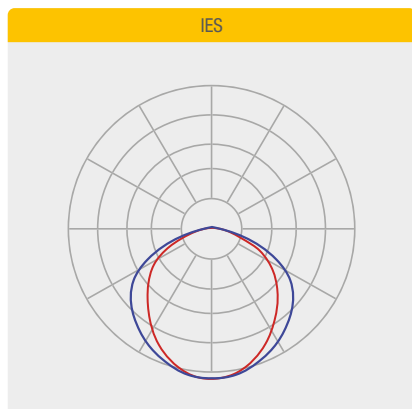


Suporte Parede 30°

Wall Support 30° / Soporte de pared 30°



Curvas Fotométricas *Photometric Curves / Curvas Fotométricas*



Informações Técnicas *Technical Information / Informaciones Técnicas*

Características Gerais <i>General Features / Características Generales</i>	CLB-EX2-E30P	CLB-EX2-E60P
Consumo do Sistema <i>System Consumption / Consumo del Sistema</i>	35W (±10%) 10W (±10%) em modo de emergência	65W (±10%) 10W (±10%) em modo de emergência
Tensão de trabalho padrão <i>Standard working voltage / Voltaje de trabajo estándar</i>	100-240 Vca	
Frequência de operação <i>Operation Frequency / Frecuencia de Operación</i>	50/60Hz	
Fator de Potência (à plena carga) <i>Power Factor (at full load) / Factor de Potencia (a plena carga)</i>	>0.92	
Condição de Utilização <i>Conditions of Use / Condiciones de Uso</i>	Altitude: 1500m / Temperatura Média do ar: +35°C / Temperatura do ar ambiente: -20°C ~ +40°C / Umidade relativa do ar: até 100%	
Tipo de Proteção elétrica/eletrônica <i>Protection type electrical - electronic / Tipo de protección eléctrica - electrónica</i>	Curto-Circuito, Sobretensão, Sobrecorrente, Temperatura	
Grau de Proteção <i>Protection Grade / Grado de Protección</i>	IP66	
Grau de Impacto <i>Impact Grade / Grado de Impacto</i>	IK08	



Características Fotométricas e Óticas <i>General and Photometric Features / Características Generales y Fotométricas</i>	CLB-EX2-E30P	CLB-EX2-E60P
Índice de Reprodução de Cores <i>Color Rendering Index / Índice de Reproducción de Color</i>	>70	
Temperatura de Cor Padrão <i>Standard Color Temperature / Temperatura de Color Estándar</i>	5 000K (±275K)	
Ângulo do fecho padrão <i>Beam Opening Angle / Ángulo de Apertura del Haz</i>	120°	
Fator de Depreciação Luminosa <i>Light Depreciation Factor / Factor de Depreciación Leve</i>	< 10% para 50 000h	
Vida Útil <i>Estimated Service Life / Vida Estimada</i>	100 000h (L70 B50)	
Fluxo Luminoso da Luminária (@Tj65°C) <i>Luminous Flux of the Fixture / Corrientes de luz de la luminaria</i>	4447lm (±10%)	8895lm (±10%)
Eficiência da Luminária (@Tj65°C) <i>Luminaire Efficiency / Eficiencia luminaria</i>	137lm/w (±10%)	137lm/w (±10%)
Fluxo Luminoso (Modo de Emergência) <i>Luminous Flux (Emergency Mode) / Flujo Luminoso (Modo de Emergencia)</i>	1100lm (±10%)	1210lm (±10%)

Características Construtivas <i>Constructive Features / Características Constructivas</i>	CLB-EX2-E30P	CLB-EX2-E60P
Material do Corpo <i>Body Material / Cuerpo Material</i>	Alumínio e difusor em Policarbonato	
Instalação <i>Installation / Instalación</i>	Suporte para instalação em parede, teto, poste ou perfilado	
Peso <i>Weight / Peso</i>	1,5Kg	2,5Kg
Medidas <i>Measures / Medidas</i>	615 x 73 X 91 mm	1175 x 73 X 91mm

Comparativo LED X Convencional <i>Comparative LED X Conventional / Comparativo LED X Convencional</i>	CLB-EX2-E30P	CLB-EX2-E60P
Equivalência <i>Equivalency / Equivalencia</i>	Alumínio e difusor em Policarbonato	



Codificação Codification / Codificación

CLB-EX2

Linha <i>Line / Línea</i>
CLB-EX2

E

Modelo <i>Model / Modelo</i>
E Iluminação Emergência

30P

Potência <i>Power / Potencia</i>
30P 35W
60P 65W

K50

Temp. de Cor <i>Color Temp. / Temp. del Color</i>
K50 5000K

PT1

Suporte de Fixação <i>Mounting Bracket / Soporte de Montaje</i>	
padrão	Sobrepor/Teto <i>overlay/ceiling / superposición/techo</i>
PT1	Poste 1.1/2" (48mm) <i>Pole / Poste 1.1/2" (48mm)</i>
PT2	Poste 2" (62mm) <i>Pole / Poste 2" (62mm)</i>
SE	Suporte Eletrocalha / Perfilado <i>Cable Duct Support / Profiled / Soporte Canaleta / Perfilado</i>
SP3	Suporte Parede 30° <i>Wall Support 30° / Soporte de pared 30°</i>
CR	Pintura Especial Conexrevest <i>Special Painting Conexrevest / Pintura Especial Conexrevest</i>

2B12

Entrada <i>Input / Entrada</i>	
padrão	2 Entradas M20 <i>2 M20 Inputs / 2 Entradas M20</i>
2M25	2 Entradas M25 <i>2 M25 Inputs / 2 Entradas M25</i>
2B12	2 Entradas 1/2" BSP <i>2 1/2" BSP Inputs / 2 Entradas 1/2" BSP</i>
2B34	2 Entradas 3/4" BSP <i>2 3/4" BSP Inputs / 2 Entradas 3/4" BSP</i>
4M20	4 Entradas M20 <i>4 M20 Inputs / 4 Entradas M20</i>
4B12	4 Entradas 1/2" BSP <i>4 1/2" BSP Inputs / 4 Entradas 1/2" BSP</i>

2PC

Acessórios <i>Accessories / Accesorios</i>	
padrão	1 Prensa cabo <i>1 cable gland / 1 prensa cable</i>
2PC	2 Prensa cabo <i>2 cable gland / 2 prensa cable</i>
3PC	3 Prensa cabo <i>3 cable gland / 3 prensa cable</i>
4PC	4 Prensa cabo <i>4 cable gland / 4 prensa cable</i>

Tensão de Trabalho

Working Voltage / Tensión de Trabajo

padrão	100/240 VAC
--------	-------------

Obs.: Para a rosca NPT, substituir a letra B por N -
Exemplo: 2N12 = 2 entradas 1/2" NPT

Note: For the NPT thread, replace the letter B with N - Example: 2N12 = 2 1/2" NPT entries /

Nota: Para la rosca NPT, reemplaza la letra B con N - Ejemplo: 2N12 = entradas NPT de 2 1/2"

Obs.: Entradas não utilizadas fornecidas com Bujão

Note: Unused inputs supplied with Plug /

Nota: Entradas no utilizadas suministradas con enchufe