

Projeto de Longo Alcance LED para Atmosferas Explosivas (Zona 2 ou 21 e 22)

Long Range LED Floodlight for Explosive Atmospheres (Zona 2 or 21 and 22) / Reflector LED de Largo Alcance para Atmosferas Explosivas (Zona 2 o 21 y 22)

Linha Itararé · CLG-EX(F)

Itararé Line / Línea Itararé

30W	40W	60W	80W	100W	120W
150W	200W	250W	300W	350W	400W



Projeto para áreas classificadas em Zonas 2, 21 e 22, com o tipo de proteção Ex nC nR, sem a necessidade do ensaio de respiração restrita em campo, no momento da instalação.

Designed for areas classified in Zones 2, 21 and 22, with the Ex nC nR type of protection, without the need for restricted breathing testing in the field, at the time of installation.

Diseñado para áreas clasificadas en Zonas 2, 21 y 22, con tipo de protección Ex nC nR, sin necesidad de pruebas de respiración restringidas en campo, al momento de la instalación.



Sistema de Dissipação Eficiente

Efficient Dissipation System / Sistema De Disipación Eficiente



Fechamento com Vidro Temperado ou Policarbonato

Closing with Tempered Glass or Polycarbonate / Cierre con Vidrio Templado o Policarbonato



Zona 2, 21 ou 22

Zones 2, 21 or 22 / Zonas 2, 21 u 22

Aplicações Highlights / Destacar



Aeroportos
Airports / Aeropuertos



Indústrias
Industries / Industrias



Docas
Docks / Muelles



Ferrovárias
Railway / Ferrocarril



Galpões
Sheds / Cobertizos



Refinarias
Refineries / Refinerías



Hidrelétricas
Hydroelectric Plants / Plantas Hidroeléctricas



Pedágios
Tolls / Peajes



Plataformas
Platforms / Plataformas



Portos
Ports / Puertos



Usinas
Mills / Molinos



Laboratórios
Laboratories / Laboratorios

Ambientes Internos e Externos

Indoor and Outdoor Environments / Ambientes interiores y exteriores

Áreas Agressivas

Aggressive Areas / Zonas Agresivas

Zona 2 ou 21 e 22

Zone 2 or 21 and 22 / Zona 2 o 21 y 22

Grupos IIA, IIB, IIC ou IIIA, IIIB, IIIC

Groups / Grupos IIA, IIB or IIIA, IIIB, IIIC

Ex nC nR IIC T5 Gc

Ex tb op is IIIC T85°C Db

-20°C a + 40°C

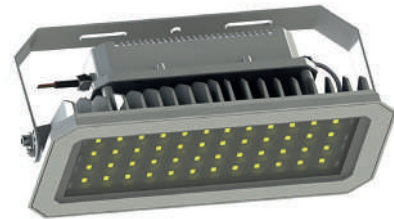
TUV 13.1486



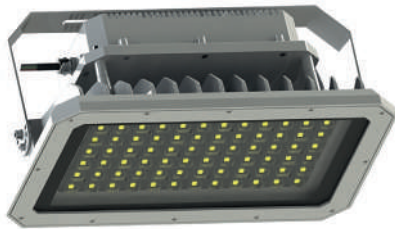
Corpo 1
Body 1 / Cuerpo 1
CLGEX-J30F / CLGEX-J40F /
CLGEX-J60F / CLGEX-J80F



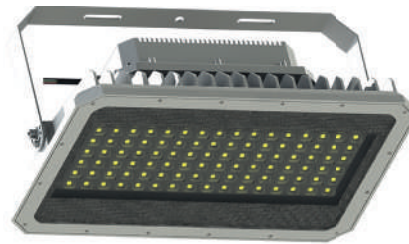
Corpo 2
Body 2 / Cuerpo 2
CLGEX-J100F / CLGEX-J120F



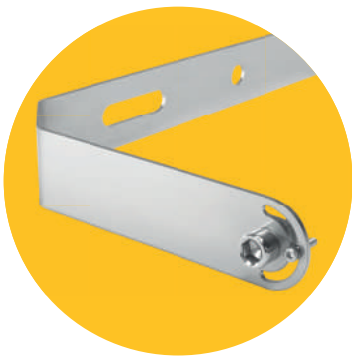
Corpo 3
Body 3 / Cuerpo 3
CLGEX-J150F



Corpo 4
Body 4 / Cuerpo 4
CLGEX-J200F / CLGEX-J250F /
CLGEX-J300F



Corpo 5
Body 5 / Cuerpo 5
CLGEX-J350F / CLGEX-J400F



Alça e Parafusos em Inox 304 fornecidos como padrão

304 Stainless Steel Handle and Screws supplied as standard / Manija y Tornillos de Acero Inoxidable 304 suministrados como estándar

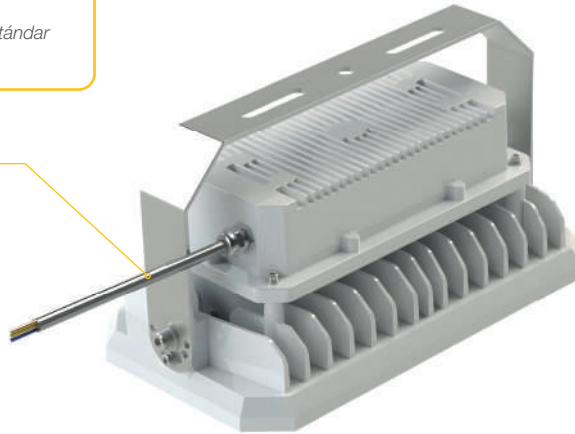


Modelo Padrão

Standard Model / Modelo Estándar

Cabo PP 3 Vias #1mm

PP Cable 3 Wires #1mm /
Cable PP 3 Vias #1mm



Modelo Opcional com Caixa de Junção

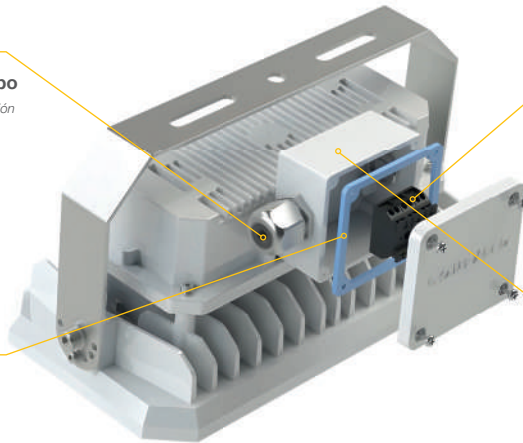
Optional Model with Junction Box / Modelo Opcional con Caja de Empalme

Alimentação por prensa cabo

Power Supply via Cable Gland / Alimentación por Prensaestopa

Borracha de vedação em silicone IP67

Silicone Sealing Gasket IP67 / Junta de Sellado de Silicona IP67



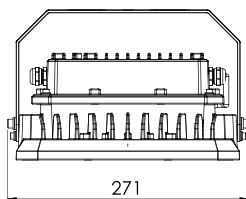
Conector tipo mola 3 polos duplos

Spring-Type Connector with 3 Dual Poles / Conector Tipo Resorte con 3 Polos Dobles

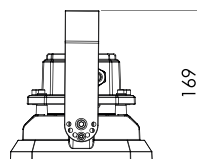
Caixa para conexão Alimentação/derivação

Connection Box for Power Supply/Derivation / Caja de Conexión para Alimentación/Derivación

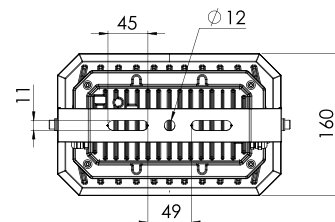
CLGEX-J30F / CLGEX-J40F / CLGEX-J60F / CLGEX-J80F



Vista em Elevação
Elevated View / Vista Elevada



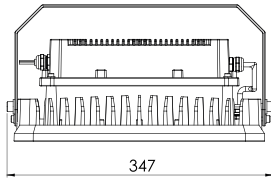
Vista Lateral
Side View / Vista Lateral



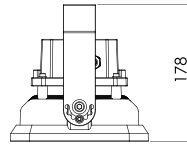
Vista Frontal
Front View / Vista Frontal



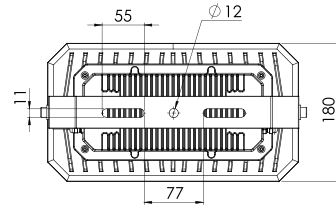
CLGEX-J100F / CLGEX-J120F



Vista em Elevação
Elevated View / Vista Elevada

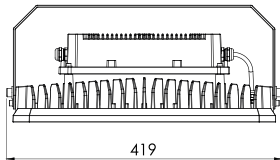


Vista Lateral
Side View / Vista Lateral

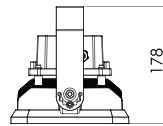


Vista Frontal
Front View / Vista Frontal

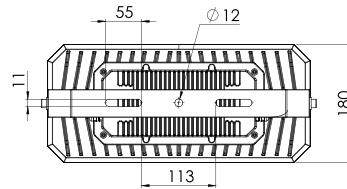
CLGEX-J150F



Vista em Elevação
Elevated View / Vista Elevada

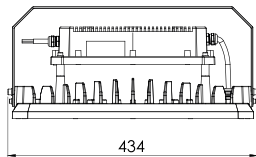


Vista Lateral
Side View / Vista Lateral

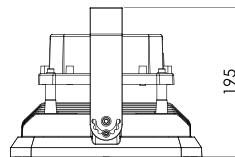


Vista Frontal
Front View / Vista Frontal

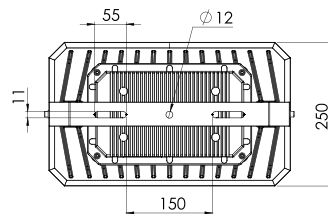
CLGEX-J200F / CLGEX-J250F / CLGEX-J300F



Vista em Elevação
Elevated View / Vista Elevada

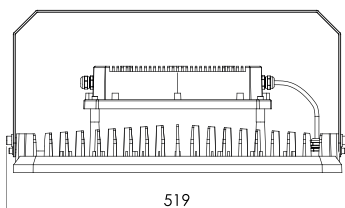


Vista Lateral
Side View / Vista Lateral

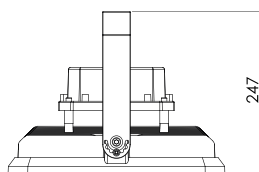


Vista Frontal
Front View / Vista Frontal

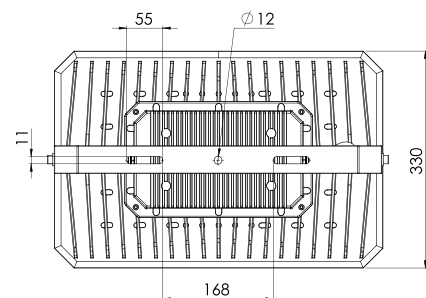
CLGEX-J350F / CLGEX-J400F



Vista em Elevação
Elevated View / Vista Elevada



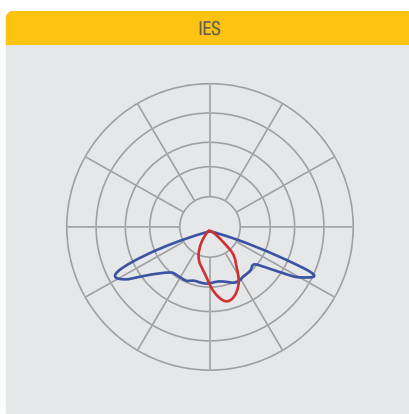
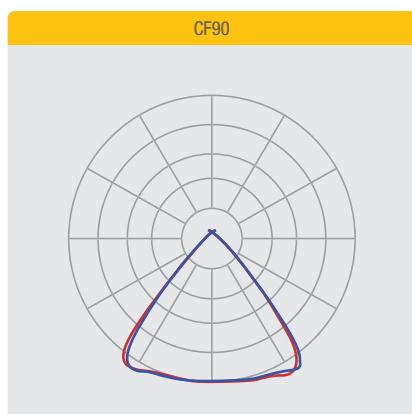
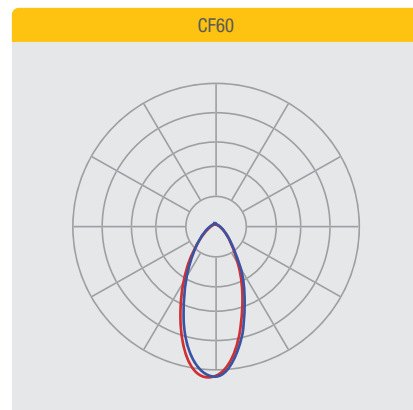
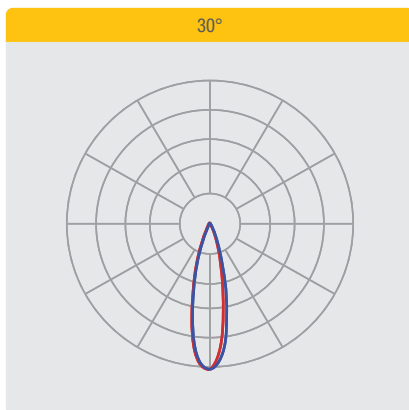
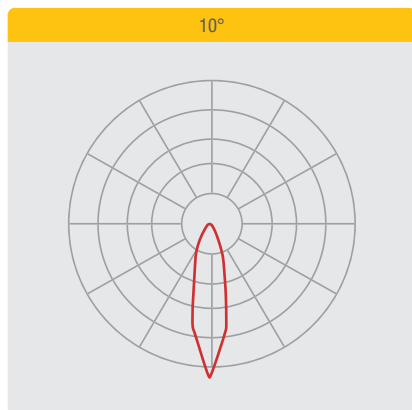
Vista Lateral
Side View / Vista Lateral



Vista Frontal
Front View / Vista Frontal



Curvas Fotométricas* Photometric Curves* / Curvas Fotométricas*



Opção de 10° disponível para CLGEX-J200 a CLGEX-J400

10° option available for CLGEX-J200 to CLGEX-J400 / Opción de 10° disponible para CLGEX-J200 a CLGEX-J400

***Candelas para 1000 lumens**

*Candelas for 1000 lumens / *Candelas para 1000 lúmenes

Informações Técnicas Technical Information / Informaciones Técnicas

Características Gerais <i>General Features / Características Generales</i>	CLGEX-J30F	CLGEX-J40F	CLGEX-J60F	CLGEX-J80F	CLGEX-J100F	CLGEX-J120F	CLGEX-J150F	CLGEX-J200F	CLGEX-J250F	CLGEX-J300F	CLGEX-J350F	CLGEX-J400F
Consumo do Sistema <i>System Consumption / Consumo del Sistema</i>	30W (±10%)	40W (±10%)	60W (±10%)	80W (±10%)	100W (±10%)	120W (±10%)	150W (±10%)	200W (±10%)	250W (±10%)	300W (±10%)	350W (±10%)	400W (±10%)
Tensão de trabalho padrão <i>Standard working voltage / Voltaje de trabajo estándar</i>	220-240 VAC / 100-277 VAC / 100-280 VCC											
Frequência de operação <i>Operation Frequency / Frecuencia de Operación</i>	50/60Hz											
Fator de Potência (à plena carga) <i>Power Factor (at full load) / Factor de Potencia (a plena carga)</i>	>0.95, THD <15%											
Condição de Utilização <i>Conditions of Use / Condiciones de Uso</i>	Altitude: 1500m / Temperatura Média do ar: +35°C / Temperatura ambiente: -20°C ~ +40°C / Umidade relativa do ar: até 100%											
Tipo de Proteção elétrica/eletrônica <i>Protection type electrical - electronic / Tipo de protección eléctrica - electrónica</i>	Curto-Circuito, Sobretensão, Sobrecorrente, Temperatura, Classe de isolamento I											
Grau de Proteção <i>Protection Grade / Grado de Protección</i>	IP67 Integral											
Grau de Impacto <i>Impact Grade / Grado de Impacto</i>	IK08											
Protetor de Surto <i>Surge Protector / Protector contra Sobretensiones</i>	UC: 275V - 10Ka (8/20) - 1,0 KV - Categoria C											



Características Fotométricas e Óticas <i>General and Photometric Features / Características Generales y Fotométricas</i>	CLGEX-J30F	CLGEX-J40F	CLGEX-J60F	CLGEX-J80F	CLGEX-J100F	CLGEX-J120F	CLGEX-J150F	CLGEX-J200F	CLGEX-J250F	CLGEX-J300F	CLGEX-J350F	CLGEX-J400F
Índice de Reprodução de Cores <i>Color Rendering Index / Índice de Reproducción de Color</i>	>70											
Temperatura de Cor Padrão <i>Standard Color Temperature / Temperatura de Color Estándar</i>	5 000K / 3000K (±275K)											
Ângulo do fecho padrão <i>Beam Opening Angle / Ángulo de Apertura del Haz</i>	90°						60°			30°		
Fator de Depreciação Luminosa <i>Light Depreciation Factor / Factor de Depreciación Leve</i>	até 10% para 60 000h @ 1,0A e Tj=65°C											
Vida Útil <i>Estimated Service Life / Vida Estimada</i>	(L70) 100 000h @ Tc = 65°C											
Fluxo Luminoso da Luminária (@Tj65°C) <i>Luminous Flux of the Fixture / Corrientes de luz de la luminaria</i>	4000 lm (±10%)	5900 lm (±10%)	9100 lm (±10%)	11700 lm (±10%)	15500 lm (±10%)	18300 lm (±10%)	23200 lm (±10%)	29300 lm (±10%)	33200 lm (±10%)	40600 lm (±10%)	47000 lm (±10%)	55600 lm (±10%)
Eficiência da Luminária (@Tj65°C) <i>Luminaire Efficiency / Eficiencia luminaria</i>	150 lm/w	150 lm/w	150 lm/w	150 lm/w	150 lm/w	150 lm/w	150 lm/w	150 lm/w	140 lm/w	140 lm/w	145 lm/w	145 lm/w

Características Construtivas <i>Constructive Features / Características Constructivas</i>	CLGEX-J30F	CLGEX-J40F	CLGEX-J60F	CLGEX-J80F	CLGEX-J100F	CLGEX-J120F	CLGEX-J150F	CLGEX-J200F	CLGEX-J250F	CLGEX-J300F	CLGEX-J350F	CLGEX-J400F
Tipo de Corpo <i>Body Type / Tipo de Cuerpo</i>	1			2			3	4			5	
Material do Corpo <i>Body Material / Cuerpo Material</i>	Alumínio Fundido											
Material do Visor <i>Display Material / Material de Exhibición</i>	Vidro Temperado de 4mm											
Material da Lente <i>Lens Material / Material de la Lente</i>	Em PMMA com proteção UV											
Acabamento <i>Finishing / Refinamiento</i>	Pintura a pó eletrostático (opcional Pintura especial CONEXREVEST)											
Instalação <i>Installation / Instalación</i>	Fixado através de parafusos e suporte - alça inox 304											
Peso <i>Weight / Peso</i>	3,7 Kg				5 Kg		6 Kg	8,5 Kg			11,5 Kg	
Medidas (AxBxC) <i>Measures (AxBxC) / Medidas (AxBxC)</i>	271x169x160mm				347x178x180mm		419x178x180mm	434x195x250mm			519x247x330mm	

Comparativo LED X Convencional <i>Comparative LED X Conventional / Comparativo LED X Convencional</i>	CLGEX-J30F	CLGEX-J40F	CLGEX-J60F	CLGEX-J80F	CLGEX-J100F	CLGEX-J120F	CLGEX-J150F	CLGEX-J200F	CLGEX-J250F	CLGEX-J300F	CLGEX-J350F	CLGEX-J400F
Equivalência <i>Equivalence / Equivalencia</i>	HID 70W	HID 70W	HID 100W	HID 150W	HID 250 W	250W/400W	HID 400W	500W/600W	HID 1000W	HID > 2000W	HID 2000W	HID > 2000W



Codificação Codification / Codificación

CLGEX

Linha <i>Line / Línea</i>
CLGEX

J30F

Modelo <i>Model / Modelo</i>	
J30F	30W
J40F	40W
J60F	60W
J80F	80W
J100F	100W
J120F	120W
J150F	150W
J200F	200W
J250F	250W
J300F	300W
J350F	350W
J400F	400W

K50

Temp. de Cor <i>Color Temp. / Temp. del Color</i>	
K30	3000K
K50	5000K

CF60

Tipo de Lente <i>Lens Type / Tipo de Lente</i>	
CF10	10°
CF60	60°
CF90	90°
CF30	30°
ASW	Assimétrica

VD12

Tensão de Trabalho <i>Working Voltage / Tensión de Trabajo</i>	
padrão	220/240VAC
VD12*	12VCC
VD24*	24VCC
HV**	High Voltage 277-480 Vac
BV	100-277 VAC
VCC	100-280 VCC

SE

Prensa Cabos Opcinais <i>Cable Gland / Prensa de Cable</i>	
PCM20	Prensa cabo M20 (6-12mm) M20 cable gland / Prensa cables M20
PCM25	Prensa cabo M25 (12-16mm) M25 cable gland / Prensa cables M25
PC12N	Prensa cabo 1/2"NPT (6-12mm) 1/2"NPT cable gland / Prensa cables de 1/2"NPT
PC34N	Prensa cabo 3/4"NPT (12-16mm) 3/4"NPT cable gland / Prensa cables de 3/4"NPT

Acessórios <i>Accessories / Accesorios</i>	
SE	Suporte para Eletrocalha <i>Cable Tray Support / Soporte de Bandeja de Cables</i>
ST	Suporte para Tubo*** <i>Tube Support* / Soporte para Tubo*</i>
OL	Suporte Olhal <i>Eye Support / Apoyo Ocular</i>
TA	Terminal de Ancoragem <i>Anchorage Terminal / Terminal de Anchorage</i>
CR	Pintura Especial Conexinvest**** <i>Special Painting Conexinvest** / Pintura Especial Conexinvest**</i>
DP	Difusor em Policarbonato <i>Polycarbonate Diffuser / Difusor de Policarbonato</i>
AL	Alça longa <i>Long strap / Correa larga</i>
CX	Caixa de Conexão <i>Connection Box / Caja de Conexión</i>

****Para a rosca BSP, substituir a letra N por B - Exemplo:PC12B = Prensa cabo 1/2" BSP

****For the BSP thread, replace the letter N with B - Exemplo: PC12B = 1/2" BSP cable gland / ****Para la rosca BSP, reemplaza la letra N por B - Ejemplo: PC12B = prensaestopas 1/2" BSP

*Consulte-nos: luminárias com alimentação em tensão especial (110/220VAC / 12VCC / 24VCC / 125VCC)

*Consult us: luminaires with special voltage supply / *Consultenos: luminarias con tensión de alimentación especial

**Essa opção HV é aplicável para potências acima de 100W

**This HV option is applicable for power above 100W / **Esta opción HV es aplicable para potencias superiores a 100W

Fornecimento padrão: 1 Entrada com prensa cabo M16 (5-9 mm²) fornecido com cabo de alimentação (rabicho) 60cm de comprimento.

Standard delivery: 1 Inlet with cable gland M16 (5-9mm²) supplied with power cable (electric tail) 60cm long. / Entrega estándar: 1 Entrada con prensaestopas M16 (5-9 mm²) suministrada con cable de alimentación (cola eléctrica) de 60cm de largo.

Caixa de conexão: fornecimento padrão com 2 Entradas 1 Entrada com prensa cabo M20 (6-12 mm²) e uma entrada com bujão M20

Box: Standard supply with 2 entries - 1 entry with M20 cable gland (6-12 mm²) and 1 entry with M20 plug. / Caja de Conexión: Suministro estándar con 2 entradas - 1 entrada con prensaestopa M20 (6-12 mm²) y 1 entrada con tapón M20.

Medidas de Tubos <i>Tube Measurements / ***Medidas del tubo</i>	
padrão	Tubo 3/4" polegada
ST1	Tubo 1" polegada
ST112	Tubo 1.1/2" polegada
ST2	Tubo 2" polegada

****3 Anos de Garantia na Condição CR

****3 Years Warranty in CR Condition / ****3 Años de Garantía en Condición CR