

# Luminária Hermética Industrial LED IP69K

Hermetic Industrial LED Luminaire IP69K /  
Luminaria LED Industrial Hermética IP69K

Linha Boracéia • CLB-H(P)IP69K  
Boracéia Line / Línea Boracéia

20W

40W

50W

65W

90W

As Luminárias herméticas Industriais LED da linha Boracéia Conexled oferecem resistência, versatilidade e ótimo desempenho para aplicações em indústria alimentícia com grau de proteção IP69K, também são indicadas para instalação em túneis, câmaras fria e de congelamento com ambientes até -35°C e aplicações comerciais, substituindo as tradicionais luminárias fluorescentes com excelência, proporcionando economia de energia e diminuindo substancialmente os ciclos de manutenção. Instalação diretamente sobreposta ao teto ou perfilado, adequado para uso em locais que exigem limpeza contínua. Devido ao avançado sistema óptico, proporciona alta uniformidade luminosa e excelente distribuição da luz, reduzindo o ofuscamento e aumentando os índices de iluminação.

*The hermetic LED Industrial Luminaires of the Boracéia Conexled line offer resistance, versatility and excellent performance for applications in the food industry with IP69K degree of protection, they are also indicated for installation in tunnels, cold and freezing chambers with environments up to -35° and commercial applications, replacing the traditional fluorescent luminaires with excellence, providing energy savings and substantially reducing maintenance cycles. Installation directly superimposed on the ceiling or profiled, suitable for use in places that require continuous cleaning. Due to the advanced optical system, it provides high luminous uniformity and excellent light distribution, reducing glare and increasing light levels.*

*Las Luminarias Industriales LED herméticas de la línea Boracéia Conexled ofrecen resistencia, versatilidad y excelente rendimiento para aplicaciones en la industria alimentaria con grado de protección IP69K, también están indicadas para instalación en túneles, cámaras de frío y congelación con ambientes hasta -35° y comerciales. aplicaciones, reemplazando las tradicionales luminarias fluorescentes con excelencia, proporcionando ahorros de energía y reduciendo sustancialmente los ciclos de mantenimiento. Instalación directamente superpuesta al techo o perfilada, apta para su uso en lugares que requieran una limpieza continua. Debido al avanzado sistema óptico, proporciona una alta uniformidad luminosa y una excelente distribución de la luz, reduciendo el deslumbramiento y aumentando los niveles de luz.*

## Destaques Highlights / Destacar

**3 Anos de Garantia**  
3 years warranty / 3 años de garantía

**Fácil instalação**  
Easy installation / Fácil Instalación

**Alto Rendimento e Vida Útil Prolongada**  
High Performance and Long Service Life / Alto Rendimiento y Larga Vida Útil

**Conectores para ligação IP68 (opcional)**  
Connectors for IP68 connection (optional) / Conectores para conexión IP68 (opcional)

**\*IP69K - Resistente ao processo de higienização frequente**  
\*IP69K - Resistant to frequent cleaning process / \* IP69K - Resistente al procesode limpieza frecuente

**Luminária hermeticamente selada - livre de manutenção**  
Hermetically sealed luminaire - maintenance free / Luminaria herméticamente sellada - sin mantenimiento

**Sistema Fixação Versátil Multifuncional**  
Multifuncional Versatile Fixing System / Sistema de Fijación Versátil Multifuncional / Luminaria herméticamente sellada - sin mantenimiento

## Aplicações Applications / Aplicaciones



**Indústrias**  
Industries / Industrias



**Armazéns**  
Warehouses / Almacenes



**Câmaras Frigoríficas**  
Cold Rooms / Cuartos Fríos



**Docas**  
Docks / Muelles



**Hospitais**  
Hospitals / Hospitales



**Laboratórios**  
Laboratories / Laboratorios



**Oficinas**  
Manufactories / Talleres de Trabajo



**Sanitários**  
Restrooms / Area de Aseo



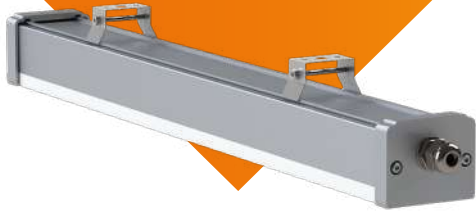
**Portos**  
Ports / Puertos



**Supermercados**  
Supermarkets / Supermercados

## Utilização Use / Uso

- Ambientes Internos e Externos  
Indoor and Outdoor Environments / Ambientes interiores y exteriores
- Áreas Industriais  
Industrial Areas / Zonas Industriales
- Áreas Agressivas  
Aggressive Areas / Zonas Agresivas
- Túneis, Câmaras Frias e de Congelamento  
Tunnels, Cold and Freezing Chambers / Túneles, Câmaras de Frío y Congelación
- Indústria Alimentícia  
Food Industry / Industria Alimenticia



# Luminária Hermética Industrial LED IP69K

Hermetic Industrial LED Luminaire IP69K /  
Luminaria LED Industrial Hermética IP69K

Linha Boracéia • CLB-H(P)IP69K  
Boracéia Line / Línea Boracéia

## Normas Standards / Normas

- NBR IEC - 60598-1 Requisitos Gerais e Ensaios  
*NBR IEC - 60598-1 General Requirements and Tests / NBR IEC - 60598-1 Requisitos y pruebas generales*
- NBR IEC - 60529 Grau de Proteção para Invólucros de Equipamentos Elétricos (Código IP)  
*NBR IEC - 60529 Degree of Protection for Electrical Equipment Enclosures (IP Code) / NBR IEC - 60529 Grado de protección para envoltorios de equipos eléctricos (código IP)*
- NBR IEC - 62031 Módulos de LED para Iluminação em Geral - Especificações de Segurança  
*NBR IEC - 62031 LED modules for general lighting - Safety Specifications / Módulos LED NBR IEC - 62031 para iluminación general - Especificaciones de seguridad*
- IES LM 80-08 - Approved Method for Measurements Lumen Maintenance of LED Light Sources  
*IES LM 80-08 - Approved Method for Measurements Lumen Maintenance of LED Light Sources / IES LM 80-08 - Método aprobado para mediciones de mantenimiento de lúmenes de fuentes de luz LED*
- IES TM 21 - Projecting Long Term Lumen Maintenance of LED light Sources  
*IES TM 21 - Projecting Long Term Lumen Maintenance of LED light Sources / IES TM 21 - Proyección de mantenimiento lumínico a largo plazo de fuentes de luz LED*
- DIN 40050-9:1993 - Degrees of Protection (IP Code) Protection against foreign objects, water and access, Electrical equipment  
*DIN 40050-9:1993 - Degrees of Protection (IP Code) Protection against foreign objects, water and access, Electrical equipment / DIN 40050-9:1993 - Grados de Protección (Código IP) Protección contra cuerpos extraños, agua y acceso, Equipos eléctricos*



0,615m  
20W

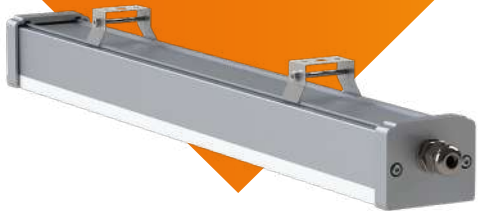


1,175m  
40W / 50W / 65W / 90W

## Informações Técnicas Technical Information / Informaciones Técnicas

Características Gerais General Features / Características Generales	CLB-H20P	CLB-H40P	CLB-H50P	CLB-H100P	CLB-H120P
Consumo do Sistema System Consumption / Consumo del Sistema	20W (±10%)	40W (±10%)	50W (±10%)	65W (±10%)	90W (±10%)
Tensão de trabalho padrão Standard working voltage / Voltaje de trabajo estándar	100~277V				
Frequência de operação Operation Frequency / Frecuencia de Operación	50/60Hz				
Fator de Potência (à plena carga) Power Factor (at full load) / Factor de Potencia (a plena carga)	>0.95, THD <15%				
Condição de Utilização Conditions of Use / Condiciones de Uso	Altitude: 1500m / Temperatura Média do ar máxima : +35°C / Temperatura ambiente: -35°C ~ +40°C / Umidade relativa do ar: até 100%				
Tipo de Proteção elétrica/eletrônica Protection type electrical - electronic / Tipo de protección eléctrica - electrónica	Curto-Circuito, Sobretensão, Sobrecorrente, Sobreaquecimento				
Grau de Proteção Protection Grade / Grado de Protección	IP69K				
Grau de Impacto Impact Grade / Grado de Impacto	IK08				

Características Fotométricas e Óticas General and Photometric Features / Características Generales y Fotométricas	CLB-H20P	CLB-H40P	CLB-H50P	CLB-H100P	CLB-H120P
Tipo de Fonte de Luz Light Source Type / Tipo de Fuente de Luz	90 LED CREE	180 LED CREE	180 LED CREE	180 LED CREE	180 LED CREE
Índice de Reprodução de Cores Color Rendering Index / Índice de Reproducción de Color	>80				
Temperatura de Cor Padrão Standard Color Temperature / Temperatura de Color Estándar	5 000K (±275K)				
Ângulo do Facho Padrão Standard Beam Angle / Ángulo de Haz Estándar	120°				



# Luminária Hermética Industrial LED IP69K

Hermetic Industrial LED Luminaire IP69K /  
Luminaria LED Industrial Hermética IP69K

Linha Boracéia • CLB-H(P)IP69K  
Boracéia Line / Línea Boracéia

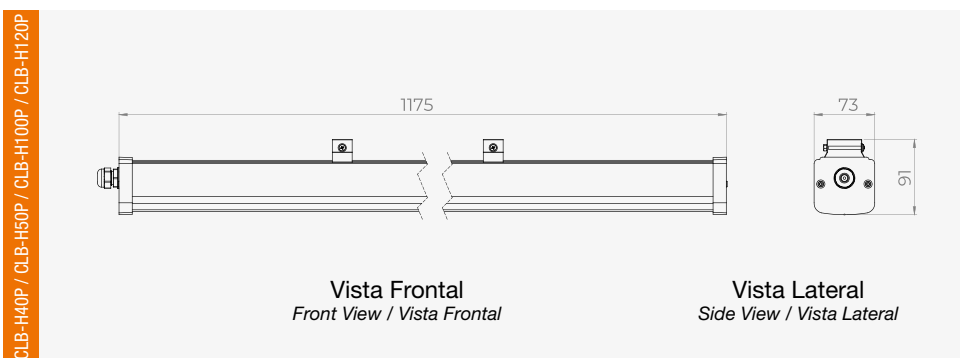
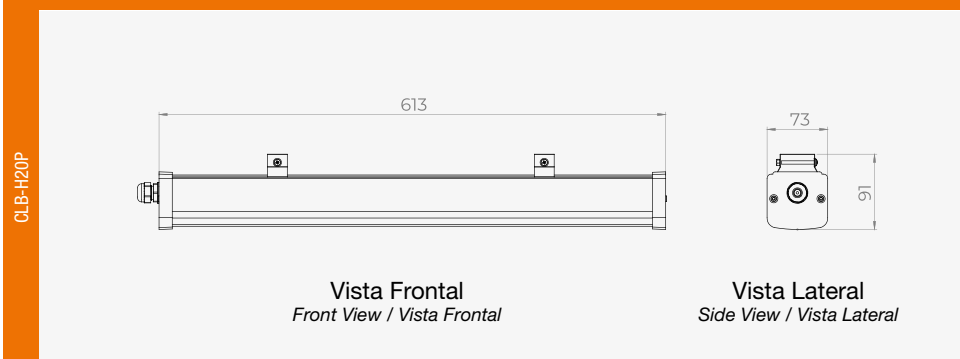
## Informações Técnicas Technical Information / Informaciones Técnicas

Características Fotométricas e Óticas General and Photometric Features / Características Generales y Fotométricas	CLB-H20P	CLB-H40P	CLB-H50P	CLB-H100P	CLB-H120P
Vida Útil Estimated Service Life / Vida Estimada	100 000h (L70 B50)				
Fator Depreciação Luminosa Luminous Depreciation Factor / Factor de depreciación Luminosa	< 10% para 50 000h				
Fluxo Luminoso da Luminária (@Tj65°C) Luminous Flux of the Fixture / Corrientes de luz de la luminaria	2893lm (±10%)	5503lm (±10%)	6627lm (±10%)	8560lm (±10%)	12186lm (±10%)
Eficiência da Luminária (@Tj65°C) Luminaire Efficiency / Eficiencia luminaria	145lm/W (±10%)	138lm/W (±10%)	133lm/W (±10%)	132lm/W (±10%)	134lm/W (±10%)

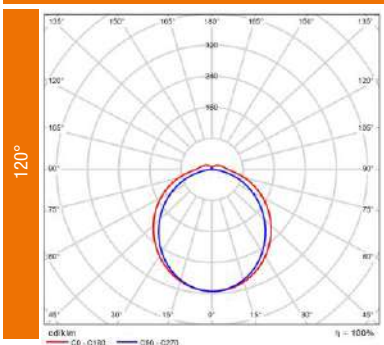
Características Construtivas Constructive Features / Características Constructivas	CLB-H20P	CLB-H40P	CLB-H50P	CLB-H100P	CLB-H120P
Material do Corpo Body Material / Cuerpo Material	Liga de Alumínio Extrudado				
Visor Viewfinder / Visor	Policarbonato Leitoso				
Instalação Installation / Instalación	Sobrepor através de Grampos de fixação Multifuncionais				
Peso Weight / Peso	1Kg	2,2Kg	2,2Kg	2,2Kg	2,2Kg
Medidas (AxBxC) Measures (AxBxC) / Medidas (AxBxC)	615 x 73 X 91 mm	1175 x 73 X 91mm	1175 x 73 X 91mm	1175 x 73 X 91mm	1175 x 73 X 91mm

Comparativo LED X Convencional Comparative LED X Conventional / Comparativo LED X Convencional	CLB-H20P	CLB-H40P	CLB-H50P	CLB-H100P	CLB-H120P
Equivalência Equivalency / Equivalencia	2x 16W / 2x 20W	2x 32W / 2x 36W / 2x40W	3x T5 HE 20W ou 2x T8 58W	4x T5 HE 35W ou 3x T5 58W	4x T5 HE 35W ou 4x T5 58W

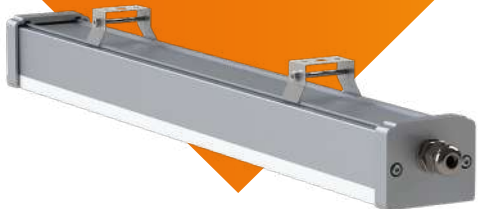
## Desenhos Técnicos Technical Drawing / Diseño Técnico



## Curvas Fotométricas\* Photometric Curves / Curvas Fotométricas



\*Candelas para 1000 lumens  
Candelas for 1000 lumens /  
Candelas para 1000 lúmenes



# Luminária Hermética Industrial LED IP69K

Hermetic Industrial LED Luminaire IP69K /  
Luminaria LED Industrial Hermética IP69K

Linha Boracéia • CLB-H(P)IP69K  
Boracéia Line / Línea Boracéia

## Codificação Codification / Codificación

### CLB

**Linha**  
Line / Línea

CLB

### H50P

**Modelo**  
Model / Modelo

H20P	20W
H40P	40W
H50P	50W
H100P	65W
H120P	90W

### K50

**Temp. de cor**  
Color Temp. /  
Temp. del Color

K50	5000K
K65	6500K

### IP69K

**Grau de proteção**  
Protection Grade /  
Grado de Protección

### PU

**Acessórios Accessories / Accesorios**

<b>PU</b>	Plug 2P+T Universal Universal 2P+T Plug / Enchufe Universal 2P+T
<b>SE</b>	Suporte para Eletrocalha Cable Tray Support / Soporte de Bandeja de Cables
<b>ST</b>	Suporte para Tubo Tube Support / Soporte para Tubo
<b>CR</b>	Pintura Especial Conexrest Special Painting Conexrest / Pintura Especial Conexrest

Consulte-nos: luminárias com alimentação em tensão especial  
(12VCC / 24VCC)

Consult us: luminaires with special voltage supply / Consultenos: luminarias con tensión de alimentación especial



### Produto testado e aprovado (Grau de proteção IP69K)

Tested and approved product (IP69K degree of protection) / Producto testado y homologado (grado de protección IP69K)

- Ensaio realizado em laboratório de terceira parte acreditado pelo INMETRO.

Test carried out in a third-party laboratory accredited by INMETRO. /

Prueba realizada en laboratorio de terceros acreditado por el INMETRO.

- Normas de referência: DIN 40050-9:1993

Reference standards: DIN 40050-9:1993 /

Normas de referencia: DIN 40050-9:1993

- Para mais informações consulte nossa equipe técnica

For more information, consult our technical team /

Para más información, consulte con nuestro equipo técnico.