



Luminária Hermética Industrial LED

Hermetic Industrial LED Luminaire /
Luminaria LED Industrial Hermética

Linha Boracéia • CLB-H(P)
Boracéia Line / Línea Boracéia

20W

40W

50W

65W

90W

As Luminárias herméticas Industrial LED da linha Boracéia Conexled oferecem resistência, versatilidade e ótimo desempenho para aplicações industriais e comerciais, substituindo as tradicionais luminárias fluorescentes com excelência, proporcionando economia de energia e diminuindo substancialmente os ciclos de manutenção. Instalação diretamente sobreposta ao teto ou perfilado, adequado para uso em locais sujeitos a gases, poeiras, vapores e pós não inflamáveis, ou áreas que exigem limpeza contínua utilizando água. Devido ao avançado sistema óptico, proporciona alta uniformidade luminosa e excelente distribuição da luz, reduzindo o ofuscamento e aumentando os índices de iluminação.

The hermetic Industrial LED luminaires of the Boracéia Conexled line offer resistance, versatility and excellent performance for industrial and commercial applications, replacing traditional fluorescent luminaires with excellence, providing energy savings and substantially reducing maintenance cycles. Installation directly overhead or profiled, suitable for use in places subject to gases, dust, vapors and non-flammable powders, or areas that require continuous cleaning using water. Due to the advanced optical system, it provides high luminous uniformity and excellent light distribution, reducing glare and increasing lighting rates.

Las luminarias herméticas LED Industriales de la línea Boracéia Conexled ofrecen resistencia, versatilidad y excelente desempeño para aplicaciones industriales y comerciales, reemplazando las tradicionales luminarias fluorescentes con excelencia, proporcionando ahorro energético y reduciendo sustancialmente los ciclos de mantenimiento. Instalación directamente sobre cabeza o perfilada, apta para su uso en lugares sujetos a gases, polvo, vapores y polvos no inflamables, o áreas que requieran una limpieza continua con agua. Debido al avanzado sistema óptico, proporciona una alta uniformidad luminosa y una excelente distribución de la luz, lo que reduce el deslumbramiento y aumenta las tasas de iluminación.

Destques Highlights / Destacar

3 Anos de Garantia

3 years warranty / 3 años de garantía

Fácil instalação

Easy installation / Fácil Instalación

Alto Rendimento e Vida Útil Prolongada

High Performance and Long Service Life / Alto Rendimiento y Larga Vida Útil

Conectores para ligação

Connectors for connection / Conectores para conexión

Ideal para Áreas com Gases, Vapores e Pós

Ideal for Areas with Gases, Vapors and Powders / Ideal para Áreas con Gases, Vapores y Polvos

Sistema Fixação Versátil Multifuncional

Multifunctional Versatile Fixing System / Sistema de Fijación Versátil Multifuncional / Luminaria herméticamente sellada - sin mantenimiento

Aplicações Applications / Aplicaciones



Indústrias

Industries / Industrias



Armazéns

Warehouses / Almacenes



Câmaras Frigoríficas

Cold Rooms / Cuartos Frios



Docas

Docks / Muelles



Hospitais

Hospitals / Hospitales



Laboratórios

Laboratories / Laboratorios



Oficinas

Manufactories /
Talleres de Trabajo



Sanitários

Restrooms / Area
de Aseo



Portos

Ports / Puertos



Supermercados

Supermarkets /
Supermercados

Utilização Use / Uso

- Ambientes Internos
Indoor Environments / Ambientes interiores
- Áreas Industriais
Industrial Areas / Zonas Industriales
- Áreas Agressivas
Aggressive Areas / Zonas Agresivas

Luminária Hermética Industrial LED

Hermetic Industrial LED Luminaire /
Luminaria LED Industrial Hermética

Linha Boracéia • CLB-H(P)
Boracéia Line / Línea Boracéia



Normas Standards / Normas

- NBR IEC - 60598-1 Requisitos Gerais e Ensaio

NBR IEC - 60598-1 General Requirements and Tests / NBR IEC - 60598-1 Requisitos y pruebas generales

- NBR IEC - 60529 Grau de Proteção para Invólucros de Equipamentos Elétricos (Código IP)

NBR IEC - 60529 Degree of Protection for Electrical Equipment Enclosures (IP Code) / NBR IEC - 60529 Grado de protección para envoltorios de equipos eléctricos (código IP)

- NBR IEC - 62031 Módulos de LED para Iluminação em Geral - Especificações de Segurança

NBR IEC - 62031 LED modules for general lighting - Safety Specifications / Módulos LED NBR IEC - 62031 para iluminación general - Especificaciones de seguridad

- IES LM 80-08 - Approved Method for Measurements Lumen Maintenance of LED Light Sources

IES LM 80-08 - Approved Method for Measurements Lumen Maintenance of LED Light Sources / IES LM 80-08 - Método aprobado para mediciones de mantenimiento de lúmenes de fuentes de luz LED

- IES TM 21 - Projecting Long Term Lumen Maintenance of LED light Sources

IES TM 21 - Projecting Long Term Lumen Maintenance of LED light Sources / IES TM 21 - Proyección de mantenimiento lumínico a largo plazo de fuentes de luz LED



0,615m
20W



1,175m
40W / 50W / 65W / 90W

Informações Técnicas Technical Information / Informaciones Técnicas

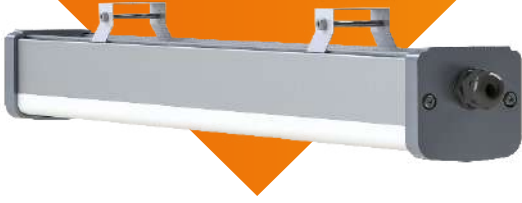
Características Gerais General Features / Características Generales	CLB-H20P	CLB-H40P	CLB-H50P	CLB-H100P	CLB-H120P
Consumo do Sistema System Consumption / Consumo del Sistema	20W (±10%)	40W (±10%)	50W (±10%)	65W (±10%)	90W (±10%)
Tensão de trabalho padrão Standard working voltage / Voltaje de trabajo estándar	100~277V				
Frequência de operação Operation Frequency / Frecuencia de Operación	50/60Hz				
Fator de Potência (à plena carga) Power Factor (at full load) / Factor de Potencia (a plena carga)	>0.95, THD <15%				
Condição de Utilização Conditions of Use / Condiciones de Uso	Altitude: 1500m / Temperatura Média do ar: +35°C / Temperatura do ar ambiente: -30°C ~ +50°C / Umidade relativa do ar: até 100%				
Tipo de Proteção elétrica/eletrônica Protection type electrical - electronic / Tipo de protección eléctrica - electrónica	Curto-Circuito, Sobre-tensão, Sobre-corrente, Sobre-aquecimento				
Grau de Proteção Protection Grade / Grado de Protección	IP66				
Grau de Impacto Impact Grade / Grado de Impacto	IK08				

Características Fotométricas e Óticas General and Photometric Features / Características Generales y Fotométricas	CLB-H20P	CLB-H40P	CLB-H50P	CLB-H100P	CLB-H120P
Tipo de Fonte de Luz Light Source Type / Tipo de Fuente de Luz	90 LED CREE	180 LED CREE	180 LED CREE	180 LED CREE	180 LED CREE
Índice de Reprodução de Cores Color Rendering Index / Índice de Reproducción de Color	>80				
Temperatura de Cor Padrão Standard Color Temperature / Temperatura de Color Estándar	5 000K (±275K)				
Ângulo do Facho Padrão Standard Beam Angle / Ángulo de Haz Estándar	120°				

Luminária Hermética Industrial LED

Hermetic Industrial LED Luminaire /
Luminaria LED Industrial Hermética

Linha Boracéia • CLB-H(P)
Boracéia Line / Línea Boracéia



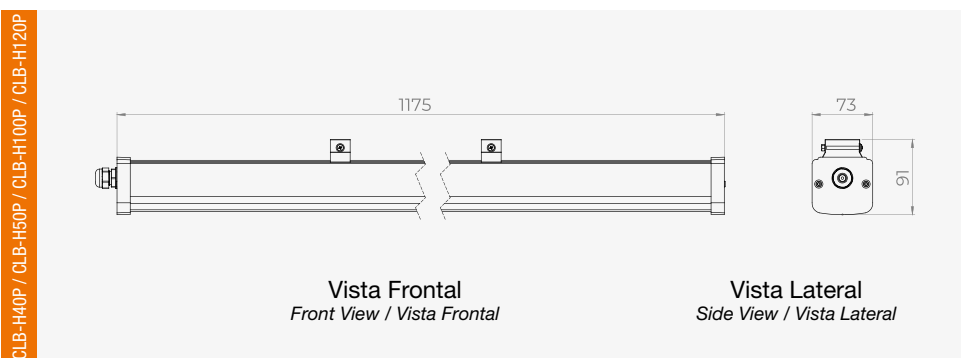
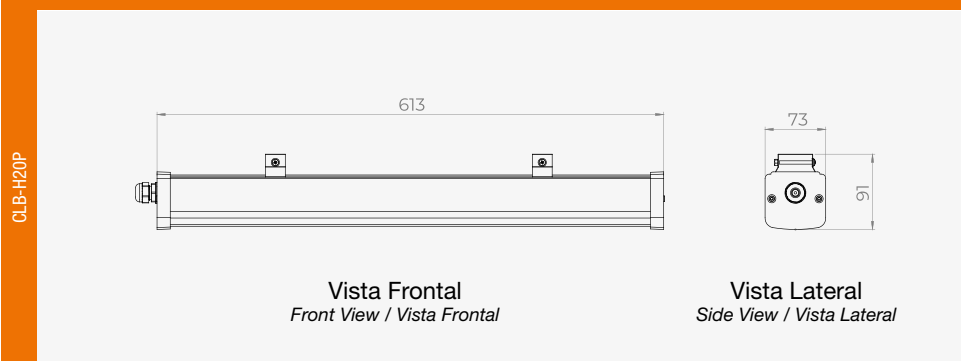
Informações Técnicas Technical Information / Informaciones Técnicas

Características Fotométricas e Óticas General and Photometric Features / Características Generales y Fotométricas	CLB-H20P	CLB-H40P	CLB-H50P	CLB-H100P	CLB-H120P
Vida Útil Estimated Service Life / Vida Estimada	100 000h (L70 B50)				
Fator Depreciação Luminosa Luminous Depreciation Factor / Factor de depreciación Luminosa	< 10% para 50 000h				
Fluxo Luminoso da Luminária (@Tj65°C) Luminous Flux of the Fixture / Corrientes de luz de la luminaria	2893lm (±10%)	5503lm (±10%)	6627lm (±10%)	8560lm (±10%)	12186lm (±10%)
Eficiência da Luminária (@Tj65°C) Luminaire Efficiency / Eficiencia luminaria	145lm/W (±10%)	138lm/W (±10%)	133lm/W (±10%)	132lm/W (±10%)	134lm/W (±10%)

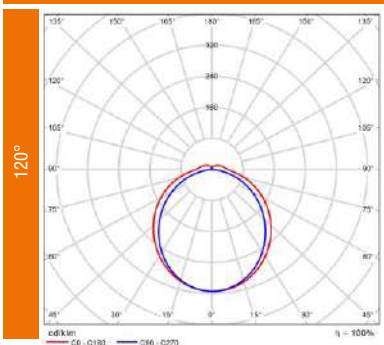
Características Construtivas Constructive Features / Características Constructivas	CLB-H20P	CLB-H40P	CLB-H50P	CLB-H100P	CLB-H120P
Material do Corpo Body Material / Cuerpo Material	Liga de Alumínio Extrudado				
Visor Viewfinder / Visor	Policarbonato Leitoso				
Instalação Installation / Instalación	Sobrepor através de Grampos de fixação Multifuncionais				
Peso Weight / Peso	1Kg	2,2Kg	2,2Kg	2,2Kg	2,2Kg
Medidas (AxBxC) Measures (AxBxC) / Medidas (AxBxC)	615 x 73 X 91 mm	1175 x 73 X 91mm	1175 x 73 X 91mm	1175 x 73 X 91mm	1175 x 73 X 91mm

Comparativo LED X Convencional Comparative LED X Conventional / Comparativo LED X Convencional	CLB-H20P	CLB-H40P	CLB-H50P	CLB-H100P	CLB-H120P
Equivalência Equivalency / Equivalencia	2x 16W / 2x 20W	2x 32W / 2x 36W / 2x40W	3x T5 HE 20W ou 2x T8 58W	4x T5 HE 35W ou 3x T5 58W	5x T5 HE 35W ou 4x T5 58W

Desenhos Técnicos Technical Drawing / Diseño Técnico



Curvas Fotométricas* Photometric Curves / Curvas Fotométricas



*Candelas para 1000 lumens
Candelas for 1000 lumens /
Candelas para 1000 lúmenes



Luminária Hermética Industrial LED

Hermetic Industrial LED Luminaire /
Luminaria LED Industrial Hermética

Linha Boracéia • CLB-H(P)
Boracéia Line / Línea Boracéia

Codificação Codification / Codificación

CLB

Linha Line / Línea

CLB

H50P

Modelo Model / Modelo

H20P	20W
H40P	40W
H50P	50W
H100P	65W
H120P	90W

K50

Temp. de cor Color Temp. / Temp. del Color

K50	5000K
K65	6500K

VD12

Tensão de Trabalho Working Voltage / Tensión de Trabajo

padrão	100-277VAC
VD12*	12VCC
VD24*	24VCC

PU

Acessórios Accessories / Accesorios

PU	Plug 2P+T Universal Universal 2P+T Plug / Enchufe Universal 2P+T
SE	Suporte para Eletrocalha Cable Tray Support / Soporte de Bandeja de Cables
ST	Suporte para Tubo Tube Support / Soporte para Tubo
CR	Pintura Especial Conexrevest Special Painting Conexrevest / Pintura Especial Conexrevest

Consulte-nos: luminárias com alimentação em tensão especial
(12VCC / 24VCC)

Consult us: luminaires with special voltage supply / Consultenos: luminarias con tensión de alimentación especial