

# Luminária LED Painel de Sobrepor e Embutir tipo Downlight

LED Panel Luminaire Built-in Downlight / Luminaria LED Panel Sobrepor e y

Linha Embaré · CLE

Embaré Line / Línea Embaré

10W

20W



Alta tecnologia eletroeletrônica e moderno design minimalista. São conectadas diretamente na rede elétrica, bivolt, sem necessidade do uso de reatores ou fontes extras.

High electro-electronic technology and modern minimalist design. They are connected directly to the power grid, bivolt, without the need for reactors or extra sources.

Alta tecnología electroelectrónica y moderno diseño minimalista. Se conectan directamente a la red eléctrica, bivolt, sin necesidad de reactores ni fuentes extra.



## Alta Economia de Energia

High Energy Savings / Grandes Ahorros de Energia



## Design Ultra Slim

Ultra Slim Design / Diseño Ultra Slim



## Difusor Antiofuscamento

Anti-Glare Diffuser / Difusor Antideslumbrante

## Aplicações Highlights / Destacar



Aeroportos  
Airports / Aeropuertos



Escritórios  
Offices / Oficinas



Hospitais  
Hospitals / Hospitales



Residências  
Residences / Residencias



Auditório  
Auditorium / Sala



Sanitários  
Restrooms / Baños



Hotéis  
Hotels / Hoteles

### Ambientes Internos

Indoor Environments / Ambientes interiores



**10W - Áreas menores**

*Smaller areas / Areas más Pequeñas*

**20W - Áreas maiores**

*Larger areas / Areas más Grandes*

**Normas Standards / Normas**

IES LM 80-08 / IES TM 21



CLE-10S



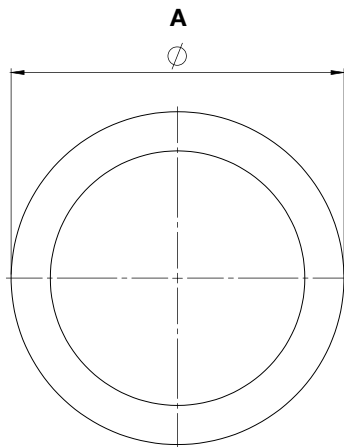
CLE-10D



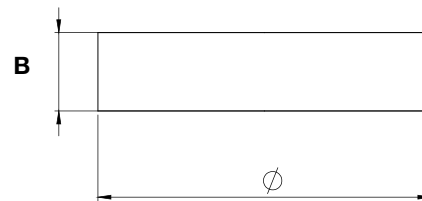
CLE-20S



CLE-20D

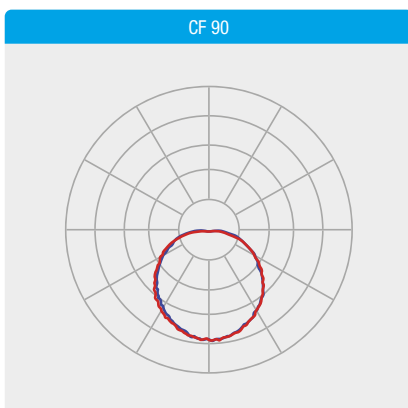


**Vista Frontal**  
*Front View / Vista Frontal*



**Vista Lateral**  
*Side View / Vista Lateral*

**Curvas Fotométricas\* Photometric Curves\* / Curvas Fotométricas\***



\*Candelas para 1000 lumens  
*Candelas for 1000 lumens / Candelas para 1000 lúmenes*


**Informações Técnicas** *Technical Information / Informaciones Técnicas*

<b>Características Gerais</b> <i>General Features / Características Generales</i>	<b>CLE-10S</b>	<b>CLE-10D</b>	<b>CLE-20S</b>	<b>CLE-20D</b>
<b>Consumo do Sistema</b> <i>System Consumption / Consumo del Sistema</i>	10W (±10%)	10W (±10%)	20W (±10%)	20W (±10%)
<b>Tensão de trabalho padrão</b> <i>Standard working voltage / Voltaje de trabajo estándar</i>	85~265VAC			
<b>Frequência de operação</b> <i>Operation Frequency / Frecuencia de Operación</i>	50/60Hz			
<b>Fator de Potência (à plena carga)</b> <i>Power Factor (at full load) / Factor de Potencia (a plena carga)</i>	>0.65 @ plena carga			
<b>Condição de Utilização</b> <i>Conditions of Use / Condiciones de Uso</i>	Altitude: 1500m / Temperatura Média do ar: +35°C / Temperatura do ar ambiente: -10°C ~ +40°C / Umidade relativa do ar: até 100%			
<b>Tipo de Proteção elétrica/eletrônica</b> <i>Protection type electrical - electronic / Tipo de protección eléctrica - electrónica</i>	Curto-Circuito, Sobre tensão, Sobre carga			
<b>Grau de Proteção</b> <i>Protection Grade / Grado de Protección</i>	IP20			

<b>Características Fotométricas e Óticas</b> <i>General and Photometric Features / Características Generales y Fotométricas</i>	<b>CLE-10S</b>	<b>CLE-10D</b>	<b>CLE-20S</b>	<b>CLE-20D</b>
<b>Tipo de Fonte de Luz</b> <i>Light Source Type / Tipo de Fuente de Luz</i>	SMD 2835	SMD 2835	SMD 2835	SMD 2835
<b>Índice de Reprodução de Cores</b> <i>Color Rendering Index / Índice de Reproducción de Color</i>	>85			
<b>Temperatura de Cor Padrão</b> <i>Standard Color Temperature / Temperatura de Color Estándar</i>	6 000K (±275K)			
<b>Ângulo do fecho padrão</b> <i>Beam Opening Angle / Ángulo de Apertura del Haz</i>	120°			
<b>Vida Útil</b> <i>Estimated Service Life / Vida Estimada</i>	(L70) 35 000h			
<b>Fator de Depreciação Luminosa</b> <i>Light Depreciation Factor / Factor de Depreciación Leve</i>	até 15% para vida mediana			
<b>Fluxo Luminoso da Luminária (@Tj65°C)</b> <i>Luminous Flux of the Fixture / Corrientes de luz de la luminaria</i>	960lm (±10%)	929lm (±10%)	1380lm (±10%)	1859lm (±10%)

<b>Características Construtivas</b> <i>Constructive Features / Características Constructivas</i>	<b>CLE-10S</b>	<b>CLE-10D</b>	<b>CLE-20S</b>	<b>CLE-20D</b>
<b>Material do Corpo</b> <i>Body Material / Cuerpo Material</i>	Alumínio			
<b>Instalação</b> <i>Installation / Instalación</i>	Embutida em forro - Encaixe por molas			
<b>Peso</b> <i>Weight / Peso</i>	0,6Kg	0,6Kg	0,6Kg	0,6Kg
<b>Medidas (AxBxC)</b> <i>Measures (AxBxC) / Medidas (AxBxC)</i>	Ø180 x 43mm	Ø174 x 20mm	Ø240 x 45mm	Ø225 x 20mm

<b>Comparativo LED X Convencional</b> <i>Comparative LED X Conventional / Comparativo LED X Convencional</i>	<b>CLE-10S</b>	<b>CLE-10D</b>	<b>CLE-20S</b>	<b>CLE-20D CLB-H120P</b>
<b>Equivalência</b> <i>Equivalency / Equivalencia</i>	01 lâmpada PL26W		02 lâmpadas PL26W	

**Codificação** Codification / Codificación**CLE**

<b>Linha</b> <i>Line / Línea</i>
CLE

**10S**

<b>Modelo</b> <i>Model / Modelo</i>	
10S	10W
20S	20W
10D	10W
20D	20W

**K40**

<b>Temp. de Cor</b> <i>Color Temp. / Temp. del Color</i>	
K40	4000K
K60	6000K