

Luminária LED Linear para Atmosferas Explosivas (Zona 1 e 2 ou 21 e 22)

Linear LED luminaire for Explosive Atmospheres with Emergency Module (Zone 1 and 2 or 21 and 22) / Luminária LED lineal para Atmosferas Explosivas con Módulo de Emergencia (Zona 1 y 2 o 21 y 22)

Linha Pacuíba · CLB-EX1(H)

Pacuíba Line / Línea Pacuíba

35W

65W



A Luminária LED Linear substitui as tradicionais luminárias com lâmpadas fluorescentes, proporcionando economia de energia e maior tempo de vida útil.

The Linear LED Luminaire replaces traditional luminaires with fluorescent lamps, providing energy savings and a longer useful life.

La Luminaria LED Lineal sustituye las luminarias tradicionales por lámparas fluorescentes, proporcionando ahorro energético y una mayor vida útil.



Alto Rendimento e Vida Útil Prolongada

Light and Resistant, Corrosion-Proof / Ligerio y Resistente, a Prueba de Corrosión



Sistemas de Fixação Versátil Multifuncional

90-Minute Battery Life / Duración de la Batería de 90 Minutos



Leve e resistente, à prova de corrosão

High Performance and Longer Service Life / Alto rendimiento y vida útil más prolongada

Aplicações Highlights / Destacar



Indústrias
Industries / Industrias



Refinarias
Refineries / Refinerías



Hidrelétricas
Hydroelectric Plants /
Plantas Hidroeléctricas



Usinas
Mills / Molinos



Plataformas
Platforms / Plataformas

Ambientes Internos e Externos

Indoor and Outdoor Environments / Ambientes interiores y exteriores

Áreas Agressivas

Aggressive Areas / Zonas Agressivas

Áreas Classificadas

Classified Areas / Areas Clasificadas

Zonas 1 e 2 ou 21, 22

Zones 1 and 2, 21 or 22 / Zonas 1 y 2 o 21, 22

Grupos IIA, IIB, IIC ou IIIA, IIIB, IIIC

Groups IIA, IIB, IIC or IIIA, IIIB, IIIC / Grupos IIA, IIB or IIIA, IIIB, IIIC

Ex eb mb op is IIC T5 Gb

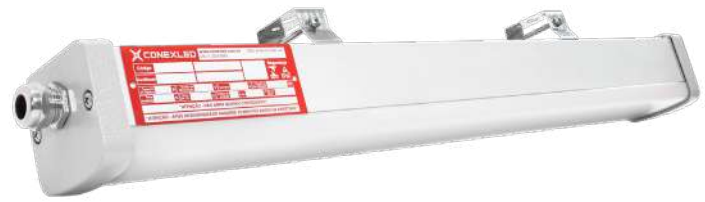
Ex tb op is IIIC T85°C Db

IP66



Corpo em alumínio e difusor em policarbonato de Alta Resistência Mecânica com Proteção a Raios UV

Aluminum body and high mechanical resistance polycarbonate diffuser with UV protection / Cuerpo de aluminio y difusor de policarbonato de alta resistencia mecánica con protección UV

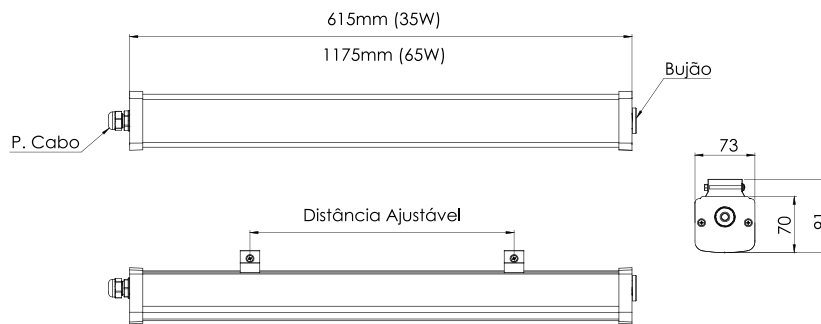


Normas Standards / Normas

NBR IEC - 60598-1 / NBR IEC - 60079-0, 60079-7, 60079-18, 60079-28, 60079-31, 60529 / IES LM 80-08

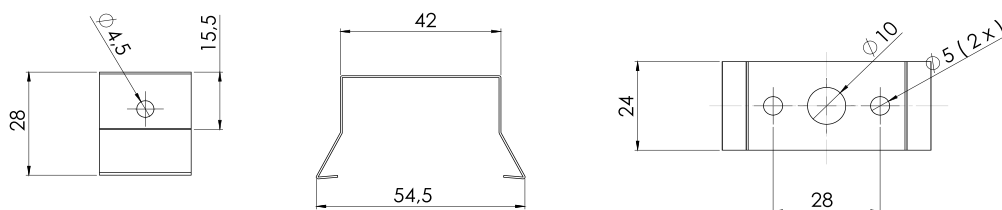
Fornecimento Padrão: 2 Entradas M20 (1 Bujão e 1 P. Cabo)

Standard Supply: 2 M20 Inlets (1 Plug and 1 P. Cable) / Suministro estándar: 2 entradas M20 (1 enchufe y 1 cable P.)



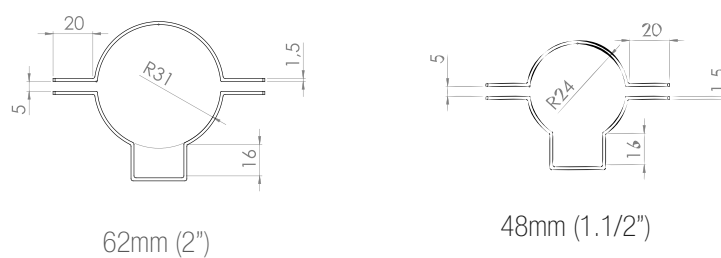
Suporte de Fixação em Teto

Ceiling Mounting Bracket / Soporte de montaje en techo



Suporte de Fixação em Poste

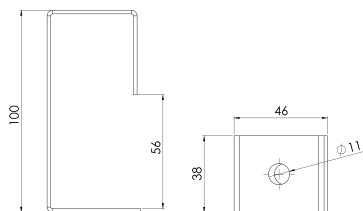
Post Fixing Bracket / Soporte de fijación de poste





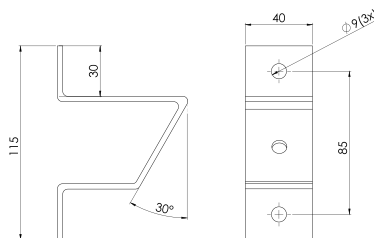
Suporte de Fixação em Perfilado

Profiled Fixing Bracket / Soporte de fijación perfilado

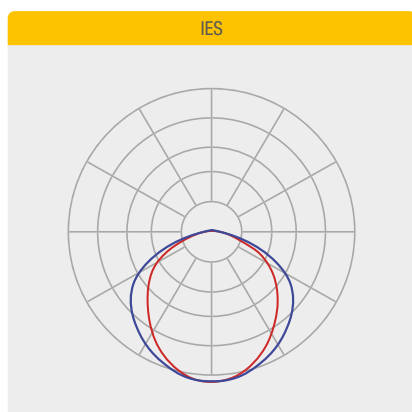


Suporte Parede 30°

Wall Support 30° / Soporte de pared 30°



Curvas Fotométricas *Photometric Curves / Curvas Fotométricas*



Informações Técnicas *Technical Information / Informaciones Técnicas*

Características Gerais <i>General Features / Características Generales</i>	CLB-EX1-H30P	CLB-EX1-H60P
Consumo do Sistema <i>System Consumption / Consumo del Sistema</i>	35W (±10%)	65W (±10%)
Tensão de trabalho padrão <i>Standard working voltage / Voltaje de trabajo estándar</i>	100-277 Vca	
Frequência de operação <i>Operation Frequency / Frecuencia de Operación</i>	50/60Hz	
Fator de Potência (à plena carga) <i>Power Factor (at full load) / Factor de Potencia (a plena carga)</i>	>0.92	
Condição de Utilização <i>Conditions of Use / Condiciones de Uso</i>	Altitude: 1500m / Temperatura Média do ar: +35°C / Temperatura do ar ambiente: -20°C ~ +40°C / Umidade relativa do ar: até 100%	
Tipo de Proteção elétrica/eletrônica <i>Protection type electrical - electronic / Tipo de protección eléctrica - electrónica</i>	Curto-Circuito, Sobretensão, Sobrecorrente, Temperatura	
Grau de Proteção <i>Protection Grade / Grado de Protección</i>	IP66	
Grau de Impacto <i>Impact Grade / Grado de Impacto</i>	IK08	



Características Fotométricas e Óticas <i>General and Photometric Features / Características Generales y Fotométricas</i>	CLB-EX1-H30P	CLB-EX1-H60P
Índice de Reprodução de Cores <i>Color Rendering Index / Índice de Reproducción de Color</i>	>70	
Temperatura de Cor Padrão <i>Standard Color Temperature / Temperatura de Color Estándar</i>	5 000K (±275K)	
Ângulo do fecho padrão <i>Beam Opening Angle / Ángulo de Apertura del Haz</i>	120°	
Fator de Depreciação Luminosa <i>Light Depreciation Factor / Factor de Depreciación Leve</i>	< 10% para 50 000h	
Vida Útil <i>Estimated Service Life / Vida Estimada</i>	100 000h (L70 B50)	
Fluxo Luminoso da Luminária (@Tj65°C) <i>Luminous Flux of the Fixture / Corrientes de luz de la luminaria</i>	4447lm (±10%)	8895lm (±10%)
Eficiência da Luminária (@Tj65°C) <i>Luminaire Efficiency / Eficiencia luminaria</i>	137 lm/W (±10%)	137 lm/W (±10%)

Características Construtivas <i>Constructive Features / Características Constructivas</i>	CLB-EX1-H30P	CLB-EX1-H60P
Material do Corpo <i>Body Material / Cuerpo Material</i>	Alumínio e difusor em Policarbonato	
Instalação <i>Installation / Instalación</i>	Suporte para instalação em parede, teto, poste ou perfilado	
Peso <i>Weight / Peso</i>	1Kg	2Kg
Medidas <i>Measures / Medidas</i>	615 x 73 X 91 mm	1175 x 73 X 91mm

Comparativo LED X Convencional <i>Comparative LED X Conventional / Comparativo LED X Convencional</i>	CLB-EX1-H30P	CLB-EX1-H60P
Equivalência <i>Equivalency / Equivalencia</i>	Lâmpada Fluorescente 2 x 18W	Luminária fluorescente 2 x 36W


Codificação Codification / Codificación

CLB-EX1
Linha
Line / Línea
CLB-EX1

H
Modelo
Model / Modelo
H Iluminação Normal

30P
Potência
Power / Potencia
30P 35W
60P 65W

K50
Temp. de Cor
Color Temp. / Temp. del Color
K50 5000K

VD12
Tensão de Trabalho
Working Voltage / Tensión de Trabajo
padrão 100/240 VAC
VD12 12VCC
VD24 24VCC

PT1
Suporte de Fixação
Mounting Bracket / Soporte de Montaje
padrão Sobrepor/Teto
overlay/ceiling / superposición/techo
PT1 Poste 1.1/2" (48mm)
Pole / Poste 1.1/2" (48mm)
PT2 Poste 2" (62mm)
Pole / Poste 2" (62mm)
SE Suporte Eletrocalha / Perfilado
Cable Duct Support / Profiled /
Soporte Canaleta / Perfilado
SP3 Suporte Parede 30°
Wall Support 30° / Soporte de pared 30°
CR Pintura Especial Conexrest
Special Painting Conexrest /
Pintura Especial Conexrest

2B12
Entrada*
Input * / Entrada*
padrão 2 Entradas M20
2 M20 Inputs / 2 Entradas M20
2M25 2 Entradas M25
2 M25 Inputs / 2 Entradas M25
2B12 2 Entradas 1/2" BSP
2 1/2" BSP Inputs / 2 Entradas 1/2" BSP
2B34 2 Entradas 3/4" BSP
2 3/4" BSP Inputs / 2 Entradas 3/4" BSP
4M20 4 Entradas M20
4 M20 Inputs / 4 Entradas M20
4B12 4 Entradas 1/2" BSP
4 1/2" BSP Inputs / 4 Entradas 1/2" BSP

2PC
Acessórios**
Accessories** / Accesorios**
padrão 1 Prensa cabo
1 cable gland / 1 prensa cable
2PC 2 Prensa cabo
2 cable gland / 2 prensa cable
3PC 3 Prensa cabo
3 cable gland / 3 prensa cable
4PC 4 Prensa cabo
4 cable gland / 4 prensa cable

*Para a rosca NPT, substituir a letra B por N - Exemplo: 2N12 = 2 entradas 1/2" NPT
*For the NPT thread, replace the letter B with N - Example: 2N12 = 2 1/2" NPT entries /
*Para la rosca NPT, reemplace la letra B con N - Ejemplo: 2N12 = entradas NPT de 2 1/2"

**Entradas não utilizadas fornecidas com Bujão
**Unused inputs supplied with Plug / **Entradas no utilizadas suministradas con enchufe