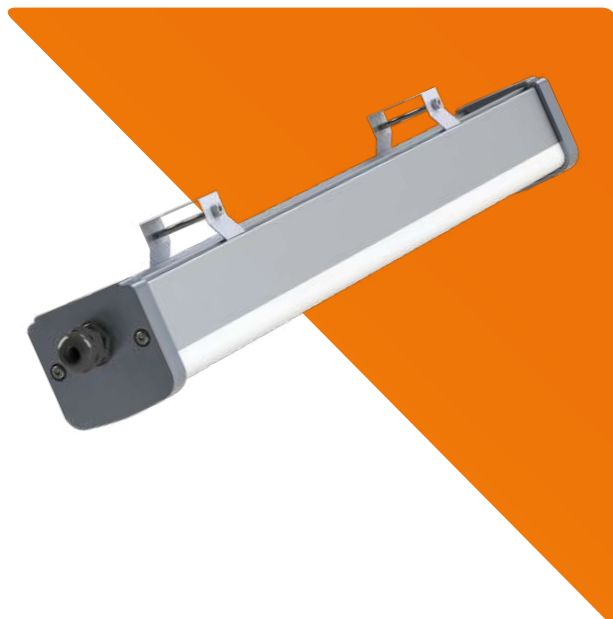


## Luminária Hermética Industrial LED

Hermetic Industrial LED Luminaire /  
Luminaria LED Industrial Hermética

Linha Boracéia · CLB-H(P)

Boracéia Line / Línea Boracéia



Resistência, versatilidade e ótimo desempenho para aplicações industriais e comerciais. Adequado para uso em locais sujeitos a gases, poeiras, vapores e pós.

*Resistance, versatility and excellent performance for industrial and commercial application. Suitable for use in places subject to gases, dust, vapors and powders.*

*Resistencia, versatilidad y excelente desempeño para aplicaciones industriales y comerciales. Apta para su uso en lugares sujetos a gases, polvo, vapores y polvos.*



### Alto Rendimento e Vida Útil Prolongada

*High Performance and Long Service Life / Alto Rendimiento y Larga Vida Útil*



### Conectores para ligação

*Connectors for connection / Conectores para conexión*



### Sistema Fixação Versátil Multifuncional

*Multifunctional Versatile Fixing System / Sistema de Fijación Versátil Multifuncional*

## Aplicações Highlights / Destacar



Indústrias  
*Industries / Industrias*



Armazéns  
*Warehouses / Almacenes*



Câmaras Frigoríficas  
*Cold Rooms / Cuartos Fríos*



Docas  
*Docks / Muelles*



Hospitais  
*Hospitals / Hospitales*



Laboratórios  
*Laboratories / Laboratorios*



Oficinas  
*Manufactories / Talleres de Trabajo*



Sanitários  
*Restrooms / Area de Aseo*



Portos  
*Ports / Puertos*



Supermercados  
*Supermarkets / Supermercados*

**Ambientes Internos**  
*Indoor Environments / Ambientes interiores*

**Áreas Industriais**  
*Industrial Areas / Zonas Industriales*

**Áreas Agressivas**  
*Aggressive Areas / Zonas Agresivas*



**0,615m**

20W

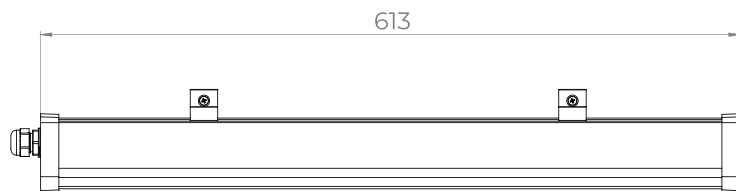
**1,175m**

40W / 50W / 70W / 103W

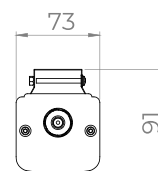
**Normas Standards / Normas**

NBR IEC - 60598-1 / NBR IEC - 60529 / NBR IEC - 62031 / IES LM 80-08 / IES TM 21

CLB-H20P

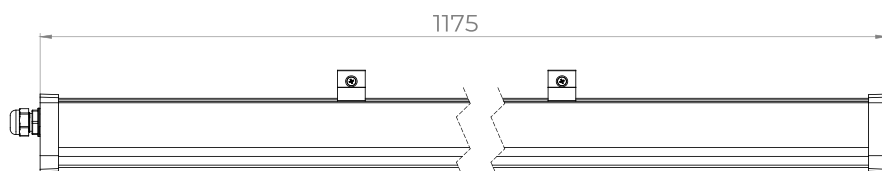


Vista Frontal  
Front View / Vista Frontal

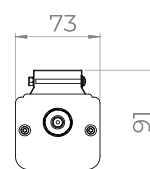


Vista Lateral  
Side View / Vista Lateral

CLB-H40P / CLB-H50P / CLB-H100P / CLB-H120P



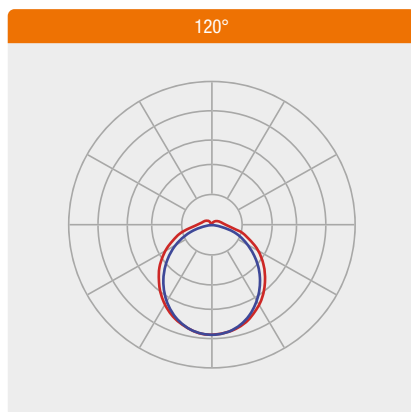
Vista Frontal  
Front View / Vista Frontal



Vista Lateral  
Side View / Vista Lateral



## Curvas Fotométricas *Photometric Curves / Curvas Fotométricas*



## Informações Técnicas *Technical Information / Informaciones Técnicas*

Características Gerais <i>General Features / Características Generales</i>	CLB-H20P	CLB-H40P	CLB-H50P	CLB-H100P	CLB-H120P
Consumo do Sistema <i>System Consumption / Consumo del Sistema</i>	20W (±10%)	40W (±10%)	50W (±10%)	70W (±10%)	103W (±10%)
Tensão de trabalho padrão <i>Standard working voltage / Voltaje de trabajo estándar</i>	220-240 VAC				
Frequência de operação <i>Operation Frequency / Frecuencia de Operación</i>	50/60Hz				
Fator de Potência (à plena carga) <i>Power Factor (at full load) / Factor de Potencia (a plena carga)</i>	>0.95, THD <15%				
Condição de Utilização <i>Conditions of Use / Condiciones de Uso</i>	Altitude: 1500m / Temperatura Média do ar: +40°C / Temperatura do ar ambiente: -40°C ~ +60°C / Umidade relativa do ar: até 100%				
Tipo de Proteção elétrica/eletrônica <i>Protection type electrical - electronic / Tipo de protección eléctrica - electrónica</i>	Curto-Circuito, Sobretensão, Sobrecorrente, Sobreaquecimento				
Grau de Proteção <i>Protection Grade / Grado de Protección</i>	IP66				
Grau de Impacto <i>Impact Grade / Grado de Impacto</i>	IK08				

Características Fotométricas e Óticas <i>General and Photometric Features / Características Generales y Fotométricas</i>	CLB-H20P	CLB-H40P	CLB-H50P	CLB-H100P	CLB-H120P
Tipo de Fonte de Luz <i>Light Source Type / Tipo de Fuente de Luz</i>	90 LED CREE	180 LED CREE	180 LED CREE	180 LED CREE	180 LED CREE
Índice de Reprodução de Cores <i>Color Rendering Index / Índice de Reproducción de Color</i>	>80				
Temperatura de Cor Padrão <i>Standard Color Temperature / Temperatura de Color Estándar</i>	5 000K (±275K)				
Ângulo do fecho padrão <i>Beam Opening Angle / Ángulo de Apertura del Haz</i>	120°				
Vida Útil <i>Estimated Service Life / Vida Estimada</i>	100 000h (L70 B50)				
Fator de Depreciação Luminosa <i>Light Depreciation Factor / Factor de Depreciación Leve</i>	< 10% para 50 000h				
Fluxo Luminoso da Luminária (@Tj65°C) <i>Luminous Flux of the Fixture / Corrientes de luz de la luminaria</i>	3300 lm (±10%)	6600 lm (±10%)	8500 lm (±10%)	10900 lm (±10%)	14400 lm (±10%)
Eficiência da Luminária (@Tj65°C) <i>Luminaire Efficiency / Eficiencia luminaria</i>	160 lm/W (±10%)	160 lm/W (±10%)	160 lm/W (±10%)	155 lm/W (±10%)	140 lm/W (±10%)



Características Construtivas <i>Constructive Features / Características Constructivas</i>	CLB-H20P	CLB-H40P	CLB-H50P	CLB-H100P	CLB-H120P
Material do Corpo <i>Body Material / Cuerpo Material</i>	Liga de Alumínio Extrudado				
Material da Lente <i>Lens Material / Material de la Lente</i>	Policarbonato Leitoso				
Instalação <i>Instalation / Instalación</i>	Sobrepor através de Grampos de fixação Multifuncionais				
Peso <i>Weight / Peso</i>	1Kg	2,2Kg	2,2Kg	2,2Kg	2,2Kg
Medidas (AxBxC) <i>Measures (AxBxC) / Medidas (AxBxC)</i>	615 x 73 X 91 mm	1175 x 73 X 91mm	1175 x 73 X 91mm	1175 x 73 X 91mm	1175 x 73 X 91mm
Comparativo LED X Convencional <i>Comparative LED X Conventional / Comparativo LED X Convencional</i>	CLB-H20P	CLB-H40P	CLB-H50P	CLB-H100P	CLB-H120P
Equivalência <i>Equivalency / Equivalencia</i>	2x 16W / 2x 20W	2x 32W / 2x 36W / 2x40W	3x T5 HE 20W ou 2x T8 58W	4x T5 HE 35W ou 3x T5 58W	5x T5 HE 35W ou 4x T5 58W

## Codificação *Codification / Codificación*

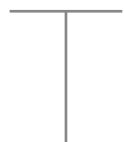
### CLB



**Linha**  
*Line / Línea*

CLB

### H50P



**Modelo**  
*Model / Modelo*

H20P	20W
H40P	40W
H50P	50W
H100P	70W
H120P	103W

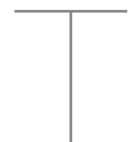
### K50



**Temp. de Cor**  
*Color Temp. / Temp. del Color*

K50	5000K
K65	6500K

### VD12



**Tensão de Trabalho**

*Working Voltage / Tensión de Trabajo*

padrão	220-240 VAC
VD12*	12VCC
VD24*	24VCC

### PU



**Acessórios**

*Accessories / Accesorios*

PU	Plug 2P+T Universal <i>Universal 2P+T Plug / Enchufe Universal 2P+T</i>
SE	Suporte para Eletrocalha <i>Cable Tray Support / Soporte de Bandeja de Cables</i>
ST	Suporte para Tubo <i>Tube Support / Soporte para Tubo</i>
CR	Pintura Especial Conexrevest* <i>Special Painting Conexrevest* / Pintura Especial Conexrevest*</i>
SP3	Suporte de Parede 30° <i>30° Wall Bracket / Soporte de pared de 30°</i>

Consulte-nos: luminárias com alimentação em tensão especial (12VCC / 24VCC)

*Consult us: luminaires with special voltage supply / Consultémos: luminarias con tensión de alimentación especial*

Fornecimento padrão: 1 Entrada com prensa cabo M16 (5-9 mm<sup>2</sup>) fornecido com cabo de alimentação (rabicho) 60cm de comprimento.

*Standard supply: 1 Inlet with M16 cable gland (5-9 mm<sup>2</sup>) supplied with power cable (pigtail) 60cm long. / Suministro estándar: 1 Entrada con prensaestopas M16 (5-9 mm<sup>2</sup>) suministrada con cable de alimentación (pigtail) de 60cm de longitud.*

\*3 Anos de Garantia na Condição CR

*\*3 Years Warranty in CR Condition/ \*3 Años de Garantía en Condición CR*