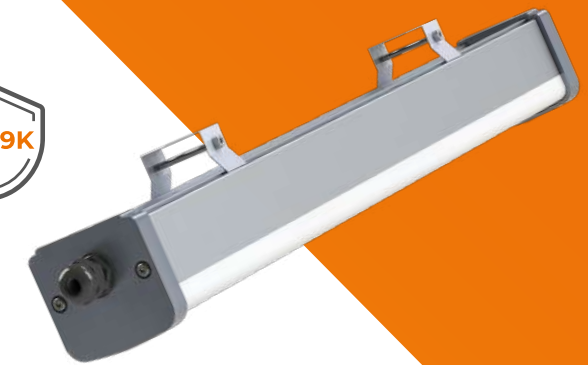


Luminária Hermética Industrial LED IP69K

Hermetic Industrial LED Luminaire IP69K / Luminaria LED Industrial Hermética IP69K

Linha Boracéia · CLB-H(P)IP69K

Boracéia Line / Línea Boracéia



- 20W
- 40W
- 50W
- 70W
- 103W

Resistência, versatilidade e ótimo desempenho para aplicações em indústria alimentícia com grau de proteção IP69K.

Resistance, versatility and excellent performance for applications in the food industry with IP69K degree of protection.

Resistencia, versatilidad y excelente rendimiento para aplicaciones en la industria alimentaria con grado de protección IP69K.



***IP69K - Resistente ao processo de higienização frequente**

*IP69K - Resistant to frequent cleaning process / *IP69K - Resistente al procesode limpieza frecuente



Conectores para ligação IP68 (opcional)

Connectors for IP68 connection (optional) / Conectores para conexión IP68 (opcional)



Luminária hermeticamente selada - livre de manutenção

Hermetically sealed luminaire - maintenance free / Luminaria herméticamente sellada - sin mantenimiento

Aplicações Highlights / Destacar



Indústrias
Industries / Industrias



Armazéns
Warehouses / Almacenes



Câmaras Frigoríficas
Cold Rooms / Cuartos Fríos



Docas
Docks / Muelles



Hospitais
Hospitals / Hospitales



Laboratórios
Laboratories / Laboratorios



Oficinas
Manufactories / Talleres de Trabajo



Sanitários
Restrooms / Área de Aseo



Portos
Ports / Puertos



Supermercados
Supermarkets / Supermercados

Ambientes Internos e Externos
Indoor and Outdoor Environments / Ambientes interiores y exteriores

Áreas Industriais
Industrial Areas / Zonas Industriales

Áreas Agressivas
Aggressive Areas / Zonas Agressivas

Túneis, Câmaras Frias e de Congelamento
Tunnels, Cold and Freezing Chambers / Túneles, Câmaras de Frío y Congelación

Indústria Alimentícia
Food Industry / Industria Alimenticia



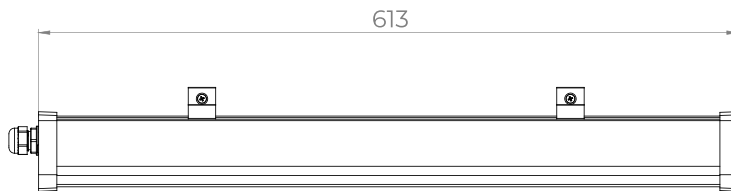
0,615m
20W

1,175m
40W / 50W / 70W / 103W

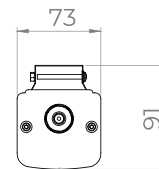
Normas Standards / Normas

NBR IEC - 60598-1 / NBR IEC - 60529 / NBR IEC - 62031 / IES LM 80-08 / IES TM 21 / DIN 40050-9:1993

CLB-H20P

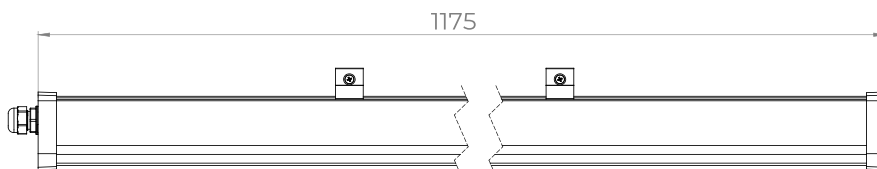


Vista Frontal
Front View / Vista Frontal

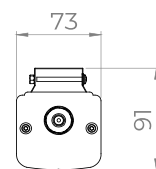


Vista Lateral
Side View / Vista Lateral

CLB-H40P / CLB-H50P / CLB-H100P / CLB-H120P



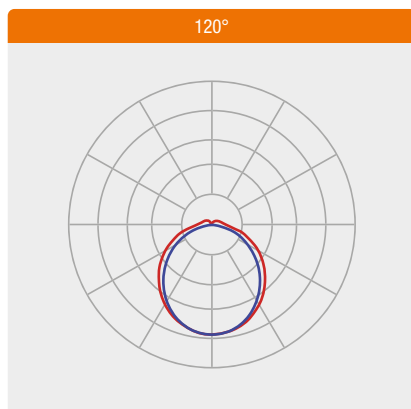
Vista Frontal
Front View / Vista Frontal



Vista Lateral
Side View / Vista Lateral



Curvas Fotométricas *Photometric Curves / Curvas Fotométricas*



Informações Técnicas *Technical Information / Informaciones Técnicas*

Características Gerais <i>General Features / Características Generales</i>	CLB-H20P	CLB-H40P	CLB-H50P	CLB-H100P	CLB-H120P
Consumo do Sistema <i>System Consumption / Consumo del Sistema</i>	20W (±10%)	40W (±10%)	50W (±10%)	70W (±10%)	103W (±10%)
Tensão de trabalho padrão <i>Standard working voltage / Voltaje de trabajo estándar</i>	220-240 VAC				
Frequência de operação <i>Operation Frequency / Frecuencia de Operación</i>	50/60Hz				
Fator de Potência (à plena carga) <i>Power Factor (at full load) / Factor de Potencia (a plena carga)</i>	>0.95, THD <15%				
Condição de Utilização <i>Conditions of Use / Condiciones de Uso</i>	Altitude: 1500m / Temperatura Média do ar: +40°C / Temperatura do ar ambiente: -40°C ~ +60°C / Umidade relativa do ar: até 100%				
Tipo de Proteção elétrica/eletrônica <i>Protection type electrical - electronic / Tipo de protección eléctrica - electrónica</i>	Curto-Circuito, Sobretensão, Sobrecorrente, Sobreaquecimento				
Grau de Proteção <i>Protection Grade / Grado de Protección</i>	IP69K				
Grau de Impacto <i>Impact Grade / Grado de Impacto</i>	IK08				

Características Fotométricas e Óticas <i>General and Photometric Features / Características Generales y Fotométricas</i>	CLB-H20P	CLB-H40P	CLB-H50P	CLB-H100P	CLB-H120P
Tipo de Fonte de Luz <i>Light Source Type / Tipo de Fuente de Luz</i>	90 LED CREE	180 LED CREE	180 LED CREE	180 LED CREE	180 LED CREE
Índice de Reprodução de Cores <i>Color Rendering Index / Índice de Reproducción de Color</i>	>80				
Temperatura de Cor Padrão <i>Standard Color Temperature / Temperatura de Color Estándar</i>	5 000K (±275K)				
Ângulo do fecho padrão <i>Beam Opening Angle / Ángulo de Apertura del Haz</i>	120°				
Vida Útil <i>Estimated Service Life / Vida Estimada</i>	100 000h (L70 B50)				
Fator de Depreciação Luminosa <i>Light Depreciation Factor / Factor de Depreciación Leve</i>	< 10% para 50 000h				
Fluxo Luminoso da Luminária (@Tj65°C) <i>Luminous Flux of the Fixture / Corrientes de luz de la luminaria</i>	3300 lm (±10%)	6600 lm (±10%)	8500 lm (±10%)	10900 lm (±10%)	14400 lm (±10%)
Eficiência da Luminária (@Tj65°C) <i>Luminaire Efficiency / Eficiencia luminaria</i>	160 lm/W (±10%)	160 lm/W (±10%)	160 lm/W (±10%)	155 lm/W (±10%)	140 lm/W (±10%)



Características Construtivas <i>Constructive Features / Características Constructivas</i>	CLB-H20P	CLB-H40P	CLB-H50P	CLB-H100P	CLB-H120P
Material do Corpo <i>Body Material / Cuerpo Material</i>	Liga de Alumínio Extrudado				
Material da Lente <i>Lens Material / Material de la Lente</i>	Policarbonato Leitoso				
Instalação <i>Installation / Instalación</i>	Sobrepor através de Grampos de fixação Multifuncionais				
Peso <i>Weight / Peso</i>	1Kg	2,2Kg	2,2Kg	2,2Kg	2,2Kg
Medidas (AxBxC) <i>Measures (AxBxC) / Medidas (AxBxC)</i>	615 x 73 X 91 mm	1175 x 73 X 91mm	1175 x 73 X 91mm	1175 x 73 X 91mm	1175 x 73 X 91mm

Comparativo LED X Convencional <i>Comparative LED X Conventional / Comparativo LED X Convencional</i>	CLB-H20P	CLB-H40P	CLB-H50P	CLB-H100P	CLB-H120P
Equivalência <i>Equivalency / Equivalencia</i>	2x 16W / 2x 20W	2x 32W / 2x 36W / 2x40W	3x T5 HE 20W ou 2x T8 58W	4x T5 HE 35W ou 3x T5 58W	5x T5 HE 35W ou 4x T5 58W

Codificação *Codification / Codificación*

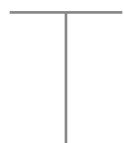
CLB



Linha
Line / Línea

CLB

H50P



Modelo
Model / Modelo

H20P	20W
H40P	40W
H50P	50W
H100P	70W
H120P	103W

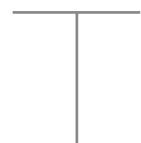
K50



Temp. de Cor
Color Temp. / Temp. del Color

K50	5000K
K65	6500K

IP69K



Grau de proteção
Protection Grade / Grado de Protección

IP69K

PU



Acessórios
Accessories / Accesorios

PU	Plug 2P+T Universal <i>Universal 2P+T Plug / Enchufe Universal 2P+T</i>
SE	Suporte para Eletrocalha <i>Cable Tray Support / Soporte de Bandeja de Cables</i>
ST	Suporte para Tubo* <i>Tube Support* / Soporte para Tubo*</i>
CR	Pintura Especial Conexrest** <i>Special Painting Conexrest** / Pintura Especial Conexrest**</i>
SP3	Suporte de Parede 30° <i>30° Wall Bracket / Soporte de pared de 30°</i>

***Medidas de Tubos**
**Tube Measurements / *Medidas del tubo*

padrão	Tubo 3/4" polegada
ST1	Tubo 1" polegada
ST112	Tubo 1.1/2" polegada
ST2	Tubo 2" polegada

**3 Anos de Garantia na Condição CR

**3 Years Warranty in CR Condition/ **3 Años de Garantía en Condición CR

Consulte-nos: luminárias com alimentação em tensão especial (12VCC / 24VCC)

Consult us: luminaires with special voltage supply / Consultenos: luminarias con tensión de alimentación especial

Fornecimento padrão: 1 Entrada com prensa cabo M16 (5-9 mm²) fornecido com cabo de alimentação (rabicho) 60cm de comprimento.

Standard supply: 1 Inlet with M16 cable gland (5-9 mm²) supplied with power cable (pigtail) 60cm long. / Suministro estándar: 1 Entrada con prensaestopas M16 (5-9 mm²) suministrada con cable de alimentación (pigtail) de 60cm de longitud.



Produto testado e aprovado (Grau de proteção IP69K)
Tested and approved product (IP69K degree of protection) / Producto testado y homologado (grado de protección IP69K)

Ensaio realizado em laboratório de terceira parte acreditado pelo INMETRO.
Test carried out in a third-party laboratory accredited by INMETRO. / Prueba realizada en laboratorio de terceros acreditado por el INMETRO.

Normas de referência: DIN 40050-9:1993
Reference standards: DIN 40050-9:1993 / Normas de referencia: DIN 40050-9:1993

Para mais informações consulte nossa equipe técnica
For more information, consult our technical team / Para más información, consulte con nuestro equipo técnico.