

Luminária LED Painel de Sobrepor e Embutir tipo Downlight

LED Panel Luminaire Built-in Downlight / Luminaria LED Panel Sobrepor e y

Linha Embaré · CLE

Embaré Line / Línea Embaré

10W

20W



Alta tecnologia eletroeletrônica e moderno design minimalista. São conectadas diretamente na rede elétrica, bivolt, sem necessidade do uso de reatores ou fontes extras.

High electro-electronic technology and modern minimalist design. They are connected directly to the power grid, bivolt, without the need for reactors or extra sources.

Alta tecnología electroelectrónica y moderno diseño minimalista. Se conectan directamente a la red eléctrica, bivolt, sin necesidad de reactores ni fuentes extra.



Alta Economia de Energia

High Energy Savings / Grandes Ahorros de Energia



Design Ultra Slim

Ultra Slim Design / Diseño Ultra Slim



Difusor Antiofuscamento

Anti-Glare Diffuser / Difusor Antideslumbrante

Aplicações Highlights / Destacar



Aeroportos
Airports / Aeropuertos



Escritórios
Offices / Oficinas



Hospitais
Hospitals / Hospitales



Residências
Residences / Residencias



Auditório
Auditorium / Sala



Sanitários
Restrooms / Baños



Hotéis
Hotels / Hoteles

Ambientes Internos

Indoor Environments / Ambientes interiores



10W - Áreas menores

Smaller areas / Areas más Pequeñas

20W - Áreas maiores

Larger areas / Areas más Grandes

Normas Standards / Normas

IES LM 80-08 / IES TM 21



CLE-10S



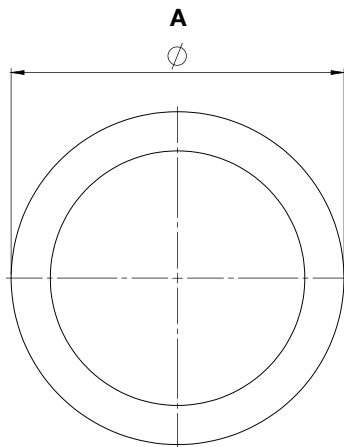
CLE-10D



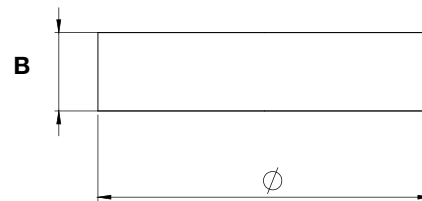
CLE-20S



CLE-20D

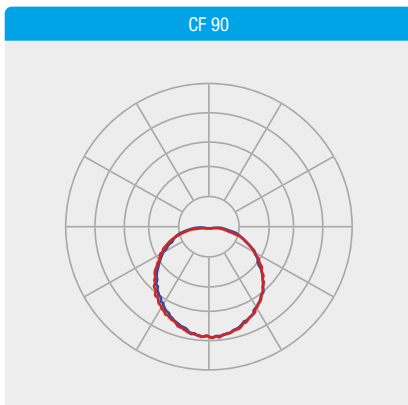


Vista Frontal
Front View / Vista Frontal



Vista Lateral
Side View / Vista Lateral

Curvas Fotométricas* Photometric Curves* / Curvas Fotométricas*



*Candelas para 1000 lumens
Candelas for 1000 lumens / Candelas para 1000 lúmenes



Informações Técnicas *Technical Information / Informaciones Técnicas*

Características Gerais <i>General Features / Características Generales</i>	CLE-10S	CLE-10D	CLE-20S	CLE-20D
Consumo do Sistema <i>System Consumption / Consumo del Sistema</i>	10W (±10%)	10W (±10%)	20W (±10%)	20W (±10%)
Tensão de trabalho padrão <i>Standard working voltage / Voltaje de trabajo estándar</i>	85~265VAC			
Frequência de operação <i>Operation Frequency / Frecuencia de Operación</i>	50/60Hz			
Fator de Potência (à plena carga) <i>Power Factor (at full load) / Factor de Potencia (a plena carga)</i>	>0.65 @ plena carga			
Condição de Utilização <i>Conditions of Use / Condiciones de Uso</i>	Altitude: 1500m / Temperatura Média do ar: +35°C / Temperatura do ar ambiente: -10°C ~ +40°C / Umidade relativa do ar: até 100%			
Tipo de Proteção elétrica/eletrônica <i>Protection type electrical - electronic / Tipo de protección eléctrica - electrónica</i>	Curto-Circuito, Sobre tensão, Sobre carga			
Grau de Proteção <i>Protection Grade / Grado de Protección</i>	IP20			

Características Fotométricas e Óticas <i>General and Photometric Features / Características Generales y Fotométricas</i>	CLE-10S	CLE-10D	CLE-20S	CLE-20D
Tipo de Fonte de Luz <i>Light Source Type / Tipo de Fuente de Luz</i>	SMD 2835	SMD 2835	SMD 2835	SMD 2835
Índice de Reprodução de Cores <i>Color Rendering Index / Índice de Reproducción de Color</i>	>85			
Temperatura de Cor Padrão <i>Standard Color Temperature / Temperatura de Color Estándar</i>	6 000K (±275K)			
Ângulo do fecho padrão <i>Beam Opening Angle / Ángulo de Apertura del Haz</i>	120°			
Vida Útil <i>Estimated Service Life / Vida Estimada</i>	(L70) 35 000h			
Fator de Depreciação Luminosa <i>Light Depreciation Factor / Factor de Depreciación Leve</i>	até 15% para vida mediana			
Fluxo Luminoso da Luminária (@Tj65°C) <i>Luminous Flux of the Fixture / Corrientes de luz de la luminaria</i>	960lm (±10%)	929lm (±10%)	1380lm (±10%)	1859lm (±10%)

Características Construtivas <i>Constructive Features / Características Constructivas</i>	CLE-10S	CLE-10D	CLE-20S	CLE-20D
Material do Corpo <i>Body Material / Cuerpo Material</i>	Alumínio			
Instalação <i>Installation / Instalación</i>	Embutida em forro - Encaixe por molas			
Peso <i>Weight / Peso</i>	0,6Kg	0,6Kg	0,6Kg	0,6Kg
Medidas (AxBxC) <i>Measures (AxBxC) / Medidas (AxBxC)</i>	Ø180 x 43mm	Ø174 x 20mm	Ø240 x 45mm	Ø225 x 20mm

Comparativo LED X Convencional <i>Comparative LED X Conventional / Comparativo LED X Convencional</i>	CLE-10S	CLE-10D	CLE-20S	CLE-20D CLB-H120P
Equivalência <i>Equivalency / Equivalencia</i>	01 lâmpada PL26W		02 lâmpadas PL26W	

**Codificação** Codification / Codificación**CLE**

Linha <i>Line / Línea</i>
CLE

10S

Modelo <i>Model / Modelo</i>	
10S	10W
20S	20W
10D	10W
20D	20W

K40

Temp. de Cor <i>Color Temp. / Temp. del Color</i>	
K40	4000K
K60	6000K