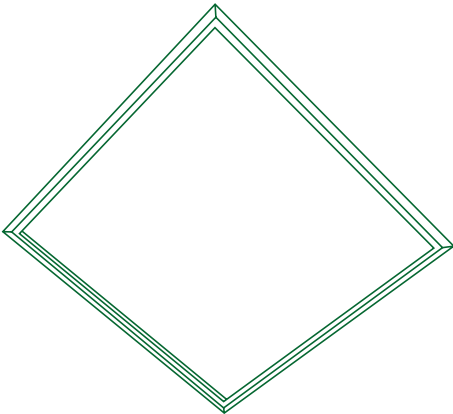




Manual de Instalação

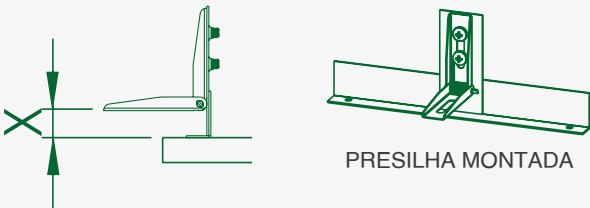
**Luminária LED de Embutir**

*Linha Guaratuba • CLE*



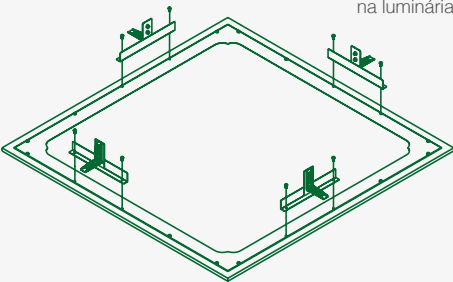
2

Regular a distância "X" de acordo com a espessura do forro.



3

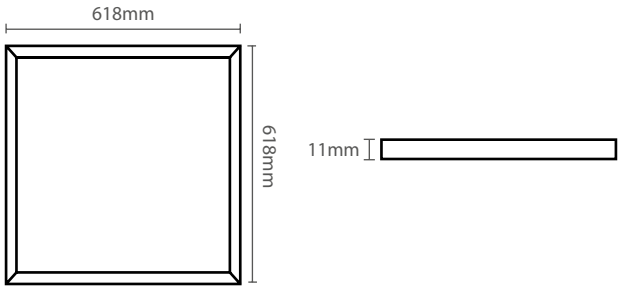
Fixação das presilhas na luminária



3

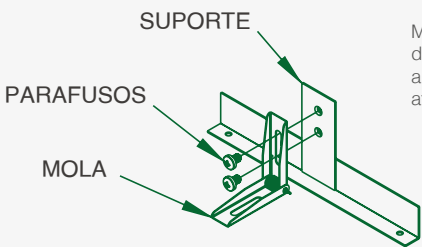
Dimensões do Produto

Comprimento	Largura	Altura
618 mm	618 mm	11 mm



Montagem do Produto

1



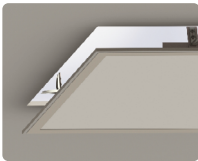
Montar o conjunto de presilhas, fixando a mola no suporte através de parafusos.

2

4

**Na luminária:**  
Retirar dois parafusos das laterais da luminária, posicionar a presilha e recolocar os parafusos, fixando as presilhas.

**No forro:**  
Segurar as molas pressionadas para cima, encaixar a luminária próxima ao nicho e soltar as molas.



4

Manutenção

Acesso fácil aos componentes internos, equipamento auxiliar através da remoção dos parafusos localizados na parte superior que fixam a tampa ao corpo do alojamento. Para os módulos existe uma tampa superior com sistema basculante travada ao corpo através de um fecho de pressão em material termoplástico.

## Aplicação



Aeroportos



Auditórios



Escritórios



Hospitais



Hotéis



Residências



Sanitários

5

## CERTIFICADO DE GARANTIA E QUALIDADE

Você pode adquirir nossos produtos com toda a tranquilidade, segurança que só uma empresa 100% Brasileira e com mais de 30 anos no mercado pode oferecer. Ao comprar um produto Conexled, você está levando, além da mais alta tecnologia, a garantia Conexled de qualidade. Antes de chegar até você, nossos produtos passam pelos mais rigorosos testes, sendo avaliados em cada detalhe por nossos especialistas em cada área. Garantia de qualidade e a tranquilidade de estar levando o melhor!

## CERTIFICADO DE GARANTIA E QUALIDADE

1. A garantia não ampara carcaça, peças, vedações ou terminais danificados durante o transporte, por negligência, mau uso, queda, danos em consequência da instalação por pessoas inabilitadas, enchentes, fogos, agentes corrosivos, explosivos ou de qualquer outra ação da natureza à qual o grau de proteção do equipamento não atenda.
2. A garantia será assegurada ao cliente/ usuário final, mediante comprovação e quando observadas e cumpridas as especificações técnicas de funcionamento apresentadas em tabela de dados técnicos enviada junto à nota fiscal do produto.
3. O driver/fonte de alimentação, não deve ser adulterado ou removido do local de instalação, sendo que este poderá ser movimentado se o cabeamento de fabricação o permitir para os casos de fixação em caixa no próprio poste de instalação.
4. Não devem ser utilizados materiais ásperos ou dissolventes químicos para limpeza das luminárias.
5. Para limpeza com água o usuário deve obedecer à classificação do grau de proteção da luminária, evitando utilizar jatos de água de alta pressão, pois o não seguimento desses cuidados poderá causar danos de vedação nos compartimentos da luminária.
6. O usuário não deve desmontar a luminária por conta própria, isso acarretará a perda imediata de garantia.
7. A retirada da plaqueta de identificação presente no corpo da luminária implicará em perda automática da garantia;
8. As despesas de frete para conserto, manutenção ou troca de peças em garantia serão de responsabilidade do cliente/usuário final;
9. Todas as luminárias que forem substituídas por novas no período de garantia passarão a ser de propriedade da empresa CONEXLED.
10. Defeitos ou danos decorrentes de testes, instalação, alteração, modificação de qualquer espécie em nossos produtos, bem como o reparo realizado por outras oficinas que não sejam Autorizadas CONEXLED para este produto acarretará a perda da garantia.
11. Defeitos e danos decorrentes da utilização de componentes não compatíveis com o produto CONEXLED (fontes, placas de led, cabos) acarretará a perda de garantia.
12. Desempenho insatisfatório do produto devido a instalação em local inadequado ou rede elétrica incompatível com as especificações do produto acarretará a perda de garantia.

## CONSIDERAÇÕES GERAIS

A CONEXLED não assume qualquer obrigação ou responsabilidade por acréscimos ou modificações desta garantia, salvo se efetuadas por escrito em caráter oficial. Exceto se houver contrato escrito separado entre a CONEXLED e o usuário, a garantia não cobre a instalação do equipamento nem como danos decorrentes da instalação inadequada. Em hipótese alguma a CONEXLED será responsável por indenização, por qualquer perda de uso, perda de tempo, inconveniência, prejuízo comercial, perda de lucros ou economias, por outros danos diretos ou indiretos, decorrentes do uso ou impossibilidade de uso do produto.

7

REPAROS REVISÃO / LIMPEZA  
DESCARTE / RECICLAGEM

• Descarte / Reciclagem Material 100% Reciclável, atender as normas nacionais em acordo com sua localidade

• Reparos ou substituição do Driver fonte de alimentação, placa de LED, lente e outros tipos que podem afetar a proteção e segurança devem ser realizadas pela Conexled.

• Na substituição de parafusos, utilize parafusos de mesmo material (Inox).

• Efetue inspeções visuais, mecânica e elétrica regularmente. O meio ambiente e tempo de utilização determinam a frequência das inspeções e manutenções.

No entanto, recomendamos um programa de manutenção preventiva de pelo menos uma vez por ano.

Manutenção e limpeza da luminária, deve ser realizada em tempo periódico estabelecido em acordo com as condições climáticas e poluição do local.

Na falta pode prejudicar o funcionamento e até danificar ou queimar os componentes da luminária, são acúmulo de pó e/ou óleo, fuligem metálicas de usinagem, poluentes de produtos químicos e etc.

• Lentes devem ser limpas periodicamente para garantir o contínuo desempenho da iluminação, evitando o aquecimento e elevação da temperatura interna. Para limpeza da lente use um pano limpo e úmido, se isso não for suficiente use um sabonete neutro ou detergente líquido. Não use substâncias abrasivas ou ácidas que podem danificar a lente.

A lavagem com água deve respeitar a pressão em acordo com o grau de proteção IP declarado na luminária.

No caso de IP 66 segundo numeral (6) a norma ABNT NBR IEC 60529 / IEC 60068-1 determina pressão de até 106 KPA (1060 mbar) a 100 L/min. +/-5%.

Em luminárias com numeral abaixo de (6) a pressão deve ser baixa a moderada em acordo com a estrutura da mesma e o grau de proteção determinado.

• Verificar visualmente a existência de aquecimento indevido na fonte de alimentação, fios, conectores terminais, placa de LED, visualizando descoloração, manchas, corrosão ou partes danificadas destes componentes. Verificar se há penetração de água no interior do alojamento da fonte e invólucro da placa de LED. Substituir todos os componentes desgastados, danificados ou com defeito. As gaxetas, borracha de vedação, não devem estar danificadas ou endurecidas, devem ser limpas e colocadas na posição correta antes da montagem de cada parte do projetor.

• Certifique-se de que todas as conexões elétricas estão limpas e fixas.

• Verifique se todas as partes mecânicas estão devidamente montadas e fixas.

6



CONEXLED