

Luminária LED de Balizamento Autônoma para Atmosferas Explosivas (Zona 2)

Autonomous LED Beacon Luminaire for Explosive Atmospheres (Zone 2) / Luminária de Baliza LED Autônoma para Atmosferas Explosivas (Zona 2)

Linha Pacuíba • CLB-EX2(B)

Pacuíba Line / Línea Pacuíba

10W



A luminária para balizamento com sinalização para rota de fuga, a fim de direcionar as pessoas até uma saída para local aberto de forma mais rápida e segura.

The light for marking the escape route, in order to direct people to an exit to an open area more quickly and safely.

La luz para marcar la ruta de escape, para dirigir a las personas hacia una salida a un área abierta de manera más rápida y segura.



Alto Rendimento e Vida Útil Prolongada

High Performance and Long Lifespan / Alto rendimiento y larga vida útil



Sistema de Fixação Versátil Multifuncional

Multifunctional Versatile Attachment System / Sistema de fijación versátil multifuncional



Autonomia de 90 Minutos

90-Minute Battery Life / Duración de la Batería de 90 Minutos

Aplicações Highlights / Destacar



Indústrias
Industries / Industrias



Refinarias
Refineries / Refinerías



Hidrelétricas
Hydroelectric Plants /
Plantas Hidroeléctricas



Usinas
Mills / Molinos



Plataformas
Platforms / Plataformas

Ambientes Internos e Externos

Indoor and Outdoor Environments / Ambientes interiores y exteriores

Áreas Agressivas e Áreas Classificadas

Aggressive Areas and Classified Areas / Áreas agresivas y Áreas Clasificadas

Zona 2 ou 21, 22

Zone 2 or 21, 22 / Zona 2 o 21, 22

Grupos IIA, IIB, IIC, ou IIIA, IIIB e IIIC

Groups IIA, IIB, IIC, or IIIA, IIIB and IIIC / Grupos IIA, IIB, IIC o IIIA, IIIB y IIIC

Ex ec Nc IIC T5 Gc

Ex tb op is IIIC T85°C Db

IP66

* Bateria - garantia de 12 meses. Battery - 12 month warranty. / Batería - Garantía de 12 meses.



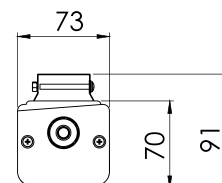
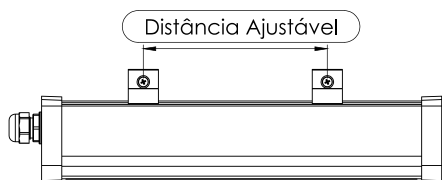
Corpo em alumínio e difusor em policarbonato de Alta Resistência Mecânica com Proteção a Raios UV

Aluminum body and high mechanical resistance polycarbonate diffuser with UV protection / Cuerpo de aluminio y difusor de policarbonato de alta resistencia mecánica con protección UV

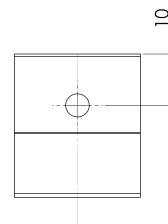
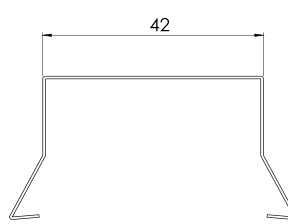
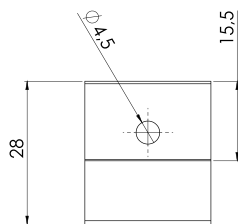
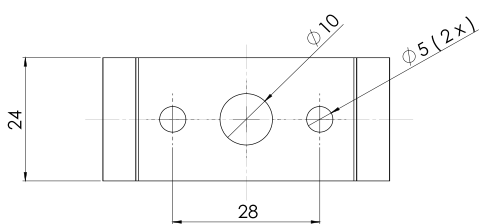
Normas Standards / Normas

NBR IEC - 60079-0, 60079-7, 60079-15, 60079-28, 60079-31, 60529 / NBR IEC - 60598-1 / IES LM80-08 / IES 10898

CLB-EX2-B10P



Suporte de Fixação em Teto e Parede



Sinalização

01

SAÍDA

02

ESCADA

03



04



05





Informações Técnicas *Technical Information / Informaciones Técnicas*

Características Gerais <i>General Features / Características Generales</i>	CLB-EX2-B10P
Consumo do Sistema <i>System Consumption / Consumo del Sistema</i>	10W
Tensão de trabalho padrão <i>Standard working voltage / Voltaje de trabajo estándar</i>	100~242VAC
Frequência de operação <i>Operation Frequency / Frecuencia de Operación</i>	50/60Hz
Tempo total de recarga <i>Total recharge time / Tiempo total de recarga</i>	24 horas
Condição de Utilização <i>Conditions of Use / Condiciones de Uso</i>	Altitude: 1500m / Temperatura Média do ar: +35oC / Temperatura do ar ambiente: -20oC ~ +40oC / Umidade relativa do ar: até 100%
Tipo de Proteção elétrica/eletrônica <i>Protection type electrical - electronic / Tipo de protección eléctrica - electrónica</i>	Curto-Circuito, Sobre tensão, Sobre corrente, Temperatura
Grau de Proteção <i>Protection Grade / Grado de Protección</i>	IP66
Grau de Impacto <i>Impact Grade / Grado de Impacto</i>	IK08
Bateria <i>Battery / Batería</i>	NI-CD 6V x 3.0Ah - Autonomia de 90 minutos

Características Fotométricas e Óticas <i>General and Photometric Features / Características Generales y Fotométricas</i>	CLB-EX2-B10P
Vida Útil <i>Estimated Service Life / Vida Estimada</i>	50 000h
Fluxo Luminoso da Luminária (@Tj65°C) <i>Luminous Flux of the Fixture / Corrientes de luz de la luminaria</i>	Sem Placa de Sinalização 1200lm / Com Placa de Sinalização 600lm

Características Construtivas <i>Constructive Features / Características Constructivas</i>	CLB-EX2-B10P
Material do Corpo <i>Body Material / Cuerpo Material</i>	Corpo em Alumínio e difusor em Policarbonato
Instalação <i>Installation / Instalación</i>	Suporte para instalação em parede ou teto
Peso <i>Weight / Peso</i>	0,6 Kg
Medidas <i>Measures / Medidas</i>	320 x 73 X 91 mm



Codificação Codification / Codificación

CLB-EX2

Linha <i>Line / Línea</i>
CLB-EX2

B10P

Modelo <i>Model / Modelo</i>	
B10P	10W

01

Sinalização <i>Signaling / Señalización</i>	
01	Saída <i>Exit / Salida</i>
02	Escada <i>Ladder / Escalera</i>
03	Saída Esquerda <i>Left Exit / Salida izquierda</i>
04	Saída Direita <i>Right Exit / Salida derecha</i>
05	Saída Esquerda / Direita <i>Left/Right Exit / Salida izquierda/derecha</i>

VM

Cor da Sinalização <i>Signaling Color / Color de señalización</i>	
VD	Verde <i>Green / Verde</i>
VM	Vermelho <i>Red / Rojo</i>

Consulte-nos: As luminárias podem ser fornecidas com outros tipos de sinalização
 Consult us: The luminaires can be supplied with other types of signaling / Consúltenos: Las luminarias se pueden suministrar con otros tipos de señalización