



**2024**

# **GUIA RÁPIDO DE PRODUTOS**

Iluminação Industrial, Áreas Públicas  
e Atmosferas Explosivas



# Iluminação Industrial



## Projektor LED Blindado

Linha Guaecá  
CLG-J(F) · CLG-J(F)IP69K

IP67 IP69K

30W a 400W

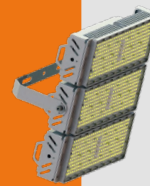


## Projektor LED Modular

Linha Indaiá · CLF-MP(F)

IP67

50W a 400W



## Projektor LED Modular para Torres de Iluminação

Linha Itaguá · CLF-HP(F)

IP67

500W a 1200W



## Projektor LED Modular para Arenas e Estádios

Linha Itaguá · CLF-AP(F)

IP67

500W a 1200W



## Projektor LED Blindado

Linha Maraú · CLR-I(F)

IP67

49W a 378W



## Projektor LED

Linha Guaraú · CLH-LF(D)

IP66

30W a 200W



## Projektor LED Blindado para Torres de Iluminação

Linha Guaiúba  
CLG-HC(D) · CLG-HP(F)

IP67

486W a 1470W



## Projektor LED Blindado Para Ambientes com Altas Temperaturas

Linha Guaecá · CLG-HT

IP67

50W a 200W



## Projektor LED Blindado Com Suspensão Antivibratória

Linha Guaecá · CLG-SPR(F)

IP67

30W a 400W



## Projektor LED Âmbar Blindado

Linha Guaecá · CLG-JF(AB)

IP67

30W a 400W



## Luminária LED Blindada Industrial com Alojamento Externo

Linha Maresias · CLT(F)

IP67

20W a 90W



## Luminária LED Blindada Industrial

Linha Timbó · CLT(D)

IP66

20W a 192W



## Luminária LED para Áreas TGVP Tipo Tartaruga

Linha Tijucopava · CLT-T

IP66

19W e 43W



## Luminária LED Compacta para Áreas TGVP

Linha Itaguaré · CLT-P(D)

IP66

15W a 41W



## Luminária Hermética Industrial LED

Linha Boracéia  
CLB-H(P) · CLB-H(P)IP69K

IP66

IP69K

20W a 103W



## Luminária Hermética Plástica Industrial LED

Linha Boracéia · CLB-H(D)

IP66

20W a 50W



## Luminária LED Linear Sobrepor/Pendente

Linha Icapara · CLL-H(P)

IP42

24W a 120W



## Luminária LED High Bay Industrial

Linha Pinguaba · CLI-H(F)

IP66

104W a 193W

## Iluminação Industrial



### Luminária High Bay Modular

Linha Indaiá - CLF-HB(P)

IP67

50W a 300W



### Luminária LED Portátil Industrial

Linha Tapirema - CLM

IP66/IP67

18W



## Emergência - Autônoma



### Projeto LED Blindado com Módulo de Emergência

Linha Guacá - CLG-E(F)

IP67

30W a 180W



### Luminária LED High Bay Industrial com Módulo de Emergência

Linha Pinguaba - CLI-E(F)

IP66

104W a 193W



### Projeto Portátil Autônomo LED

Linha Guaraú - CLH-PA

50W e 100W

Bateria



### Luminária LED para Áreas TGVP com Módulo de Emergência

Linha Tímbo - CLT-E

IP66

29W a 192W



### Luminária Hermética Industrial LED com Módulo de Emergência

Linha Boracéia - CLB-E(P)

IP66

20W a 90W



### Luminária de Emergência Autônoma LED

Linha Juruvaúva - CLK

IP66

18W



### Bloco Autônomo de Saída de Emergência

Linha Juruvaúva - CLK-BADF

IP66

3W



### Bloco Autônomo de Saída de Emergência

Linha Juruvaúva - CLK-BA60BC

IP66

8W



### Bloco Autônomo de Saída de Emergência

Linha Juruvaúva - CLK-BA45

IP66

8W



### Bloco Autônomo de Saída de Emergência

Linha Juruvaúva - CLK-BA60

IP66

8W



### Luminárias de Emergência LED Centralizadas para Baixas Temperaturas

Linha Juruvaúva - CLK (CE)

IP66

10W a 30W



## Atmosfera Explosiva - Ex - Zona 1 e 2



**Projektor de Longo Alcance LED para Atmosferas Explosivas**  
Linha Siriúba · CLZ-EX  
Zona 1 e 2 ou 21 e 22

IP66

40W a 245W





**Luminária LED para Atmosferas Explosivas com Alojamento Externo**  
Linha Enseada · CLYX(F)  
Zona 1 e 2 ou 21 e 22

IP66

20W a 90W





**Luminária LED para Atmosferas Explosivas**  
Linha Sapê · CLYX(D)  
Versão Emergência CLYX-E  
Zona 1 e 2 ou 21 e 22

IP66

20W a 185W





**Luminária LED Tipo Tartaruga para Atmosferas Explosivas**  
Linha Sapê · CLYX-T(D)  
Zona 1 e 2 ou 21 e 22

IP66

20W a 43W





**Luminária LED Linear para Atmosferas Explosivas**  
Linha Pacuíba · CLB-EX1(H)  
Zona 1 e 2 ou 21 e 22

IP66

35W e 65W





**Luminária LED Linear para Atmosferas Explosivas Com Módulo de Emergência**  
Linha Pacuíba · CLB-EX1(E)  
Zona 1 e 2 ou 21 e 22

IP66

35W e 65W





**Luminária LED de Balizamento Autônoma para Atmosferas Explosivas**  
Linha Pacuíba · CLB-EX1(B)  
Zona 1

IP66

10W





**Luminária de Emergência Autônoma LED para Atmosferas Explosivas**  
Linha Juréia · CLK-EX  
Zona 1 e 2 ou 21 e 22

IP66

18W





**Luminária LED Portátil Industrial para Atmosferas Explosivas**  
Linha Itacuruçá · CLX  
Linha Itacuruçá · CLX-AUT  
Zona 0, 1 e 2 ou 21 e 22

IP66

5W 18W



## Atmosfera Explosiva - Ex - Zona 2



**Projektor de Longo Alcance LED para Atmosferas Explosivas**  
Linha Itararé · CLG-EX(D)  
Zona 2 ou 21 e 22

IP67

30W a 400W





**Luminária LED para Atmosferas Explosivas com Alojamento Externo**  
Linha Maranduba · CLY(F)  
Zona 2 ou 21 e 22

IP66

20W a 90W





**Luminária LED para Atmosferas Explosivas**  
Linha Sapê · CLY(D)  
Zona 2 ou 21 e 22

IP66

23W a 185W





**Luminária LED Tipo Tartaruga para Atmosferas Explosivas**  
Linha Perequê · CLY-T(D)  
Zona 2 ou 21 e 22

IP66

23W a 43W





**Luminária LED para Atmosferas Explosivas com Módulo de Emergência**  
Linha Perequê · CLY-E  
Zona 2 ou 21 e 22

IP66

23W a 185W





**Luminária LED Linear para Atmosferas Explosivas**  
Linha Pacuíba · CLB-EX2(H)  
Zona 2 ou 21 e 22

IP66

35W e 65W





**Luminária LED Linear para Atmosferas Explosivas Com Módulo de Emergência**  
Linha Pacuíba · CLB-EX2(E)  
Zona 2 ou 21 e 22

IP66

35W e 65W





**Luminária LED de Balizamento Autônoma para Atmosferas Explosivas**  
Linha Pacuíba · CLB-EX2(B)  
Zona 2

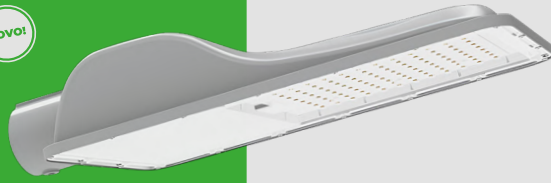
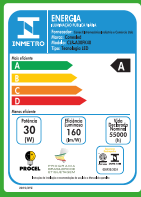
IP66

10W





## Iluminação Pública



### Luminária Pública LED

Linha Iporanga · CLP-A(F)

IP66

30W a 250W

## Iluminação Ornamental / Urbana



### Luminária Urbana LED

Linha Juquehy · CLP-U

IP66

24W a 240W



### Luminária Solar LED

Linha Sahy

CLS-UF(F) · CLS-HUF(F)

IP66

30W a 80W



### Luminária Decorativa Ornamental LED com Difusor em Vidro

Linha Prumirim · CLD-L

IP66

60W a 100W

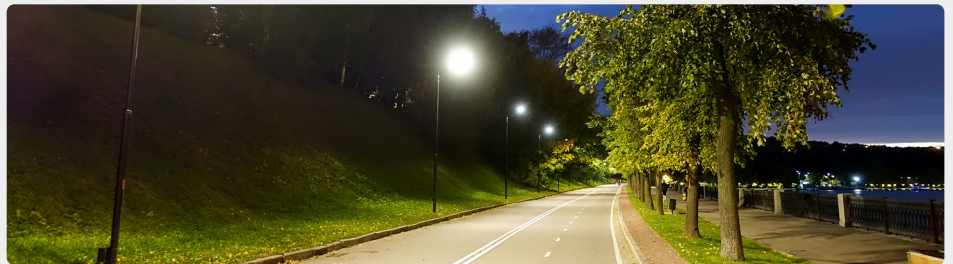


### Luminária LED Urbana

Linha Pequeã · CLP-LC(F)

IP66

50W a 200W



## Iluminação Comercial



### Luminária LED para Posto de Combustível

Linha Camburi · CLC-(F)

IP66

100W e 150W



### Luminária LED de Embutir tipo Downlight

Linha Guaratuba · CLE

IP20

30W a 85W



### Luminária LED Pannel de Sobrepor e Embutir tipo Downlight

Linha Embaré · CLE

IP20

10W e 20W



Escaneie aqui e veja a ficha técnica completa de todos os produtos

Baixe arquivos IES, blocos Revit, fichas técnicas e muito mais.

# Somos Luz, Energia em Movimento

Referência no mercado nacional e internacional e parte de um Grupo com mais de três décadas de experiência, a Conexled é fabricante de Iluminação LED de Alta Performance que a cada ano busca a inovação e excelência no fornecimento de uma iluminação econômica, sustentável e moderna.

Certificada com ISO 9001 e CRCC Petrobras, e aprovada por grandes indústrias, nossa marca oferece soluções excepcionais para grandes obras públicas e privadas.

Atendemos mais de 15 mil clientes exigentes, com produtos fabricados, testados e inspecionados em nossos próprios laboratórios de ponta, todos com o selo de qualidade Conexled.

Cada processo é cuidadosamente projetado para garantir produtos seguros e de alta qualidade, representando a excelência de nossa marca.



[www.conexled.com](http://www.conexled.com)

Copyright © AGOSTO/ 2024 Conexled. Todos os Direitos Reservados

Nos reservamos o direito de alterar especificações dos produtos sem notificação. Consulte o site para informações sempre atualizadas.

