

## Projektor LED Modular para Torres de Iluminação

Modular LED Floodlight for Light Towers / Reflector LED Modular para Torres de Luz

Linha Itaguá · CLF-HP(F)

Itaguá Line / Línea Itaguá



- 500W
- 600W
- 800W
- 1000W
- 1200W
- 1500W

Projektor de alto fluxo luminoso ideal para iluminação de grandes áreas, sistema óptico com fecho concentrado e excelente distribuição da luz, reduzindo o ofuscamento e aumentando os índices de iluminação.

High luminous flux projector ideal for lighting large areas, optical system with concentrated beam and excellent light distribution, reducing glare and increasing lighting levels.

Reflector de alto flujo luminoso ideal para iluminar grandes superficies, sistema óptico con haz concentrado y excelente distribución de la luz, reduciendo el deslumbramiento y aumentar los niveles de iluminación.



### Alta tecnologia de dissipação térmica

High thermal dissipation technology / Tecnología de alta disipación térmica



### Protetor de Surto 12kA incluso

12kA Surge Protector included / Protector de sobretensión 12kA incluido



### Eficiência luminosa de até 150 lm/w

Luminous efficiency up to 150 lm/w / Eficiencia luminosa hasta 150 lm/w

## Aplicações Highlights / Destacar



Indústrias  
Industries / Industrias



Aeroportos  
Airports / Aeropuertos



Fachadas  
Fronts / Fachadas



Portos  
Ports / Puertos



Vias Públicas  
Public Roads / Vias Públicas



Pedágios  
Tolls / Peajes



Estacionamentos  
Parking Lots / Estacionamientos



Quadras e Estádios  
Canchas y Estadios

### Ambientes Internos e Externos

Indoor and Outdoor Environments / Ambientes interiores y exteriores

### Áreas Industriais

Industrial Areas / Areas Industriales



**Regulagem de angulação com sistema de trava segurança**

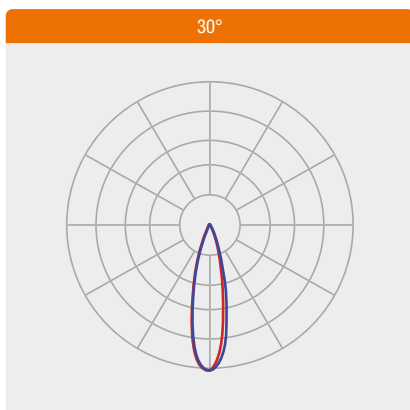
*Angle adjustment with safety lock system / Ajuste de ángulo con sistema de bloqueo de seguridad.*



**Normas Standards / Normas**

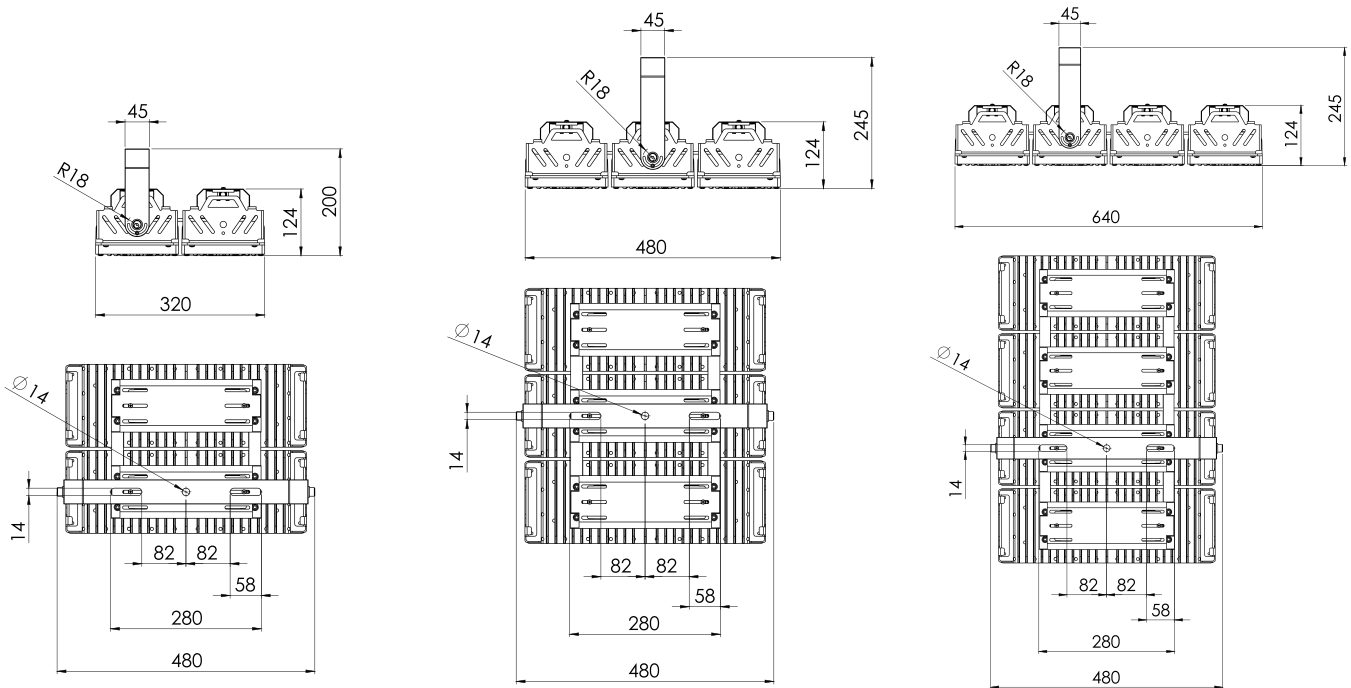
NBR IEC - 60598-1 / NBR IEC - 60529 / NBR IEC - 62031 / IES LM 80-08 / IES TM 21

**Curvas Fotométricas Photometric Curves / Curvas Fotométricas\***



**Candelas para 1000 lumens**

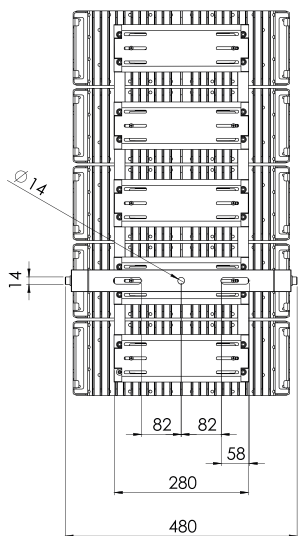
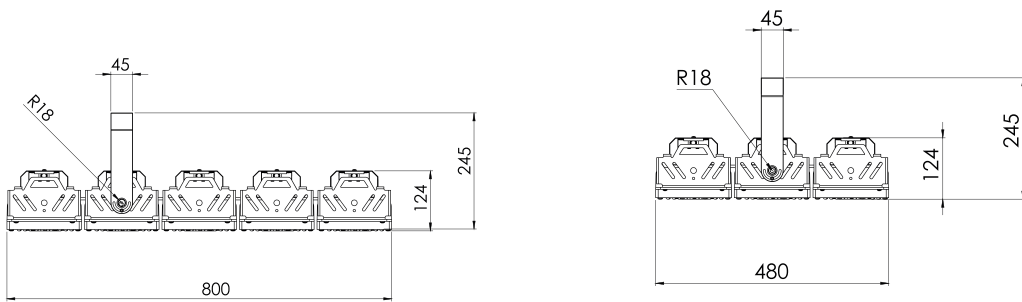
*Candelas for 1000 lumens / Candelas para 1000 lúmenes*



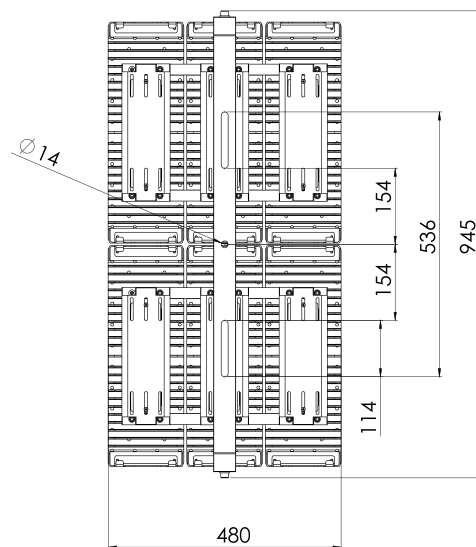
2 Módulos  
500W

3 Módulos  
600W / 800W

4 Módulos  
1000W



5 Módulos  
1200W



6 Módulos  
1500W


**Informações Técnicas** *Technical Information / Informaciones Técnicas*

<b>Características Gerais</b> <i>General Features / Características Generales</i>	<b>CLF-HP500F</b>	<b>CLF-HP600F</b>	<b>CLF-HP800F</b>	<b>CLF-HP1000F</b>	<b>CLF-HP1200F</b>	<b>CLF-HP1500F</b>
<b>Consumo do Sistema</b> <i>System Consumption / Consumo del Sistema</i>	500W (±10%)	600W (±10%)	800W (±10%)	1000W (±10%)	1200W (±10%)	1500W (±10%)
<b>Tensão de trabalho padrão</b> <i>Standard working voltage / Voltaje de trabajo estándar</i>	120-277 VAC					
<b>Tensão de Trabalho de Segurança</b> <i>Safety Working Voltage / Voltaje de Trabajo de Seguridad</i>	108-305 VAC					
<b>Frequência de operação</b> <i>Operation Frequency / Frecuencia de Operación</i>	50/60Hz					
<b>Fator de Potência (à plena carga)</b> <i>Power Factor (at full load) / Factor de Potencia (a plena carga)</i>	>0.98 @ 115VAC, >0.95@230VAC					
<b>Condição de Utilização</b> <i>Conditions of Use / Condiciones de Uso</i>	Altitude: 1500m / Temperatura Média do ar: +40°C / Temperatura do ar ambiente: -40°C ~ +60°C / Umidade relativa do ar: até 100%					
<b>Tipo de Proteção elétrica/eletrônica</b> <i>Protection type electrical - electronic / Tipo de protección eléctrica - electrónica</i>	Curto-Circuito, Sobretensão, Sobrecorrente, Sobreaquecimento					
<b>Grau de Proteção</b> <i>Protection Grade / Grado de Protección</i>	IP67					
<b>Grau de Impacto</b> <i>Impact Grade / Grado de Impacto</i>	IK08					
<b>Protetor de Surto</b> <i>Surge Protector / Protetor contra Sobretensiones</i>	UOC=12Kv @ 1,2/50µs / Imáx @ 8/20µs					

<b>Características Fotométricas e Óticas</b> <i>General and Photometric Features / Características Generales y Fotométricas</i>	<b>CLF-HP500F</b>	<b>CLF-HP600F</b>	<b>CLF-HP800F</b>	<b>CLF-HP1000F</b>	<b>CLF-HP1200F</b>	<b>CLF-HP1500F</b>
<b>Tipo de Fonte de Luz</b> <i>Light Source Type / Tipo de Fuente de Luz</i>	576 LED	864 LED	864 LED	1152 LED	1440 LED	1728 LED
<b>Índice de Reprodução de Cores</b> <i>Color Rendering Index / Índice de Reproducción de Color</i>	>70					
<b>Temperatura de Cor Padrão</b> <i>Standard Color Temperature / Temperatura de Color Estándar</i>	5 000K (±275K)					
<b>Ângulo do fecho padrão</b> <i>Beam Opening Angle / Angulo de Apertura del Ház</i>	30°					
<b>Fator de Depreciação Luminosa</b> <i>Light Depreciation Factor / Factor de Depreciación Leve</i>	até 10% para 60 000h @ 1,0A e Tj=65°C					
<b>Vida Útil</b> <i>Estimated Service Life / Vida Estimada</i>	100 000h (L70 B50)					
<b>Fluxo Luminoso da Luminária (@Tj65°C)</b> <i>Luminous Flux of the Fixture / Corrientes de luz de la luminaria</i>	76 800lm (±10%)	93 000lm (±10%)	117 000lm (±10%)	155 000lm (±10%)	186 000lm (±10%)	229 400 lm (±10%)
<b>Eficiência da Luminária (@Tj65°C)</b> <i>Luminaire Efficiency / Eficiencia luminaria</i>	155 lm/w (±10%)	155 lm/w (±10%)	155 lm/w (±10%)	155 lm/w (±10%)	155 lm/w (±10%)	155 lm/w (±10%)



Características Construtivas <i>Constructive Features / Características Constructivas</i>	CLF-HP500F	CLF-HP600F	CLF-HP800F	CLF-HP1000F	CLF-HP1200F	CLF-HP1500F
Quantidade de Módulos <i>Number of Modules / Numero de Modulos</i>	2	3	3	4	5	6
Material do Corpo <i>Body Material / Cuerpo Material</i>	Liga de alumínio Injetado					
Material do Dissipador <i>Heatsink Material / Material del Dissipador de Calor</i>	Liga de alumínio Injetado					
Material da Lente <i>Lens Material / Material de la Lente</i>	Policarbonato					
Instalação <i>Installation / Instalación</i>	Fixados através de alça e parafusos					
Peso <i>Weight / Peso</i>	9 Kg	14 Kg	14 Kg	18 Kg	22,5 Kg	28 Kg
Medidas (AxBxC) <i>Measures (AxBxC) / Medidas (AxBxC)</i>	480 x 320 x 200 mm	480 x 480 x 245 mm	480 x 480 x 245 mm	480 x 640 x 245 mm	480 x 800 x 245 mm	945 x 480 x 245 mm

## Codificação *Codification / Codificación*

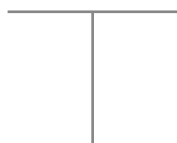
### CLF



**Linha**  
*Line / Línea*

CLF

### HP500F



**Modelo**  
*Model / Modelo*

HP500F	500W
HP600F	600W
HP800F	800W
HP1000F	1000W
HP1200F	1200W
HP1500F	1500W

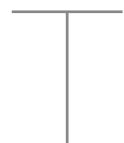
### K50



**Temp. de Cor**  
*Color Temp. / Temp. del Color*

K50    5000K

### CF30



**Tipo de Lente\***  
*Lens Type\* / Tipo de Lente\**

CF30    30°

### DM



**Dimerizável**  
*Dimmable / Regulable*