

Projektor de Longo Alcance LED para Atmosferas Explosivas (Zona 1 e 2 ou 21 e 22)

Long Range LED Floodlight for Explosive Atmospheres (Zone 1 and 2 or 21 e 22) / Reflector LED de Largo Alcance para Atmosféras Explosivas (Zona 1 y 2 o 21 y 22)

Linha Siriúba • CLZ-EX

Siriúba Line / Línea Siriúba

40W	52W	82W	105W
114W	163W	204W	245W



O projetor LED da linha Siriúba foi projetado para instalações em áreas classificadas em Zonas 1, 2 e 21, 22, provendo o tipo de proteção Ex db mb op is / Ex tb op is.

The Siriúba line LED projector was designed for installations in areas classified in Zones 1, 2 and 21, 22, providing the Ex db mb op is / Ex tb op is type of protection.

El reflector LED de la línea Siriúba fue diseñado para instalaciones en áreas clasificadas en las Zonas 1, 2 y 21, 22, proporcionando el tipo de protección Ex db mb op is / Ex tb op is.



Sistema de Dissipação Eficiente

Efficient Dissipation System / Sistema De Disipación Eficiente



Difusor em Vidro / Policarbonato

Glass / Polycarbonate Diffuser / Difusor de Vidrio / Policarbonato



Zona 1 e 2 ou 21 e 22

Zones 1 and 2 or 21 and 22 / Zonas 1 y 2 o 21 y 22

Aplicações Highlights / Destacar



Indústrias
Industries / Industrias



Hidrelétricas
Hydroelectric Plants /
Plantas Hidroeléctricas



Plataformas
Platforms / Plataformas



Portos
Ports / Puertos



Refinarias
Refineries / Refinerías



Usinas
Mills / Molinos



Laboratórios
Laboratories / Laboratorios

Ambientes Internos e Externos

Environments / Ambientes interiores y exteriores

Áreas Agressivas

Aggressive Areas / Zonas Agresivas

Áreas Classificadas

Classified Areas / Areas Clasificadas

Zonas 1 e 2, 21 ou 22

Zones 1 and 2, 21 or 22 / Zonas 1 y 2, 21 o 22

Grupos IIA, IIB, ou IIIA, IIIB, IIIC

Groups IIA, IIB or IIIA, IIIB, IIIC / Grupos IIA, IIB or IIIA, IIIB, IIIC

Ex db mb op is IIB T5 Gb
Ex tb op is IIIC T105°C Db
-20°C a + 40°C

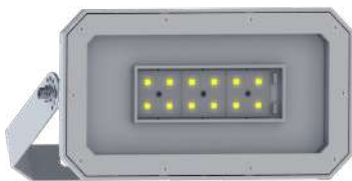


Corpo fabricado em liga de alumínio de alta resistência mecânica e a corrosão

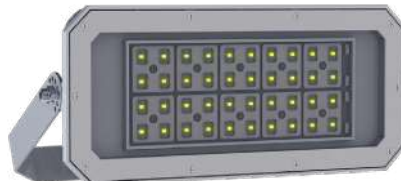
Body made of aluminum alloy with high mechanical and corrosion resistance / Cuerpo fabricado en aleación de aluminio de alta resistencia mecánica y a la corrosión.

Normas Standards / Normas

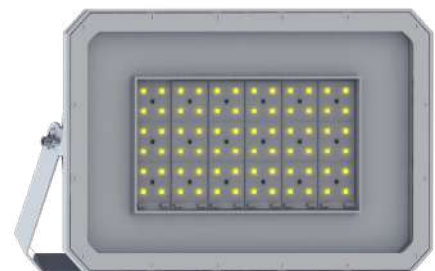
NBR IEC - 60598-1 / NBR IEC - 62031 / IES LM 80-08 / IES TM 21 / ABNT NBR IEC 60079-0, 60079-1, 60079-18, 60079-28, 60079-31, 60529



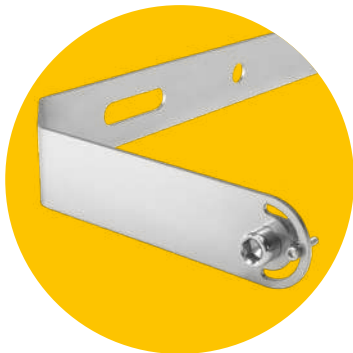
Corpo 1
Body 1 / Cuerpo 1
CLZ-EX40C / CLZ-EX60C / CLZ-EX80C



Corpo 2
Body 2 / Cuerpo 2
CLZ-EX100C / CLZ-EX120C / CLZ-EX150C



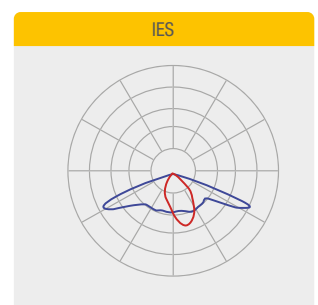
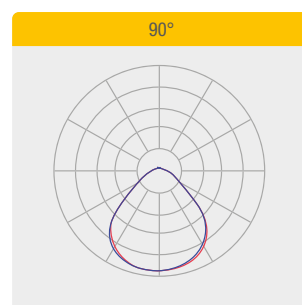
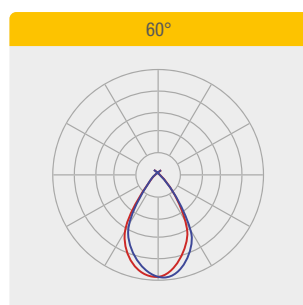
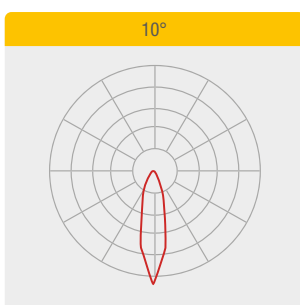
Corpo 3
Body 3 / Cuerpo 3
CLZ-EX200C / CLZ-EX250C



Alça e Parafusos em Inox 304 fornecidos como padrão

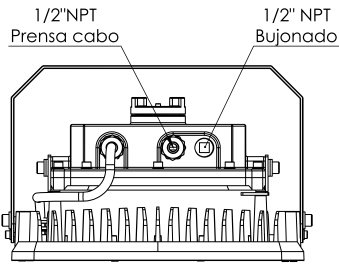
304 Stainless Steel Handle and Screws supplied as standard / Manija y Tornillos de Acero Inoxidable 304 suministrados como estándar

Curvas Fotométricas Photometric Curves / *Curvas Fotométricas*

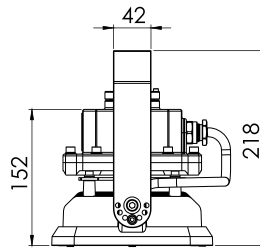




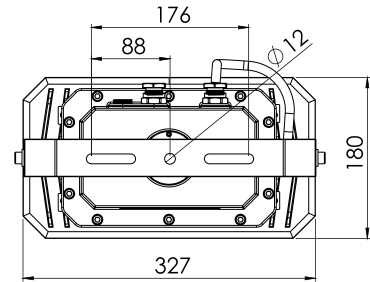
CLZ-EX40 / CLZ-EX60C / CLZ-EX80C



Vista em Elevação
Elevated View / Vista Elevada

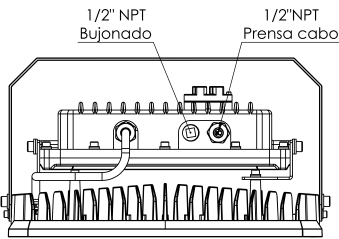


Vista Lateral
Side View / Vista Lateral

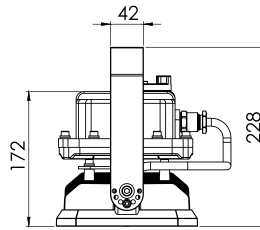


Vista Superior
Top View / Vista Superior

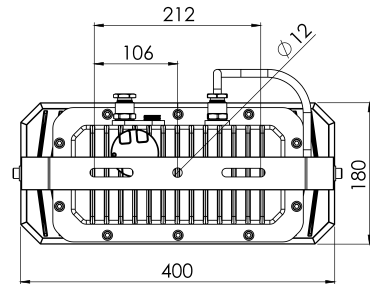
CLZ-EX100C / CLZ-EX120C / CLZ-EX150C



Vista em Elevação
Elevated View / Vista Elevada

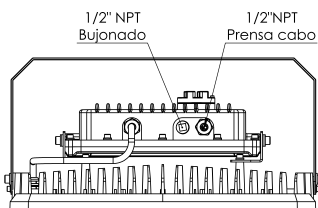


Vista Lateral
Side View / Vista Lateral

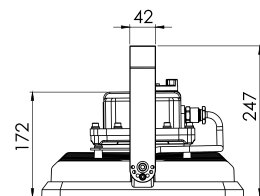


Vista Superior
Top View / Vista Superior

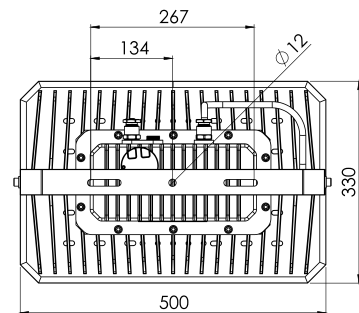
CLZ-EX200C / CLZ-EX250C



Vista em Elevação
Elevated View / Vista Elevada



Vista Lateral
Side View / Vista Lateral



Vista Superior
Top View / Vista Superior


Informações Técnicas *Technical Information / Informaciones Técnicas*

Características Gerais <i>General Features / Características Generales</i>	CLZ-EX40C	CLZ-EX60C	CLZ-EX80C	CLZ-EX100C	CLZ-EX120C	CLZ-EX150C	CLZ-EX200C	CLZ-EX250C
Consumo do Sistema <i>System Consumption / Consumo del Sistema</i>	40W (±10%)	52W (±10%)	82W (±10%)	105W (±10%)	114W (±10%)	163W (±10%)	204W (±10%)	245W (±10%)
Tensão de trabalho padrão <i>Standard working voltage / Voltaje de trabajo estándar</i>	100-277 VAC / 100-280 VCC							
Frequência de operação <i>Operation Frequency / Frecuencia de Operación</i>	50/60Hz							
Fator de Potência (à plena carga) <i>Power Factor (at full load) / Factor de Potencia (a plena carga)</i>	>0.98 @ 115VAC, >0.95@230VAC, >0.93 @ 277VAC							
Condição de Utilização <i>Conditions of Use / Condiciones de Uso</i>	Altitude: 1500m / Temperatura Média do ar: +35°C / Temperatura do ar ambiente: -20°C ~ +40°C / Umidade relativa do ar: até 100%							
Tipo de Proteção elétrica/eletrônica <i>Protection type electrical - electronic / Tipo de protección eléctrica - electrónica</i>	Curto-Circuito, Sobretensão, Sobrecorrente, Temperatura							
Grau de Proteção <i>Protection Grade / Grado de Protección</i>	IP66							
Grau de Impacto <i>Impact Grade / Grado de Impacto</i>	IK08							
Protetor de Surto <i>Surge Protector / Protector contra Sobretensiones</i>	UOC=12Kv @ 1,2/50µs / Imáx @ 8/20µs							

Características Fotométricas e Óticas <i>General and Photometric Features / Características Generales y Fotométricas</i>	CLZ-EX40C	CLZ-EX60C	CLZ-EX80C	CLZ-EX100C	CLZ-EX120C	CLZ-EX150C	CLZ-EX200C	CLZ-EX250C
Índice de Reprodução de Cores <i>Color Rendering Index / Índice de Reproducción de Color</i>	>70							
Temperatura de Cor Padrão <i>Standard Color Temperature / Temperatura de Color Estándar</i>	5 000K (±275K)							
Ângulo do fecho padrão <i>Beam Opening Angle / Ángulo de Apertura del Haz</i>	90°						60°	
Fator de Depreciação Luminosa <i>Light Depreciation Factor / Factor de Depreciación Leve</i>	até 10% para 60 000h @ 1,0A e Tj=65°C							
Vida Útil <i>Estimated Service Life / Vida Estimada</i>	(L70) 100 000h @ Tc = 65°C							
Fluxo Luminoso da Luminária (@Tj65°C) <i>Luminous Flux of the Fixture / Corrientes de luz de la luminaria</i>	5891 lm (±10%)	8115 lm (±10%)	11782 lm (±10%)	16236 lm (±10%)	16987 lm (±10%)	23391 lm (±10%)	29238 lm (±10%)	35086 lm/w (±10%)
Eficiência da Luminária (@Tj65°C) <i>Luminaire Efficiency / Eficiencia luminaria</i>	144lm/w (±10%)	151lm/w (±10%)	141lm/w (±10%)	151lm/w (±10%)	148lm/w (±10%)	140lm/w (±10%)	140lm/w (±10%)	140lm/w (±10%)



Características Construtivas <i>Constructive Features / Características Constructivas</i>	CLZ-EX40C	CLZ-EX60C	CLZ-EX80C	CLZ-EX100C	CLZ-EX120C	CLZ-EX150C	CLZ-EX200C	CLZ-EX250C
Tipo de Corpo <i>Body Type / Tipo de Cuerpo</i>	1			2			3	
Material do Corpo <i>Body Material / Cuerpo Material</i>	Liga de Alumínio Injetado							
Material do Visor <i>Display Material / Material de Exhibición</i>	Vidro temperado de 4mm / policarbonato 3mm							
Material da Lente <i>Lens Material / Material de la Lente</i>	Em PMMA com proteção UV							
Instalação <i>Installation / Instalación</i>	Fixado através de parafusos e suporte - alça inox 304							
Peso <i>Weight / Peso</i>	6,7 Kg			11 Kg			14 Kg	
Medidas (AxBxC) <i>Measures (AxBxC) / Medidas (AxBxC)</i>	300x200x212mm			436 x 295 x 236mm			560 x 286 x 330mm	

Comparativo LED X Convencional <i>Comparative LED X Conventional / Comparativo LED X Convencional</i>	CLZ-EX40C	CLZ-EX60C	CLZ-EX80C	CLZ-EX100C	CLZ-EX120C	CLZ-EX150C	CLZ-EX200C	CLZ-EX250C
Equivalência <i>Equivalence / Equivalencia</i>	HID 80W	80W / 100W	100W / 150W	150W / 250W	250W/400W	HID 400W/500W	HID 500W/600W	HID 1000W

Codificação Codification / Codificación

CLZ

Linha
Line / Línea

CLZ

J30F

Modelo
Model / Modelo

EX40C	40W
EX60C	52W
EX80C	82W
EX100C	105W
EX120C	114W
EX150C	163W
EX200C	204W
EX250C	245W

K50

Temp. de Cor
Color Temp. / Temp. del Color

K50 5000K

CF30

Tipo de Lente
Lens Type / Tipo de Lente

CF10	10°
CF60	60°
CF90	90°
ASW	Assimétrica

BLANK

Tensão de Trabalho
Working Voltage / Tensión de Trabajo

padrão	220/240VAC
VD12*	12VCC
VD24*	24VCC

DP

Acessórios
Accessories / Accesorios

DP	Difusor em Policarbonato <i>Polycarbonate Diffuser / Difusor de Policarbonato</i>
CR	Pintura Especial Conexrevest** <i>Special Painting Conexrevest ** / Pintura Especial Conexrevest**</i>

*Tensões de Trabalho 12VCC e 24VCC disponíveis sob encomenda. Lentes de 30° e Assimétrica disponíveis sob encomenda.

Working voltages 12VDC and 24VDC available on request. 30° and Asymmetric lenses available on request. / Voltajes de trabajo 12VDC y 24VDC disponibles bajo pedido. Lentes 30° y asimétricas disponibles bajo pedido.

**3 Anos de Garantia na Condição CR

***3 Years Warranty in CR Condition / **3 Años de Garantía en Condición CR*