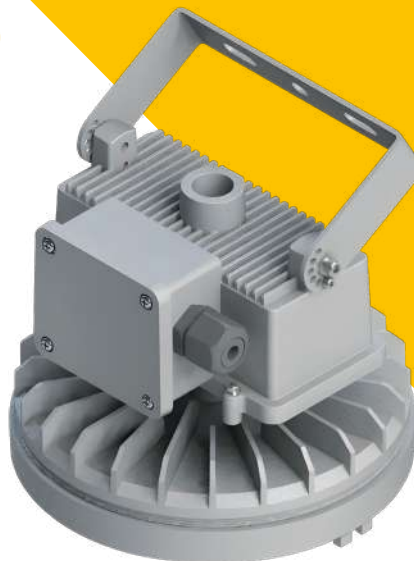


Luminária LED para Atmosferas Explosivas com Alojamento Externo (Zona 2 ou 21 e 22)

LED Luminaire for Explosive Atmospheres with External Housing (Zone 2 or 21 and 22) / Luminária LED para Atmosferas Explosivas com Carcasa Externa (Zona 2 o 21 y 22)

Linha Maranduba · CLY(P)

Maranduba Line / Línea Maranduba



20W

30W

45W

60W

80W

A Nova linha CLY(P) possui sistema de ligação de cabos mais eficiente e seguro. Corpo de alta resistência e dissipação térmica excepcional. Versátil, com diversas aplicações e suportes.

The new CLY(F) line features a more efficient and secure cable connection system. High-strength body and exceptional heat dissipation. Versatile, with various applications and supports.

La nueva línea CLY(F) cuenta con un sistema de conexión de cables más eficiente y seguro. Cuerpo de alta resistencia y disipación térmica excepcional. Versátil, con diversas aplicaciones y soportes.



Grau de proteção IP66/ 67W

Degree of protection IP66/ 67W / Grado de protección IP66/ 67W



Sistema de Dissipação Eficiente

Efficient Dissipation System / Sistema De Disipación Eficiente



Diversas Opções de Instalação e Aplicação

Multiple Installation and Application Options / Diversas Opciones de Instalación y Aplicación

Aplicações Highlights / Destacar



Plataformas
Platforms / Plataformas



Hidrelétricas
Hydroelectric Plants / Plantas Hidroeléctricas



Refinarias
Refineries / Refinerías

Indústrias
Industries / Industrias

Usinas
Mills / Molinos

Ambientes Internos e Externos
Indoor and Outdoor Environments / Ambientes interiores y exteriores

Áreas Agressivas
Aggressive Areas / Zonas Agresivas

Áreas Classificadas
Classified Areas / Areas Clasificadas

Zonas 2, 21 ou 22
Zones 2, 21 or 22 / Zonas 2, 21 o 22

Grupos IIA, IIB, IIC ou IIIA, IIIB, IIIC
Groups / Grupos IIA, IIB or IIIA, IIIB, IIIC

Modelos: 2P/ 3P/ 5P
Ex ec nC IIC T6 Gc
Ex tb op is IIIC T80°C Db
Modelos: 7P/ 8P
Ex ec nC IIC T6 Gc
Ex tb op is IIIC T84°C Db
IP66/67W



Sistema de fixação independente, sem passagem para o interior da luminária

Independent fixing system, without passage into the luminaire / Sistema de fijación independiente, sin paso al interior de la luminaria

Conector tipo mola 3 polos duplos

Spring-type connector 3 double poles / Conector tipo resorte 3 polos dobles

Parafusos Imperdíveis

Captive Screws / Tornillos Cautivos

Alça em aço INOX

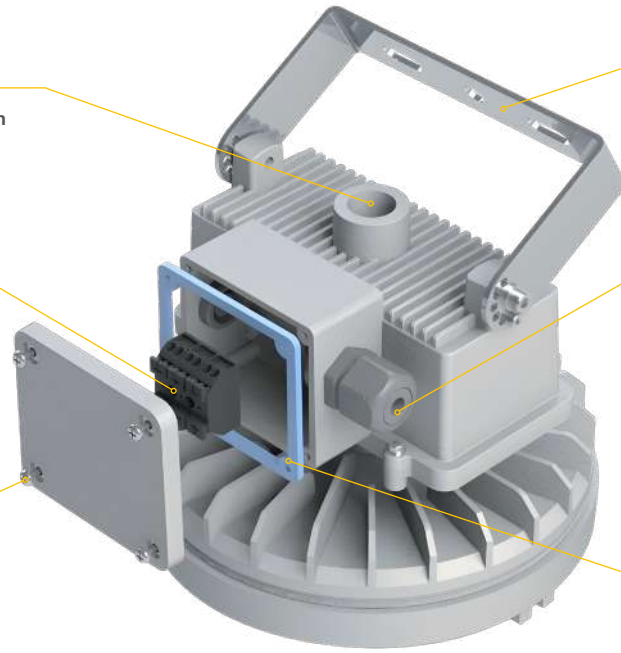
Stainless Steel Handle / Asa de Acero Inoxidable

Alimentação por prensa cabo independente do tipo de fixação

Feeding via cable gland regardless of the type of fixing / Alimentación mediante prensaestopas independientemente del tipo de fijación

Borracha de vedação em silicone IP67

IP67 silicone sealing rubber / Goma de sellado de silicona IP67



Normas Standards / Normas

NBR IEC - 60598-1 / NBR IEC - 62031 / IES LM 80-08 / IES TM 21 / ABNT NBR IEC 60079-0, 60079-7, 60079-15, 60079-28, 60079-31, 60529



Corpo 1
Body 1 / Cuerpo 1
2P (20W) / 3P(30W) / 5P (45W)



Corpo 2
Body 2 / Cuerpo 2
7P(60W) / 8P(80W)



Arandela 30°
Wall light 30° / Aplique de pared 30°



Arandela 90°
Wall light 90° / Aplique de pared 90°



Pendente
Pendant / Pendiente



Plafonier
Ceiling light / Lámpara de techo



Suporte para poste 30°
Support for post 30° / Soporte para poste 30°



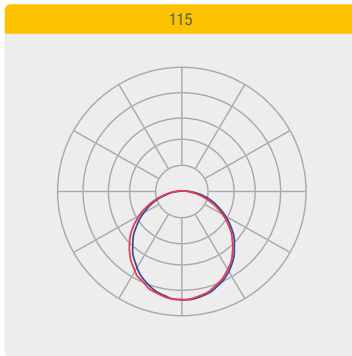
Suporte para poste 90°
Support for post 90° / Soporte para poste 90°



Alça de fixação
Fixing strap / Correa de fijación

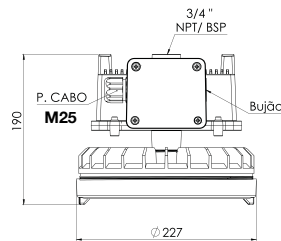


Curvas Fotométricas Photometric Curves / *Curvas Fotométricas*

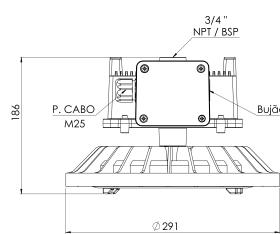


CLY-PDT

Padrão: Entrada pendente 3/4" NPT / 1 Prensa cabo M25 (12-16mm) e 1 Bujão M25
 Standard: 3/4" NPT pendant entry / 1 M25 cable gland (12-16mm²) and 1 M25 plug / Estándar: entrada colgante de 3/4" NPT / 1 prensa estopas M25 (12-16 mm²) y 1 enchufe M25



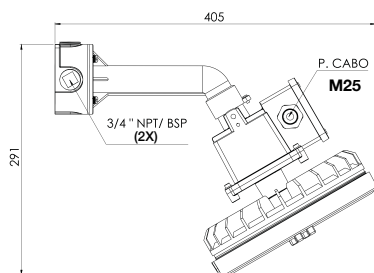
Corpo 1
Body 1 / Cuerpo 1



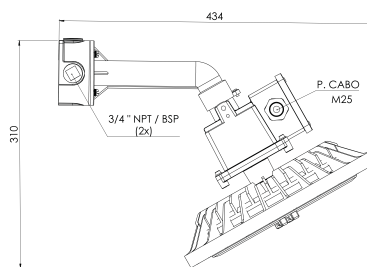
Corpo 2
Body 2 / Cuerpo 2

CLY-A30

Padrão: 2 Entradas 3/4" NPT com Bujão / 1 Prensa cabo M25 (12-16mm) e 1 bujão M25
 Standard: 4 3/4" NPT Inlets with Plug / 1 M25 cable gland (12-16mm²) and 1 M25 plug / Estándar: 4 entradas NPT de 3/4" con enchufe / 1 prensa estopas M25 (12-16 mm²) y 1 enchufe M25



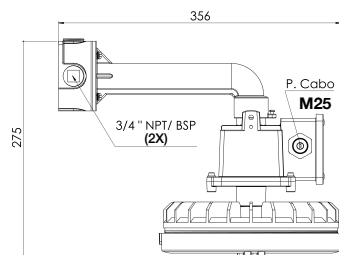
Corpo 1
Body 1 / Cuerpo 1



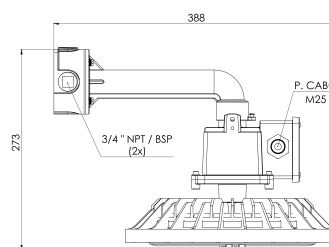
Corpo 2
Body 2 / Cuerpo 2

CLY-A90

Padrão: 2 Entradas 3/4" NPT com Bujão / 1 Prensa cabo M25 (12-16mm) e 1 bujão M25
 Standard: 4 3/4" NPT Inlets with Plug / 1 M25 cable gland (12-16mm²) and 1 M25 plug / Estándar: 4 entradas NPT de 3/4" con enchufe / 1 prensa estopas M25 (12-16 mm²) y 1 enchufe M25



Corpo 1
Body 1 / Cuerpo 1



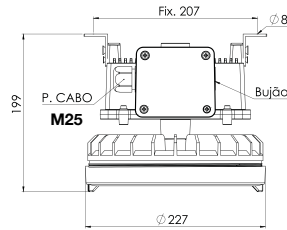
Corpo 2
Body 2 / Cuerpo 2



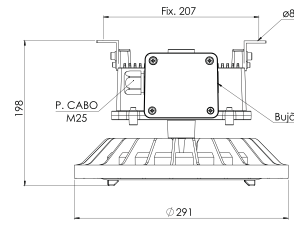
CLY-PLF

Padrão: 1 Prensa cabo M25 (12-16mm) e 1 bujão M25

Standard: 1 M25 cable gland (12-16mm²) and 1 M25 plug / Estándar: 1 prensa estopas M25 (12-16 mm²) y 1 conector M25



Corpo 1
Body 1 / Cuerpo 1

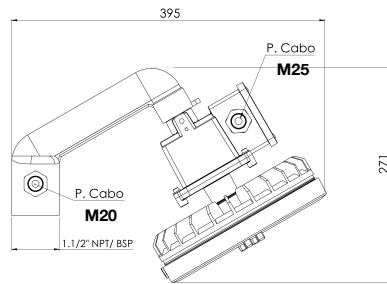


Corpo 2
Body 2 / Cuerpo 2

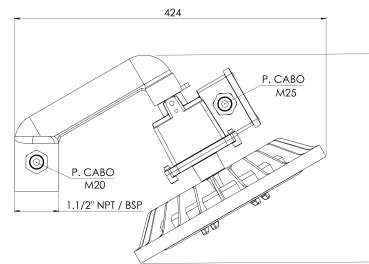
CLY-SP3

Padrão: Entrada para poste 1.1/2" BSP / 1 Prensa cabos M25 (12-16mm) e 1 Bujão M25

Standard: Entry for 1.1/2" BSP post / 1 M25 cable glands (12-16mm²) and 1 M25 plug / Estándar: Entrada para poste BSP de 1.1/2" / 1 prensa estopas M25 (12-16mm²) y 1 tapón M25



Corpo 1
Body 1 / Cuerpo 1

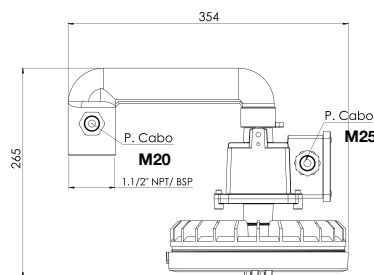


Corpo 2
Body 2 / Cuerpo 2

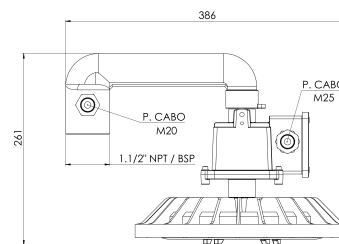
CLY-SP9

Padrão: Entrada para poste 1.1/2" BSP / 1 Prensa cabos M25 (12-16mm) e 1 Bujão M25

Standard: Entry for 1.1/2" BSP post / 1 M25 cable glands (12-16mm²) and 1 M25 plug / Estándar: Entrada para poste BSP de 1.1/2" / 1 prensa estopas M25 (12-16mm²) y 1 tapón M25



Corpo 1
Body 1 / Cuerpo 1

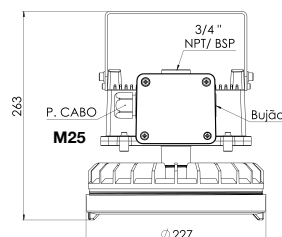


Corpo 2
Body 2 / Cuerpo 2

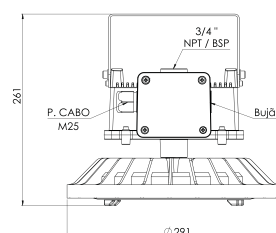
CLY-ALC

Padrão: Entrada pendente 3/4" NPT / 1 Prensa cabo M25 (12-16mm) e 1 bujão M25

Standard: 3/4" NPT pendant entry / 1 M25 cable gland (12-16mm²) and 1 M25 plug / Estándar: entrada colgante NPT de 3/4" / 1 prensa estopas M25 (12-16 mm²) y 1 enchufe M25



Corpo 1
Body 1 / Cuerpo 1



Corpo 2
Body 2 / Cuerpo 2



Informações Técnicas *Technical Information / Informaciones Técnicas*

Características Gerais <i>General Features / Características Generales</i>	CLY-PDT / CLY-A30 / CLY-A90 / CLY-PLF / CLY-SP3 / CLY-SP9 / CLY-ALC				
	2P	3P	5P	7P	8P
Consumo do Sistema <i>System Consumption / Consumo del Sistema</i>	20W (±10%)	30W (±10%)	45W (±10%)	60W (±10%)	80W (±10%)
Tensão de trabalho padrão <i>Standard working voltage / Voltaje de trabajo estándar</i>	85-320 VAC / 100-280 VCC				
Frequência de operação <i>Operation Frequency / Frecuencia de Operación</i>	50/60Hz				
Fator de Potência (à plena carga) <i>Power Factor (at full load) / Factor de Potencia (a plena carga)</i>	>0.98 @ 115VAC, >0.95@230VAC >0.93@277VAC				
Condição de Utilização <i>Conditions of Use / Condiciones de Uso</i>	Altitude: 1500m / Temperatura Média do ar: +40°C / Temperatura do ar ambiente: -20°C ~ +50°C / Umidade relativa do ar: até 100%				
Tipo de Proteção elétrica/eletrônica <i>Protection type electrical - electronic / Tipo de protección eléctrica - electrónica</i>	Curto-Circuito, Sobretensão, Sobrecorrente, Sobreaquecimento				
Grau de Proteção <i>Protection Grade / Grado de Protección</i>	IP66/ 67W				
Grau de Impacto <i>Impact Grade / Grado de Impacto</i>	IK08				
Protetor de Surto <i>Surge Protector / Protector contra Sobretensiones</i>	DPS 10kA				

Características Fotométricas e Óticas <i>General and Photometric Features / Características Generales y Fotométricas</i>	CLY-PDT / CLY-A30 / CLY-A90 / CLY-PLF / CLY-SP3 / CLY-SP9 / CLY-ALC				
	2P	3P	5P	7P	8P
Índice de Reprodução de Cores <i>Color Rendering Index / Índice de Reproducción de Color</i>	>80				
Temperatura de Cor Padrão <i>Standard Color Temperature / Temperatura de Color Estándar</i>	5 000K (±275K)				
Ângulo do fecho padrão <i>Beam Opening Angle / Ángulo de Apertura del Haz</i>	115°				
Fator de Depreciação Luminosa <i>Light Depreciation Factor / Factor de Depreciación Leve</i>	até 10% para 50 000h @ 1,0A e Tj=85°C				
Vida Útil <i>Estimated Service Life / Vida Estimada</i>	100 000h (L70 B50)				
Fluxo Luminoso da Luminária (@Tj65°C) <i>Luminous Flux of the Fixture / Corrientes de luz de la luminaria</i>	3000 (±10%)	4500 (±10%)	6750 (±10%)	8400 (±10%)	10400 (±10%)
Eficiência da Luminária (@Tj65°C) <i>Luminaire Efficiency / Eficiencia luminaria</i>	150lm/w (±10%)	150lm/w (±10%)	150lm/w (±10%)	140lm/w (±10%)	130lm/w (±10%)



Características Construtivas <i>Constructive Features / Características Constructivas</i>	CLY-PDT / CLY-A30 / CLY-A90 / CLY-PLF / CLY-SP3 / CLY-SP9 / CLY-ALC				
	2P	3P	5P	7P	8P
Material do Corpo <i>Body Material / Cuerpo Material</i>	Alumínio copper free				
Material do Visor <i>Display Material / Material de Exhibición</i>	Padrão: Vidro Transparente / Opcional: Vidro Jateado (Antifuscante) ou Policarbonato transparente				
Entrada Rosqueada <i>Threaded Entry / Entrada Roscada</i>	NPT / BSP / MÉTRICA				

Medidas <i>Measures / Medidas</i>	CLY-PDT	CLY-A30	CLY-A90	CLY-PLF	CLY-SP3	CLY-SP9	CLY-ALC
Tamanho Corpo 1 <i>Body Size 1 / Tamaño del Cuerpo 1</i>	227x190mm	405x291mm	356x275mm	227x199mm	395x271mm	354x265mm	227x263mm
Tamanho Corpo 2 <i>Body Size 2 / Tamaño del Cuerpo 2</i>	291x186mm	434x310mm	388x373mm	291x198mm	424x283mm	386x261mm	291x261mm
Peso Corpo 1 <i>Body Weight 1 / Peso Cuerpo 1</i>	4,9Kg	5,6Kg	5,6Kg	4,9Kg	5,9Kg	5,9Kg	5,2Kg
Peso Corpo 2 <i>Body Weight 2 / Peso Cuerpo 2</i>	5,4Kg	6,1Kg	6,1Kg	5,4Kg	6,4Kg	6,4Kg	5,7Kg
Instalação <i>Installation / Instalación</i>	Fixado Pendente <i>Fixed Pending / Pendiente Fija</i>	Arandela 30° <i>Sconce 30° / Candelabro de Pared 30°</i>	Arandela 90° <i>Sconce 90° / Candelabro de Pared 90°</i>	Plafonier <i>Ceiling Light / Lámpara de Techo</i>	Poste 30° <i>Pole 30° / Poste 30°</i>	Poste 90° <i>Pole 90° / Poste 90°</i>	Alça e Pendente <i>Strap / Bandolera</i>

Comparativo LED X Convencional <i>Comparative LEDXConventional / Comparativo LEDXConvencional</i>	CLY-PDT / CLY-A30 / CLY-A90 / CLY-PLF / CLY-SP3 / CLY-SP9 / CLY-ALC				
	2P	3P	5P	7P	8P
Equivalência <i>Equivalence / Equivalencia</i>	HID 50W	HID 70W	HID 100W	HID 150W	HID 200W



Codificação Codification / Codificación

CLY

Linha <i>Line / Línea</i>
CLY

PDT

Modelo <i>Model / Modelo</i>	
PDT	Entrada Pendente 3/4"
A30	Arandela 30°
A90	Arandela 90°
PLF	Plafonier
SP3	Suporte para poste 30°
SP9	Suporte para poste 90°
ALC	Alça e Entrada Pendente 3/4"

2P

Potência <i>Power / Potencia</i>	
2P	20W
3P	30W
5P	45W
7P	60W
8P	80W

K50

Temperatura de Cor <i>Color Temp. / Temp. del Color</i>	
K50	5700K
K30	3000K
K40	4000K
K55	5500K

VD12

Tensão de Trabalho <i>Working Voltage / Tensión de Trabajo</i>	
padrão	85-320VAC / 100-280VCC
VD12	12VCC
VD24	24VCC

TA

Acessórios <i>Accessories / Accesorios</i>	
TA	Terminal olhal de segurança para ancoragem <i>Anchor Safety Eye Terminal / Terminal de Ojo de Seguridad de Ancla</i>
CR	Pintura Especial Conexrevest* <i>Special Painting Conexrevest* / Pintura Especial Conexrevest*</i>
DP	Difusor em Policarbonato <i>Polycarbonate Diffuser / Difusor de Policarbonato</i>
DJ	Difusor em Vidro Jateado <i>Sandblasted Glass Diffuser / Difusor de Vidrio Arenado</i>
T34	Conexão T 3/4" para Instalação Pendente <i>Connection T 3/4" for Suspended Installation / Conexión en T 3/4" para Instalación Suspendida</i>

2PC

Entradas <i>Gland / Entradas</i>	
Padrão	1 bujão e 1 P. cabo <i>1 Plug and 1 Cable Gland / 1 Tapón y 1 Entrada de Cable</i>
2PC	2 P. cabo <i>2 Cable Glands / 2 Entradas de Cable</i>

12N

Prensa Cabo** <i>Cable Gland / Prensa de Cable</i>	
Padrão	Prensa cabo M25 (12-16mm) <i>M25 cable gland / Prensa cables M25</i>
M20	Prensa cabo M20 (6-12mm) <i>M20 cable gland / Prensa cables M20</i>
12N	Prensa cabo 1/2"NPT (6-12mm) <i>1/2"NPT cable gland / Prensa cables de 1/2"NPT</i>
34N	Prensa cabo 3/4"NPT (12-16mm) <i>3/4"NPT cable gland / Prensa cables de 3/4"NPT</i>
12B	Prensa cabo 1/2"BSP (6-12mm) <i>1/2"BSP cable gland / Prensa cables de 1/2"BSP</i>
34B	Prensa cabo 3/4"BSP (12-16mm) <i>3/4"BSP cable gland / Prensa cables de 3/4"BSP</i>

Consulte-nos: luminárias com alimentação em tensão especial (12VCC / 24VCC)

Consult us: luminaires with special voltage supply / Consultémos: luminarias con tensión de alimentación especial