

Projektor LED Blindado

Armored LED Floodlight / Reflector LED Blindado

Linha Guaecá • CLG-J(F)

Guaecá Line / Línea Guaecá



- | | | | | | | |
|------|------|------|------|------|------|------|
| 30W | 40W | 60W | 80W | 100W | 120W | |
| 150W | 180W | 200W | 250W | 300W | 350W | 400W |

Projetado para utilização em áreas expostas ao tempo, gases, vapores e pós ou em áreas abrigadas. A linha Guaecá destaca-se pela robustez e iluminação eficiente.

Designed for use in areas exposed to weather, gases, vapors and dust or in sheltered areas. The Guaecá line stands out for its robustness and efficient lighting.

Diseñado para uso en áreas expuestas a la intemperie, gases, vapores y polvo o en áreas protegidas. La línea Guaecá destaca por su robustez e iluminación eficiente.



Alta Resistência Mecânica

High Mechanical Strength / Alta Resistencia Mecânica



Protetor de Surto 10kA incluso

10kA Surge Protector included / Protector de sobretensión 10kA incluido



Dimerizável (opcional - consultar disponibilidade)

Dimmable (optional - check availability) / Regulable (opcional - consultar disponibilidad)

Aplicações Highlights / Destacar



Aeroportos
Airports / Aeropuertos



Indústrias
Industries / Industrias



Docas
Docks / Muelles



Ferrovárias
Railway / Ferrocarril



Galpões
Sheds / Cobertizos



Hidrelétricas
Hydroelectric Plants / Plantas Hidroeléctricas



Pedágios
Tolls / Peajes



Plataformas
Platforms / Plataformas



Portos
Ports / Puertos



Usinas
Mills / Molinos

Ambientes Internos e Externos

Indoor and Outdoor Environments / Ambientes interiores y exteriores

Áreas Agressivas

Aggressive Areas / Zonas Agresivas

Áreas Industriais

Industrial Areas / Areas Industriales

*Exceto para aplicações em áreas extremamente agressivas ou indústrias de fertilizantes, onde indicamos a condição CR

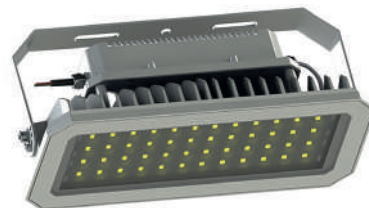
*Except for applications in extremely aggressive areas or fertilizer industries, where we indicate the use of the CR Condition. / *Excepto para aplicaciones en áreas extremadamente agresivas o industrias de fertilizantes, donde indicamos el uso del Condición CR.



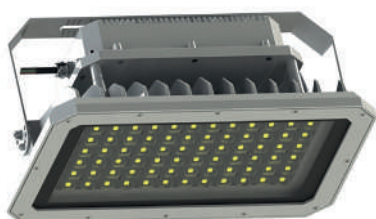
Corpo 1
Body 1 / Cuerpo 1
CLG-J30F / CLG-J40F /
CLG-J60F / CLG-J80F



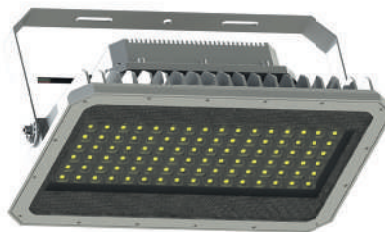
Corpo 2
Body 2 / Cuerpo 2
CLG-J100F / CLG-J120F



Corpo 3
Body 3 / Cuerpo 3
CLG-J150F / CLG-J180F



Corpo 4
Body 4 / Cuerpo 4
CLG-J200F / CLG-J250F /
CLG-J300F



Corpo 5
Body 5 / Cuerpo 5
CLG-J350F / CLG-J400F

Fechamento com vidro temperado

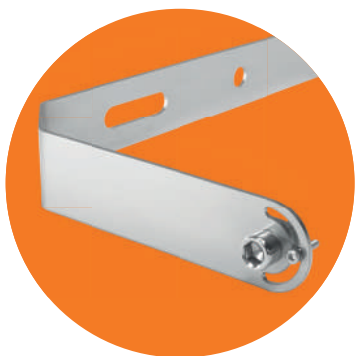
Tempered Glass Closure / Cierre de Vidrio Templado

Regulagem de Ângulo com Sistema de Segurança

Angle Regulation with Security System / Regulación de Ángulo con Sistema de Seguridad

Normas Standards / Normas

NBR IEC - 60598-1 / NBR IEC - 60529 / NBR IEC - 62031 / IES LM 80-08 / IES TM 21



Alça e Parafusos em Inox 304 fornecidos como padrão

304 Stainless Steel Handle and Screws supplied as standard / Manija y Tornillos de Acero Inoxidable 304 suministrados como estándar

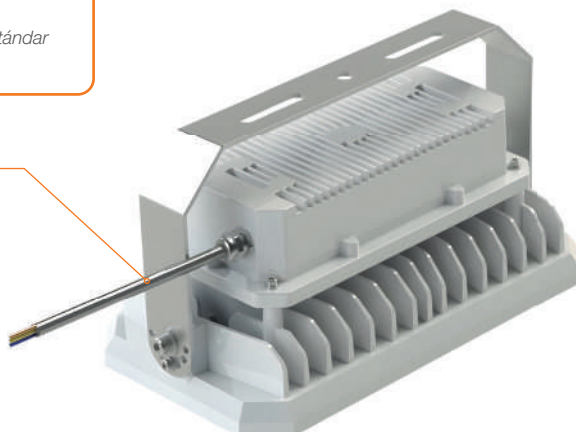


Modelo Padrão

Standard Model / Modelo Estándar

Cabo PP 3 Vias #1mm

PP Cable 3 Wires #1mm /
Cable PP 3 Vias #1mm



Modelo Opcional com Caixa de Junção

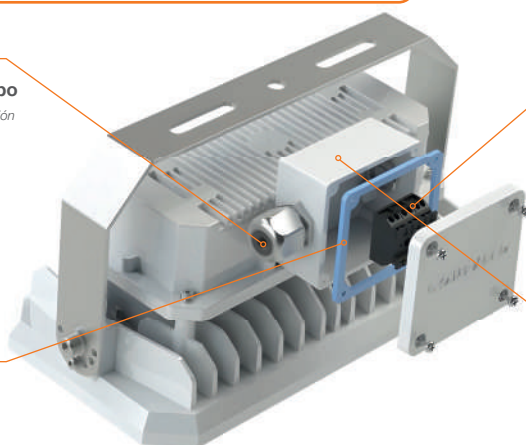
Optional Model with Junction Box / Modelo Opcional con Caja de Empalme

Alimentação por prensa cabo

Power Supply via Cable Gland / Alimentación por Prensaestopa

Borracha de vedação em silicone IP67

Silicone Sealing Gasket IP67 / Junta de Sellado de Silicona IP67



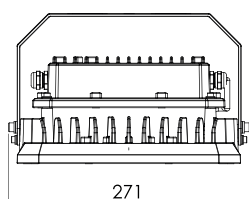
Conector tipo mola 3 polos duplos

Spring-Type Connector with 3 Dual Poles / Conector Tipo Resorte con 3 Polos Dobles

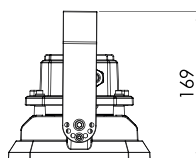
Caixa para conexão Alimentação/derivação

Connection Box for Power Supply/Derivation / Caja de Conexión para Alimentación/Derivación

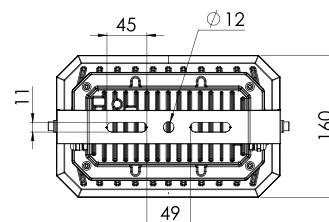
CLG-J30F / CLG-J40F / CLG-J60F / CLG-J80F



Vista em Elevação
Elevated View / Vista Elevada



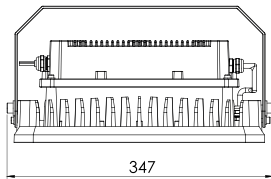
Vista Lateral
Side View / Vista Lateral



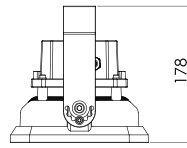
Vista Frontal
Front View / Vista Frontal



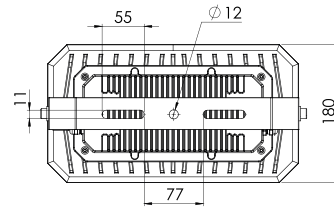
CLG-J100F / CLG-J120F



Vista em Elevação
Elevated View / Vista Elevada

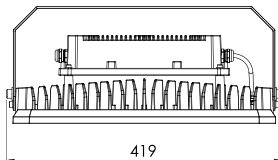


Vista Lateral
Side View / Vista Lateral

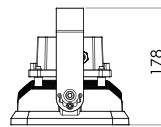


Vista Frontal
Front View / Vista Frontal

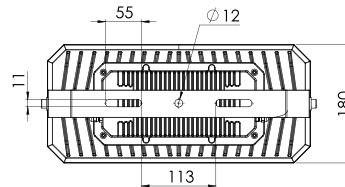
CLG-J150F / CLG-J180F



Vista em Elevação
Elevated View / Vista Elevada

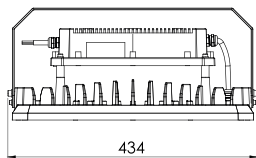


Vista Lateral
Side View / Vista Lateral

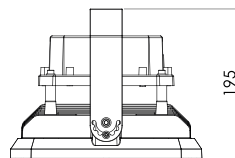


Vista Frontal
Front View / Vista Frontal

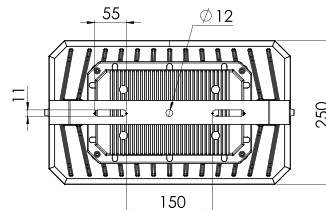
CLG-J200F / CLG-J250F / CLG-J300F



Vista em Elevação
Elevated View / Vista Elevada

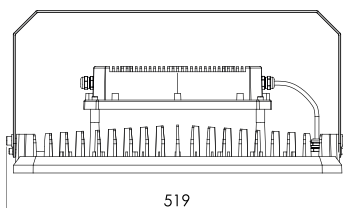


Vista Lateral
Side View / Vista Lateral

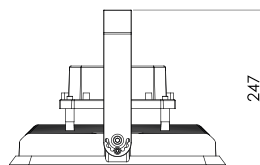


Vista Frontal
Front View / Vista Frontal

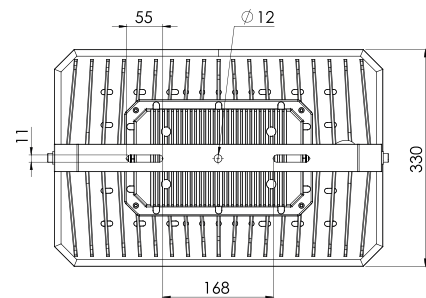
CLG-J350F / CLG-J400F



Vista em Elevação
Elevated View / Vista Elevada



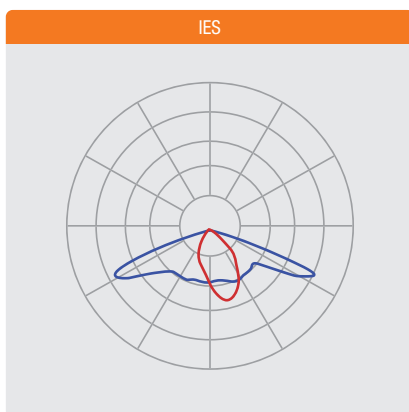
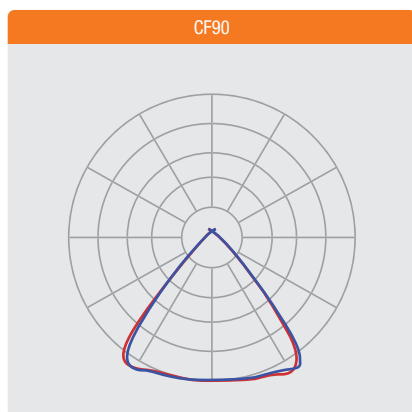
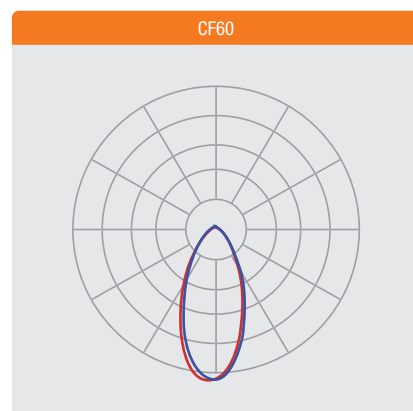
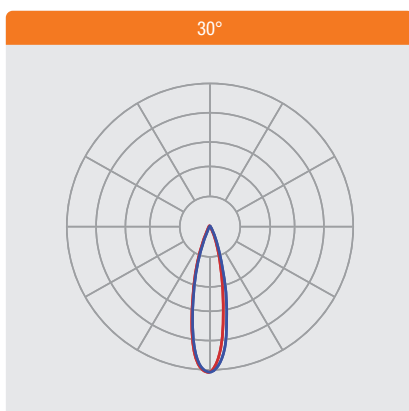
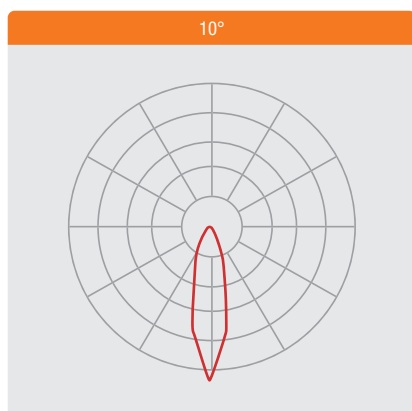
Vista Lateral
Side View / Vista Lateral



Vista Frontal
Front View / Vista Frontal



Curvas Fotométricas* *Photometric Curves* / Curvas Fotométricas**



Opção de 10° disponível para CLG-J200 a CLG-J400

10° option available for CLG-J200 to CLG-J400 / Opción de 10° disponible para CLG-J200 a CLG-J400

***Candelas para 1000 lumens**

**Candelas for 1000 lumens / *Candelas para 1000 lúmenes*

Informações Técnicas *Technical Information / Informaciones Técnicas*

Características Gerais <i>General Features / Características Generales</i>	CLG-J30F	CLG-J40F	CLG-J60F	CLG-J80F	CLG-J100F	CLG-J120F	CLG-J150F	CLG-J180F	CLG-J200F	CLG-J250F	CLG-J300F	CLG-J350F	CLG-J400F
Consumo do Sistema <i>System Consumption / Consumo del Sistema</i>	30W (±10%)	40W (±10%)	60W (±10%)	80W (±10%)	100W (±10%)	120W (±10%)	150W (±10%)	180W (±10%)	200W (±10%)	250W (±10%)	300W (±10%)	350W (±10%)	400W (±10%)
Tensão de Trabalho <i>Working Voltage / Voltaje de Trabajo</i>	220-240 VAC / 100-277 VAC / 100-280 VCC												
Frequência de operação <i>Operation Frequency / Frecuencia de Operación</i>	50/60Hz												
Fator de Potência (à plena carga) <i>Power Factor (at full load) / Factor de Potencia (a plena carga)</i>	>0.95			>0.98 @ 115VAC, >0.95@230VAC, >0.93 @ 277VAC									
Condição de Utilização <i>Conditions of Use / Condiciones de Uso</i>	Altitude: 1500m / Temperatura Média do ar: +40°C / Temperatura do ar ambiente: -40°C ~ +60°C / Umidade relativa do ar: até 100%												
Tipo de Proteção elétrica/eletrônica <i>Protection type electrical - electronic / Tipo de protección eléctrica - electrónica</i>	Curto-Circuito, Sobretensão, Sobrecorrente, Temperatura												
Grau de Proteção <i>Protection Grade / Grado de Protección</i>	IP67 Integral												
Grau de Impacto <i>Impact Grade / Grado de Impacto</i>	IK08												
Protetor de Surto <i>Surge Protector / Protector contra Sobretensiones</i>	UC: 275V - 10Ka (8/20) - 1,0 KV - Categoria C												



Características Fotométricas e Óticas <i>General and Photometric Features / Características Generales y Fotométricas</i>	CLG-J30F	CLG-J40F	CLG-J60F	CLG-J80F	CLG-J100F	CLG-J120F	CLG-J150F	CLG-J180F	CLG-J200F	CLG-J250F	CLG-J300F	CLG-J350F	CLG-J400F
Índice de Reprodução de Cores <i>Color Rendering Index / Índice de Reproducción de Color</i>	>80												
Temperatura de Cor Padrão <i>Standard Color Temperature / Temperatura de Color Estándar</i>	5 000K (±275K)												
Ângulo do fecho padrão <i>Beam Opening Angle / Ángulo de Apertura del Haz</i>	90°						60°				30°		
Fator de Depreciação Luminosa <i>Light Depreciation Factor / Factor de Depreciación Leve</i>	até 10% para 50 000h @ 1,0A e Tj=65°C												
Vida Útil <i>Estimated Service Life / Vida Estimada</i>	100 000h (L70 B50)												
Fluxo Luminoso da Luminária (@Tj65°C) <i>Luminous Flux of the Fixture / Corrientes de luz de la luminaria</i>	4000 lm (±10%)	5900 lm (±10%)	9100 lm (±10%)	11700 lm (±10%)	15500 lm (±10%)	18300 lm (±10%)	23200 lm (±10%)	26800 lm (±10%)	29300 lm (±10%)	33200 lm (±10%)	40600 lm (±10%)	47000 lm (±10%)	55600 lm (±10%)
Eficiência da Luminária (@Tj65°C) <i>Luminaire Efficiency / Eficiencia luminaria</i>	150 lm/w	150 lm/w	150 lm/w	150 lm/w	150 lm/w	150 lm/w	150 lm/w	150 lm/w	150 lm/w	140 lm/w	140 lm/w	145 lm/w	145 lm/w

Características Construtivas <i>Constructive Features / Características Constructivas</i>	CLG-J30F	CLG-J40F	CLG-J60F	CLG-J80F	CLG-J100F	CLG-J120F	CLG-J150F	CLG-J180F	CLG-J200F	CLG-J250F	CLG-J300F	CLG-J350F	CLG-J400F	
Tipo de Corpo <i>Body Type / Tipo de Cuerpo</i>	1			2			3		4			5		
Material do Corpo <i>Body Material / Cuerpo Material</i>	Alumínio Fundido													
Material do Visor <i>Display Material / Material de Exhibición</i>	Vidro Temperado de 4mm													
Material da Lente <i>Lens Material / Material de la Lente</i>	Em PMMA com proteção UV													
Acabamento <i>Finishing / Refinamiento</i>	Pintura a pó eletrostático													
Instalação <i>Installation / Instalación</i>	Fixado através de parafusos e suporte - alça inox 304													
Peso <i>Weight / Peso</i>	3,7 Kg				5 Kg		6 Kg		8,5 Kg			11,5 Kg		
Medidas (AxBxC) <i>Measures (AxBxC) / Medidas (AxBxC)</i>	271x169x160mm				347x178x180mm			419x178x180mm		434x195x250mm			519x247x330mm	

Comparativo LED X Convencional <i>Comparative LED X Conventional / Comparativo LED X Convencional</i>	CLG-J30F	CLG-J40F	CLG-J60F	CLG-J80F	CLG-J100F	CLG-J120F	CLG-J150F	CLG-J180F	CLG-J200F	CLG-J250F	CLG-J300F	CLG-J350F	CLG-J400F
Equivalência <i>Equivalence / Equivalencia</i>	HID 70W	HID 70W	HID 100W	HID 150W	HID 250 W	250W/400W	HID 400W	500W/600W	500W/600W	HID 1000W	HID > 1000W	HID 2000W	HID > 2000W



Codificação Codification / Codificación

CLG

Linha <i>Line / Línea</i>
CLG

J30F

Modelo <i>Model / Modelo</i>	
J30F	30W
J40F	40W
J60F	60W
J80F	80W
J100F	100W
J120F	120W
J150F	150W
J180F	180W
J200F	200W
J250F	250W
J300F	300W
J350F	350W
J400F	400W

K50

Temp. de Cor <i>Color Temp. / Temp. del Color</i>	
K30	3000K
K50	5000K

CF60

Tipo de Lente <i>Lens Type / Tipo de Lente</i>	
CF10	10°
CF60	60°
CF90	90°
CF30	30°
CF120	120°
ASW	Assimétrica

VD12

Tensão de Trabalho <i>Working Voltage / Tensión de Trabajo</i>	
padrão	220/240VAC
VD12*	12VCC
VD24*	24VCC
HV**	High Voltage 277-480 Vac
BV	100-277 VAC
VCC	100-280 VCC

DM

Dimmer <i>Regulador de Intensidad</i>	
Dimmer	Opcional

SE

Prensa Cabos Opcionais <i>Cable Gland / Prensa de Cable</i>	
PCM20	Prensa cabo M20 (6-12mm) <i>M20 cable gland / Prensa cables M20</i>
PCM25	Prensa cabo M25 (12-16mm) <i>M25 cable gland / Prensa cables M25</i>
PC12N	Prensa cabo 1/2"NPT (6-12mm) <i>1/2"NPT cable gland / Prensa cables de 1/2"NPT</i>
PC34N	Prensa cabo 3/4"NPT (12-16mm) <i>3/4"NPT cable gland / Prensa cables de 3/4"NPT</i>

Acessórios <i>Accessories / Accesorios</i>	
SE	Suporte para Eletrocalha <i>Cable Tray Support / Soporte de Bandeja de Cables</i>
CR	Pintura Especial Conexrevest*** <i>Special Painting Conexrevest*** / Pintura Especial Conexrevest***</i>
ST	Suporte para Tubo**** <i>Tube Support**** / Soporte para Tubo****</i>
OL	Suporte Olhal <i>Eye Support / Apoyo Ocular</i>
PU	Plug 2P+T Universal <i>Universal 2P+T Plug / Enchufe Universal 2P+T</i>
TA	Terminal de Ancoragem <i>Anchorage Terminal / Terminal de Anchorage</i>
DP	Difusor em Policarbonato <i>Polycarbonate Diffuser / Difusor de Policarbonato</i>
AL	Alça Longa <i>Long Handle / Asa Larga</i>
CX	Caixa de Conexão <i>Connection Box / Caja de Conexión</i>

*Tensões de 12VCC e 24VCC estão limitadas até a potência de 200W.

*Voltages of 12VDC and 24VDC are limited up to 200W power. / *Los voltajes de 12VDC y 24VDC están limitados hasta 200W de potencia.

**Essa opção HV é aplicável para potências acima de 100W

**This HV option is applicable for power above 100W / **Esta opción HV es aplicable para potencias superiores a 100W

****Para a rosca BSP, substituir a letra N por B - Exemplo:PC12B = Prensa cabo 1/2" BSP

****For the BSP thread, replace the letter N with B - Example: PC12B = 1/2" BSP cable gland / ****Para la rosca BSP, reemplaza la letra N por B - Ejemplo: PC12B = prensaestopas 1/2" BSP

Consulte-nos: luminárias com alimentação em tensão especial
(110/220VAC / 12VCC / 24VCC / 125VCC / 277-480VAC)

*Consult us: luminaires with special voltage supply /
Consúltenos: luminarias con tensión de alimentación especial

Fornecimento padrão: 1 Entrada com prensa cabo M16 (5-9 mm²) fornecido com cabo de alimentação
(rabicho) 60cm de comprimento

Standard supply: 1 Input with M16 cable gland (5-9 mm²) supplied with power cable (pigtail) 60cm long / Suministro estándar: 1 Entrada con prensaestopas M16 (5-9 mm²) suministrada con cable de alimentación (pigtail) de 60cm de longitud.

***3 Anos de Garantia na Condição CR

***3 Years Warranty in CR Condition / ***3 Años de Garantía en Condición CR

****Medidas de Tubos

****Tube Measurements / ****Medidas del tubo

padrão	Tubo 3/4" polegada
ST1	Tubo 1" polegada
ST112	Tubo 1.1/2" polegada
ST2	Tubo 2" polegada

Caixa de conexão: fornecimento padrão com 2 Entradas 1 Entrada com prensa cabo M20 (6-12 mm²) e uma entrada com bujão M20

Box: Standard supply with 2 entries – 1 entry with M20 cable gland (6-12 mm²) and 1 entry with M20 plug. /
Caja de Conexión: Suministro estándar con 2 entradas – 1 entrada con prensaestopa M20 (6-12 mm²) y 1 entrada con tapón M20.