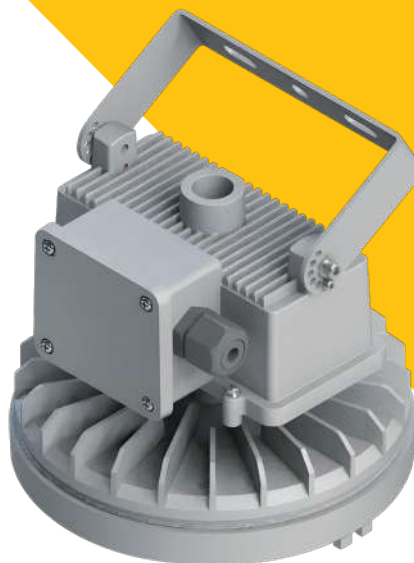


Luminária LED para Atmosferas Explosivas com Alojamento Externo (Zona 1 e 2 ou 21 e 22)

LED Luminaire for Explosive Atmospheres with External Housing (Zona 1 and 2 or 21 and 22) / Luminária LED para Atmosferas Explosivas com Carcasa Externa (Zona 1 e 2 ou 21 e 22)

Linha Enseada · CLYX(P)

Enseada Line / Línea Enseada



20W 30W 45W 60W 80W

A Nova linha CLYX(P) possui sistema de ligação de cabos mais eficiente e seguro. Corpo de alta resistência e dissipação térmica excepcional. Versátil, com diversas aplicações e suportes.

The new CLYX(P) line features a more efficient and secure cable connection system. High-strength body and exceptional heat dissipation. Versatile, with various applications and supports.

La nueva línea CLYX(P) cuenta con un sistema de conexión de cables más eficiente y seguro. Cuerpo de alta resistencia y disipación térmica excepcional. Versátil, con diversas aplicaciones y soportes.



Grau de proteção IP66/ 67W

Degree of protection IP66/ 67W / Grado de protección IP66/ 67W



Sistema de Dissipação Eficiente

Efficient Dissipation System / Sistema De Disipación Eficiente



Diversas Opções de Instalação e Aplicação

Multiple Installation and Application Options / Diversas Opciones de Instalación y Aplicación

Aplicações Highlights / Destacar



Plataformas
Platforms / Plataformas



Hidrelétricas
Hydroelectric Plants / Plantas Hidroeléctricas



Refinarias
Refineries / Refinerías

Indústrias
Industries / Industrias

Usinas
Mills / Molinos

Ambientes Internos e Externos
Indoor and Outdoor Environments / Ambientes interiores y exteriores

Áreas Agressivas
Aggressive Areas / Zonas Agresivas

Áreas Classificadas
Classified Areas / Areas Clasificadas

Zonas 1 ou 2, 21 ou 22
Zones 1 or 2, 21 or 22 / Zonas 1 o 2, 21 o 22

Grupos IIA, IIB, IIC ou IIIA, IIIB, IIIC
Groups / Grupos IIA, IIB or IIIA, IIIB, IIIC

Modelos: 2P/ 3P/ 5P
Ex eb mb op is IIC T6 Gb
Ex tb op is IIIC T80°C Db
Modelos: 7P/ 8P
Ex eb mb op is IIC T6 Gb
Ex tb op is IIIC T84°C Db
IP66/67W



Sistema de fixação independente, sem passagem para o interior da luminária

Independent fixing system, without passage into the luminaire / Sistema de fijación independiente, sin paso al interior de la luminaria

Conector tipo mola 3 polos duplos

Spring-type connector 3 double poles / Conector tipo resorte 3 polos dobles

Parafusos Imperdíveis

Captive Screws / Tornillos Cautivos

Alça em aço INOX

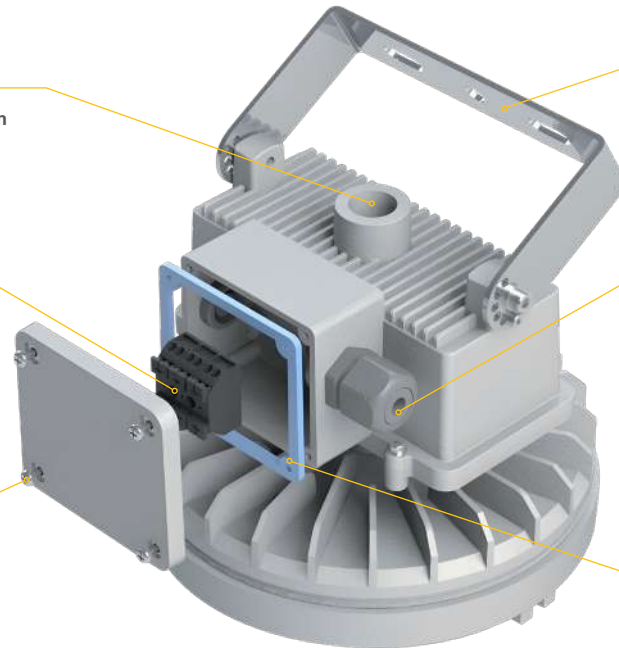
Stainless Steel Handle / Asa de Acero Inoxidable

Alimentação por prensa cabo independente do tipo de fixação

Feeding via cable gland regardless of the type of fixing / Alimentación mediante prensaestopas independientemente del tipo de fijación

Borracha de vedação em silicone IP67

IP67 silicone sealing rubber / Goma de sellado de silicona IP67



Normas Standards / Normas

NBR IEC - 60598-1 / NBR IEC - 62031 / IES LM 80-08 / IES TM 21 / ABNT NBR IEC 60079-0, 60079-7, 60079-18, 60079-28, 60079-31, 60529



Corpo 1
Body 1 / Cuerpo 1
2P (20W) / 3P(30W) / 5P (45W)



Corpo 2
Body 2 / Cuerpo 2
7P(60W) / 8P(80W)



Arandela 30°
Wall light 30° / Aplique de pared 30°



Arandela 90°
Wall light 90° / Aplique de pared 90°



Pendente
Pendant / Pendiente



Plafonier
Ceiling light / Lámpara de techo



Suporte para poste 30°
Support for post 30° / Soporte para poste 30°



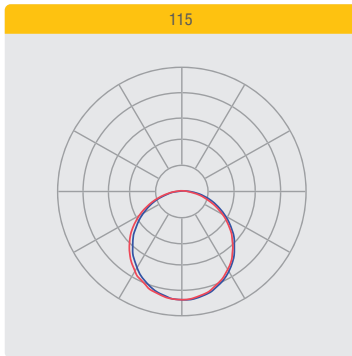
Suporte para poste 90°
Support for post 90° / Soporte para poste 90°



Alça de fixação
Fixing strap / Correa de fijación

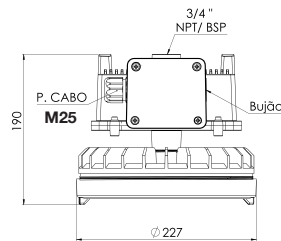


Curvas Fotométricas *Photometric Curves / Curvas Fotométricas*

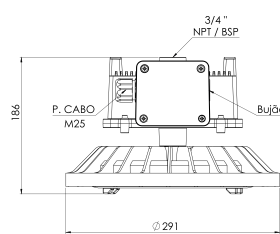


CLYX-PDT

Padrão: Entrada pendente 3/4" NPT / 1 Prensa cabo M25 (12-16mm) e 1 Bujão M25
Standard: 3/4" NPT pendant entry / 1 M25 cable gland (12-16mm²) and 1 M25 plug / Estándar: entrada colgante de 3/4" NPT / 1 prensa estopas M25 (12-16 mm²) y 1 enchufe M25



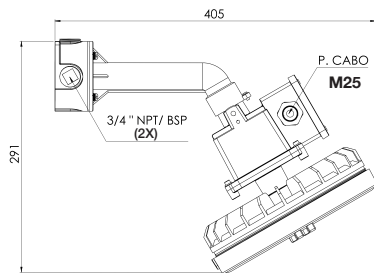
Corpo 1
Body 1 / Cuerpo 1



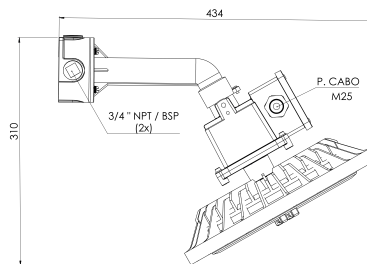
Corpo 2
Body 2 / Cuerpo 2

CLYX-A30

Padrão: 2 Entradas 3/4" NPT com Bujão / 1 Prensa cabo M25 (12-16mm) e 1 bujão M25
Standard: 4 3/4" NPT Inlets with Plug / 1 M25 cable gland (12-16mm²) and 1 M25 plug / Estándar: 4 entradas NPT de 3/4" con enchufe / 1 prensa estopas M25 (12-16 mm²) y 1 enchufe M25



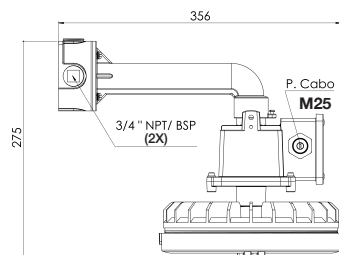
Corpo 1
Body 1 / Cuerpo 1



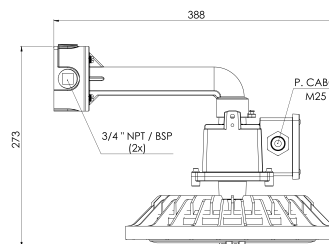
Corpo 2
Body 2 / Cuerpo 2

CLYX-A90

Padrão: 2 Entradas 3/4" NPT com Bujão / 1 Prensa cabo M25 (12-16mm) e 1 bujão M25
Standard: 4 3/4" NPT Inlets with Plug / 1 M25 cable gland (12-16mm²) and 1 M25 plug / Estándar: 4 entradas NPT de 3/4" con enchufe / 1 prensa estopas M25 (12-16 mm²) y 1 enchufe M25



Corpo 1
Body 1 / Cuerpo 1



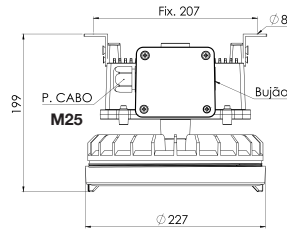
Corpo 2
Body 2 / Cuerpo 2



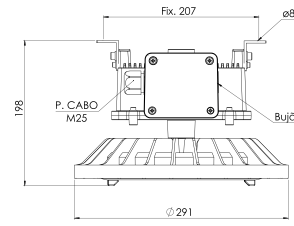
CLYX-PLF

Padrão: 1 Prensa cabo M25 (12-16mm) e 1 bujão M25

Standard: 1 M25 cable gland (12-16mm²) and 1 M25 plug / Estándar: 1 prensa estopas M25 (12-16 mm²) y 1 conector M25



Corpo 1
Body 1 / Cuerpo 1

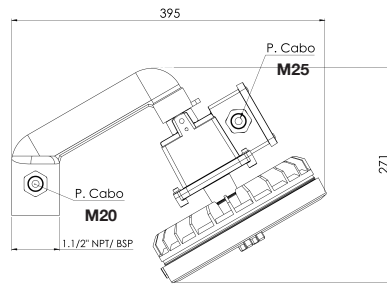


Corpo 2
Body 2 / Cuerpo 2

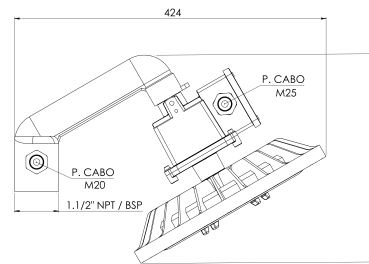
CLYX-SP3

Padrão: Entrada para poste 1.1/2" BSP / 1 Prensa cabos M25 (12-16mm) e 1 Bujão M25

Standard: Entry for 1.1/2" BSP post / 1 M25 cable glands (12-16mm²) and 1 M25 plug / Estándar: Entrada para poste BSP de 1.1/2" / 1 prensa estopas M25 (12-16mm²) y 1 tapón M25



Corpo 1
Body 1 / Cuerpo 1

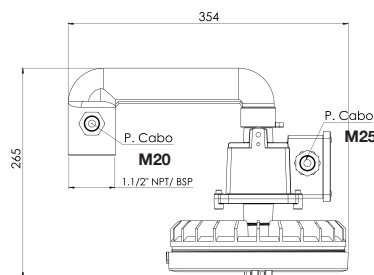


Corpo 2
Body 2 / Cuerpo 2

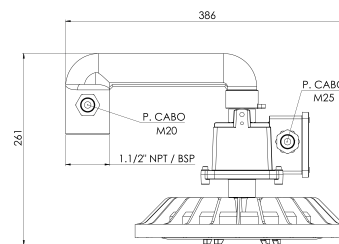
CLYX-SP9

Padrão: Entrada para poste 1.1/2" BSP / 1 Prensa cabos M25 (12-16mm) e 1 Bujão M25

Standard: Entry for 1.1/2" BSP post / 1 M25 cable glands (12-16mm²) and 1 M25 plug / Estándar: Entrada para poste BSP de 1.1/2" / 1 prensa estopas M25 (12-16mm²) y 1 tapón M25



Corpo 1
Body 1 / Cuerpo 1

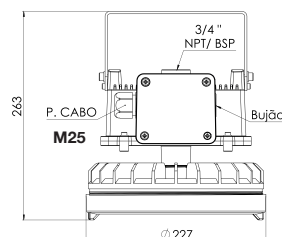


Corpo 2
Body 2 / Cuerpo 2

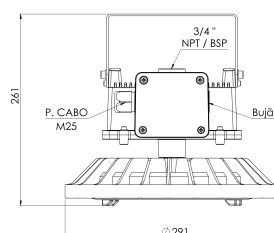
CLYX-ALC

Padrão: Entrada pendente 3/4" NPT / 1 Prensa cabo M25 (12-16mm) e 1 bujão M25

Standard: 3/4" NPT pendant entry / 1 M25 cable gland (12-16mm²) and 1 M25 plug / Estándar: entrada colgante NPT de 3/4" / 1 prensa estopas M25 (12-16 mm²) y 1 enchufe M25



Corpo 1
Body 1 / Cuerpo 1



Corpo 2
Body 2 / Cuerpo 2



Informações Técnicas *Technical Information / Informaciones Técnicas*

| Características Gerais <i>General Features / Características Generales</i> | CLYX-PDT / CLYX-A30 / CLYX-A90 / CLYX-PLF / CLYX-SP3 / CLYX-SP9 / CLYX-ALC | | | | |
|---|---|------------|------------|------------|------------|
| | 2P | 3P | 5P | 7P | 8P |
| Consumo do Sistema <i>System Consumption / Consumo del Sistema</i> | 20W (±10%) | 30W (±10%) | 45W (±10%) | 60W (±10%) | 80W (±10%) |
| Tensão de trabalho padrão <i>Standard working voltage / Voltaje de trabajo estándar</i> | 85-320 VAC / 100-280 VCC | | | | |
| Frequência de operação <i>Operation Frequency / Frecuencia de Operación</i> | 50/60Hz | | | | |
| Fator de Potência (à plena carga) <i>Power Factor (at full load) / Factor de Potencia (a plena carga)</i> | >0.98 @ 115VAC, >0.95@230VAC >0.93@277VAC | | | | |
| Condição de Utilização <i>Conditions of Use / Condiciones de Uso</i> | Altitude: 1500m / Temperatura Média do ar: +40°C / Temperatura do ar ambiente: -20°C ~ +50°C / Umidade relativa do ar: até 100% | | | | |
| Tipo de Proteção elétrica/eletrônica <i>Protection type electrical - electronic / Tipo de protección eléctrica - electrónica</i> | Curto-Circuito, Sobretensão, Sobrecorrente, Sobreaquecimento | | | | |
| Grau de Proteção <i>Protection Grade / Grado de Protección</i> | IP66/ 67W | | | | |
| Grau de Impacto <i>Impact Grade / Grado de Impacto</i> | IK08 | | | | |
| Protetor de Surto <i>Surge Protector / Protector contra Sobretensiones</i> | DPS 10kA | | | | |

| Características Fotométricas e Óticas <i>General and Photometric Features / Características Generales y Fotométricas</i> | CLYX-PDT / CLYX-A30 / CLYX-A90 / CLYX-PLF / CLYX-SP3 / CLYX-SP9 / CLYX-ALC | | | | |
|---|--|----------------|----------------|----------------|----------------|
| | 2P | 3P | 5P | 7P | 8P |
| Índice de Reprodução de Cores <i>Color Rendering Index / Índice de Reproducción de Color</i> | >80 | | | | |
| Temperatura de Cor Padrão <i>Standard Color Temperature / Temperatura de Color Estándar</i> | 5 000K (±275K) | | | | |
| Ângulo do fecho padrão <i>Beam Opening Angle / Ángulo de Apertura del Haz</i> | 115° | | | | |
| Fator de Depreciação Luminosa <i>Light Depreciation Factor / Factor de Depreciación Leve</i> | até 10% para 50 000h @ 1,0A e Tj=85°C | | | | |
| Vida Útil <i>Estimated Service Life / Vida Estimada</i> | 100 000h (L70 B50) | | | | |
| Fluxo Luminoso da Luminária (@Tj65°C) <i>Luminous Flux of the Fixture / Corrientes de luz de la luminaria</i> | 3000 (±10%) | 4500 (±10%) | 6750 (±10%) | 8400 (±10%) | 10400 (±10%) |
| Eficiência da Luminária (@Tj65°C) <i>Luminaire Efficiency / Eficiencia luminaria</i> | 150lm/w (±10%) | 150lm/w (±10%) | 150lm/w (±10%) | 140lm/w (±10%) | 130lm/w (±10%) |



| Características Construtivas <i>Constructive Features / Características Constructivas</i> | CLYX-PDT / CLYX-A30 / CLYX-A90 / CLYX-PLF / CLYX-SP3 / CLYX-SP9 / CLYX-ALC | | | | |
|--|---|----|----|----|----|
| | 2P | 3P | 5P | 7P | 8P |
| Material do Corpo <i>Body Material / Cuerpo Material</i> | Alumínio copper free | | | | |
| Material do Visor <i>Display Material / Material de Exhibición</i> | Padrão: Vidro Transparente / Opcional: Vidro Jateado (Antifuscante) ou Policarbonato transparente | | | | |
| Entrada Rosqueada <i>Threaded Entry / Entrada Roscada</i> | NPT / BSP / MÉTRICA | | | | |

| Medidas <i>Measures / Medidas</i> | CLYX-PDT | CLYX-A30 | CLYX-A90 | CLYX-PLF | CLYX-SP3 | CLYX-SP9 | CLYX-ALC |
|---|--|---|---|--|--|--|---|
| Tamanho Corpo 1 <i>Body Size 1 / Tamaño del Cuerpo 1</i> | 227x190mm | 405x291mm | 356x275mm | 227x199mm | 395x271mm | 354x265mm | 227x263mm |
| Tamanho Corpo 2 <i>Body Size 2 / Tamaño del Cuerpo 2</i> | 291x186mm | 434x310mm | 388x373mm | 291x198mm | 424x283mm | 386x261mm | 291x261mm |
| Peso Corpo 1 <i>Body Weight 1 / Peso Cuerpo 1</i> | 4,9Kg | 5,6Kg | 5,6Kg | 4,9Kg | 5,9Kg | 5,9Kg | 5,2Kg |
| Peso Corpo 2 <i>Body Weight 2 / Peso Cuerpo 2</i> | 5,4Kg | 6,1Kg | 6,1Kg | 5,4Kg | 6,4Kg | 6,4Kg | 5,7Kg |
| Instalação <i>Installation / Instalación</i> | Fixado Pendente <i>Fixed Pending / Pendiente Fija</i> | Arandela 30° <i>Sconce 30° / Candelabro de Pared 30°</i> | Arandela 90° <i>Sconce 90° / Candelabro de Pared 90°</i> | Plafonier <i>Ceiling Light / Lámpara de Techo</i> | Poste 30° <i>Pole 30° / Poste 30°</i> | Poste 90° <i>Pole 90° / Poste 90°</i> | Alça e Pendente <i>Strap / Bandolera</i> |

| Comparativo LED X Convencional <i>Comparative LEDXConventional / Comparativo LEDXConvencional</i> | CLYX-PDT / CLYX-A30 / CLYX-A90 / CLYX-PLF / CLYX-SP3 / CLYX-SP9 / CLYX-ALC | | | | |
|--|--|---------|----------|----------|----------|
| | 2P | 3P | 5P | 7P | 8P |
| Equivalência <i>Equivalence / Equivalencia</i> | HID 50W | HID 70W | HID 100W | HID 150W | HID 200W |



Codificação Codification / Codificación

CLYX

| Linha <i>Line / Línea</i> |
|------------------------------|
| CLYX |

PDT

| Modelo <i>Model / Modelo</i> | |
|---------------------------------|------------------------------|
| PDT | Entrada Pendente 3/4" |
| A30 | Arandela 30° |
| A90 | Arandela 90° |
| PLF | Plafonier |
| SP3 | Suporte para poste 30° |
| SP9 | Suporte para poste 90° |
| ALC | Alça e Entrada Pendente 3/4" |

2P

| Potência <i>Power / Potencia</i> | |
|-------------------------------------|-----|
| 2P | 20W |
| 3P | 30W |
| 5P | 45W |
| 7P | 60W |
| 8P | 80W |

K50

| Temperatura de Cor <i>Color Temp. / Temp. del Color</i> | |
|--|-------|
| K50 | 5700K |
| K30 | 3000K |
| K40 | 4000K |
| K55 | 5500K |

VD12

| Tensão de Trabalho <i>Working Voltage / Tensión de Trabajo</i> | |
|---|------------------------|
| padrão | 85-320VAC / 100-280VCC |
| VD12 | 12VCC |
| VD24 | 24VCC |

TA

| Acessórios <i>Accessories / Accesorios</i> | |
|---|---|
| TA | Terminal olhal de segurança para ancoragem <i>Anchor Safety Eye Terminal / Terminal de Ojo de Seguridad de Ancla</i> |
| CR | Pintura Especial Conexrevest* <i>Special Painting Conexrevest* / Pintura Especial Conexrevest*</i> |
| DP | Difusor em Policarbonato <i>Polycarbonate Diffuser / Difusor de Policarbonato</i> |
| DJ | Difusor em Vidro Jateado <i>Sandblasted Glass Diffuser / Difusor de Vidrio Arenado</i> |
| T34 | Conexão T 3/4" para Instalação Pendente <i>Connection T 3/4" for Suspended Installation / Conexión en T 3/4" para Instalación Suspendida</i> |

2PC

| Entradas <i>Gland / Entradas</i> | |
|-------------------------------------|---|
| Padrão | 1 bujão e 1 P. cabo <i>1 Plug and 1 Cable Gland / 1 Tapón y 1 Entrada de Cable</i> |
| 2PC | 2 P. cabo <i>2 Cable Glands / 2 Entradas de Cable</i> |

12N

| Prensa Cabo** <i>Cable Gland / Prensa de Cable</i> | |
|---|--|
| Padrão | Prensa cabo M25 (12-16mm) <i>M25 cable gland / Prensa cables M25</i> |
| M20 | Prensa cabo M20 (6-12mm) <i>M20 cable gland / Prensa cables M20</i> |
| 12N | Prensa cabo 1/2"NPT (6-12mm) <i>1/2"NPT cable gland / Prensa cables de 1/2"NPT</i> |
| 34N | Prensa cabo 3/4"NPT (12-16mm) <i>3/4"NPT cable gland / Prensa cables de 3/4"NPT</i> |
| 12B | Prensa cabo 1/2"BSP (6-12mm) <i>1/2"BSP cable gland / Prensa cables de 1/2"BSP</i> |
| 34B | Prensa cabo 3/4"BSP (12-16mm) <i>3/4"BSP cable gland / Prensa cables de 3/4"BSP</i> |

Consulte-nos: luminárias com alimentação em tensão especial (12VCC / 24VCC)

Consult us: luminaires with special voltage supply / Consultenos: luminarias con tensión de alimentación especial